

Sha Maison

積水ハウス品質のお部屋を シャーメゾン ショップ Shop

近鉄山田線

東松阪駅 徒歩8分

モバイルで見る



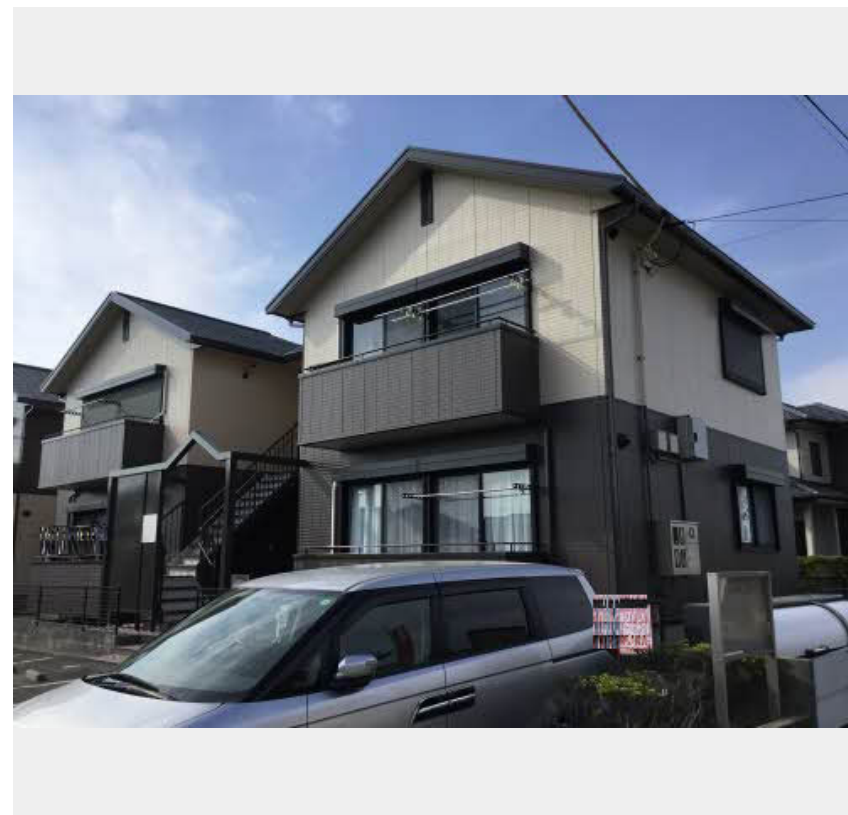
2LDK アパート

家賃 43,000 円

共益費等 4,000 円

敷金 0 円

礼金 43,000 円



この物件の
オススメ
ポイント

☆東松阪駅まで徒歩8分の立地です☆Wi-Fiで快適ライフを。モニター付きインターホンでセキュリティ対応！エアコン、TVドアホン、シャワートイレ、追い焚き、浴室乾燥

この物件についている こだわり設備

- インターネット 無料(WiFi付)
- 給湯設備
- 追い焚き給湯
- 温水洗浄便座
- エアコン

インターネット無料 (Wi-Fi対応) / LGBTQフレンドリー / 高齢者対応可 / エアコン / 給湯器 (追焚機能付) / シャワー / 雨戸 / バルコニー / トイレ (洗浄機能付便座) / 洗面化粧台 / バス・トイレ (セパレート) / 玄関鍵 (ディンプルキー) / 下駄箱



積水ハウスの賃貸住宅 シャーメゾン
Sha Maison

物件名	パレス-a i A102号室	間取り	2LDK / 洋室4.6 洋室6.1 LDK11.2 (帖)
アクセス	近鉄山田線 東松阪駅 徒歩8分	専有面積 / 向き	49.9㎡ / 南西
所在地	三重県松阪市大津町	築年月 / 構造	1997年4月 / 軽量鉄骨・1階-2階建
ランドマーク	-	入居 / 契約期間	2024年5月上旬 / 2年
		駐車場	有 (別途お問い合わせ下さい)

入居諸条件備考

保証人不要プラン要加入 / シャーメゾンライフSUPPORT24要加入 / 更新料23,000円 鍵交換料16,500円
ハウスクリーニング費74,800円 諸費用1,761円 / 火災保険へのご加入が条件となります。*ご入居中は、借家人賠償責任保険・個人賠償責任保険が付帯された火災保険へのご加入が必要となります。積水ハウス不動産グループでは、万一の事故の際、グループが連携して迅速に対応できる「シャーメゾンライフGUARD」(*)へのご加入を推奨しております。*保険契約の取扱代理店は、積水ハウス不動産中部(株)および積水ハウス不動産パートナーズ(株)となります。/ 積水ハウス不動産パートナーズの保証人不要プラン『らくらくパートナー』に加入が必要です。[新規契約時]事務手数料: 33,000円(税込)、[毎月]保証料: 月額賃料等の2% / 諸費用及び、契約に要する費用は別途打合せ / 更新料: 23,000円

※消費税は10%として計算しています。※掲載されている図面・写真等は、作成方法や撮影方法・時期などにより実際とは異なる場合があります。※家具や車などは、配置のイメージであり、賃貸物件に付属していません(家具家電付き等の表示があるものを除く)。

ポイントがたまる
住んでいるだけでポイントが貯まり、
住替え時に家賃が最大3ヶ月分無料に!

株式会社ニッショー
TEL:0598-50-0255
FAX: 0598-50-0261

松阪支店

三重県松阪市朝日町一区10番地26
免許番号: 国土交通大臣免許(14)第2018号
所属団体: (公社)三重県宅地建物取引業協会 / 東海不動産公正取引協議会

取引形態
仲介