

Sha Maison

積水ハウス品質のお部屋を シャーメゾン ショップ Shop

近鉄山田線

松阪駅 距離2.7km

モバイルで見る



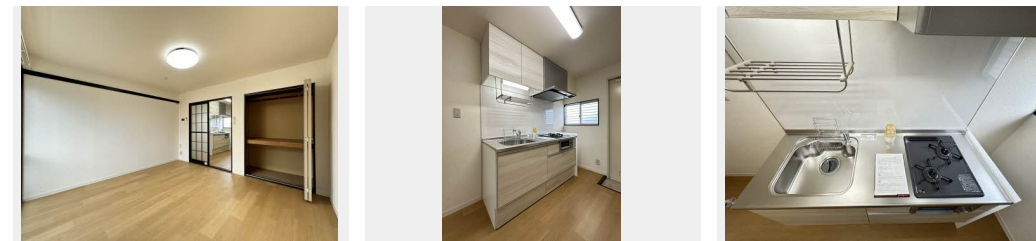
1K
アパート

家賃 **29,000 円**

共益費等 4,000 円

敷金 0 円

礼金 29,000 円



積水ハウスの賃貸住宅 シャーメゾン
Sha Maison

この物件の
**オススメ
ポイント**

三重交通「駅部田」バス停まで徒歩7分です。モニター付インターホンでセキュリティ対応！追焚き給湯でいつでもあったかお風呂。エアコン、シャワートイレ、TVドアホン、追炊、浴室乾燥

この物件についている こだわり設備

- インターネット 無料(WiFi付)
- TVモニター付き インターホン
- 給湯設備
- 追い焚き給湯
- 浴室乾燥機
- 温水洗浄便座
- エアコン

駐車場あり/インターネット無料(Wi-Fi対応)/LGBTQフレンドリー/高齢者対応可/バルコニー/雨戸/エアコン/照明器具/給湯器(追焚機能付)/浴室乾燥機/バス・トイレ(セパレート)/下駄箱/モニター付ドアホン/玄関鍵(ディンプルキー)/トイレ(洗浄機能付便座)

物件名	ハミングバード C201号室	間取り	1K/-
アクセス	近鉄山田線 松阪駅 距離2.7km 近鉄山田線 松阪駅 バス10分、駅部田 バス停 徒歩7分	専有面積 / 向き	24.5㎡ / 南
所在地	三重県松阪市小黒田町	築年月 / 構造	1993年9月 / 軽量鉄骨・2階-2階建
ランドマーク	-	入居 / 契約期間	即時 / 2年
		駐車場	有 (別途お問い合わせ下さい)

入居諸条件備考

保証人不要プラン要加入/シャーメゾンライフSUPPORT24(月額880円税込)にご加入いただきます。/ご入居にかかる諸費用として、鍵交換費用(初回契約時)16,500円(税込)/ハウスクリーニング費50,600円(税込)が必要です。/火災保険へのご加入が条件となります。*ご入居中は、借家人賠償責任保険・個人賠償責任保険が付帯された火災保険へのご加入が必要となります。積水ハウス不動産グループでは、万一の事故の際、グループが連携して迅速に対応できる「シャーメゾンライフGUARD」(*)へのご加入を推奨しております。*保険契約の取扱代理店は、積水ハウス不動産中部(株)および積水ハウス不動産パートナーズ(株)となります。/積水ハウス不動産パートナーズの保証人不要プラン『らくらくパートナー』に加入が必要です。【新規契約時】事務手数料:33,000円(税込)、【毎月】保証料:月額賃料等の2%/諸費用及び、契約に要する費用は別途打合せ/更新料:22,000円

※消費税は10%として計算しています。※掲載されている図面・写真等は、作成方法や撮影方法・時期などにより実際とは異なる場合があります。※家具や車などは、配置のイメージであり、賃貸物件に付属していません(家具家電付き等の表示があるものを除く)。

ポイントがたまる
住んでいるだけでポイントが貯まり、
住替え時に家賃が最大3ヶ月分無料に!

株式会社ニッショー
TEL:0598-50-0255
FAX: 0598-50-0261

松阪支店
三重県松阪市朝日町一区10番地26
免許番号: 国土交通大臣免許(14)第2018号
所属団体: (公社)三重県宅地建物取引業協会/東海不動産公正取引協議会

取引形態
仲介