

Sha Maison

積水ハウス品質のお部屋を シャーメゾン ショップ Shop

近鉄山田線

明野駅 距離2km

モバイルで見る



2LDK
アパート

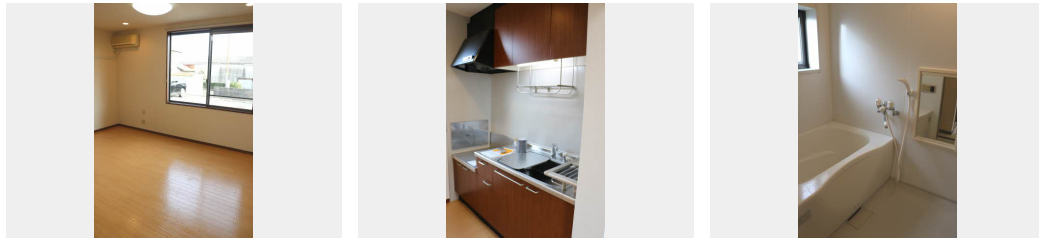
家賃 **43,000 円**

共益費等 4,000 円

敷金 0 円

礼金 0 円

礼金 0



積水ハウスの賃貸住宅 シャーメゾン

Sha Maison

この物件の
オススメ
ポイント

近鉄山田線「明野駅」まで徒歩25分です。Wi-Fiで快適ライフを。冷めてしまったお湯もすぐにあったかく！追焚き機能付き給湯器。エアコン、TVドアホン、シャワートイレ、追い焚き、浴室・・・

この物件についている **こだわり設備**

- インターネット 無料(WiFi付)
- TVモニター付き インターホン
- 給湯設備
- 追い焚き給湯
- 浴室乾燥機
- 洗髪洗面台
- 室内物干
- 温水洗浄便座
- エアコン

駐車場あり/インターネット無料(Wi-Fi対応)/LGBTQフレンドリー/高齢者対応可/照明器具/火災警報器(煙感知式)/洗髪洗面化粧台/雨戸/シャワー/モニター付ドアホン/エアコン/給湯器(追焚機能付)/下駄箱/玄関鍵(ディンプルキー)/トイレ(洗浄機能付便座)/照明器具(LED)/室内物干し/エアコン(2台設置)/バス・トイレ(セパレート)/浴室乾燥機

物件名 Mシャントアブルー B101号室

アクセス 近鉄山田線 明野駅 距離2km

所在地 三重県伊勢市村松町

ランドマーク -

間取り 2LDK/洋室5.9 洋室5.7 LDK11.1 (帖)

専有面積 / 向き 51.87㎡ / 南東

築年月 / 構造 2003年10月 / 軽量鉄骨・1階-2階建

入居 / 契約期間 即時 / 2年

駐車場 有 (別途お問い合わせ下さい)

入居諸条件備考

保証人不要プラン要加入/シャーメゾンライフSUPPORT24要加入/更新料23,000円 鍵交換料16,500円 ハウスクリーニング費79,200円 諸費用1,970円/火災保険へのご加入が条件となります。*ご入居中は、借家人賠償責任保険・個人賠償責任保険が付帯された火災保険へのご加入が必要となります。積水ハウス不動産グループでは、万一の事故の際、グループが連携して迅速に対応できる「シャーメゾンライフGUARD」(*)へのご加入を推奨しております。*保険契約の取扱代理店は、積水ハウス不動産中部(株)および積水ハウス不動産パートナーズ(株)となります。/積水ハウス不動産パートナーズの保証人不要プラン『らくらくパートナー』に加入が必要です。【新規契約時】事務手数料: 33,000円(税込)、【毎月】保証料: 月額賃料等の2%/諸費用及び、契約に要する費用は別途打合せ/更新料: 23,000円

※消費税は10%として計算しています。※掲載されている図面・写真等は、作成方法や撮影方法・時期などにより実際とは異なる場合があります。※家具や車などは、配置のイメージであり、賃貸物件に付属していません(家具家電付き等の表示があるものを除く)。

ポイントがたまる
住んでいるだけでポイントが貯まり、
住替え時に家賃が最大3ヶ月分無料に!

エイブルネットワーク伊勢店

TEL:0596-66-7878

FAX: 0596-66-4545

三重県伊勢市吹上1-7-7きりん第6ビル1F

免許番号: 三重県知事免許(6)第2522号

所属団体: (公社)全日本不動産協会 三重県本部/東海不動産公正取引協

議会

取引形態
仲介