

# Sha Maison

積水ハウス品質のお部屋を シャーメゾン ショップ Shop

近鉄鳥羽線

五十鈴川駅 徒歩9分

モバイルで見る



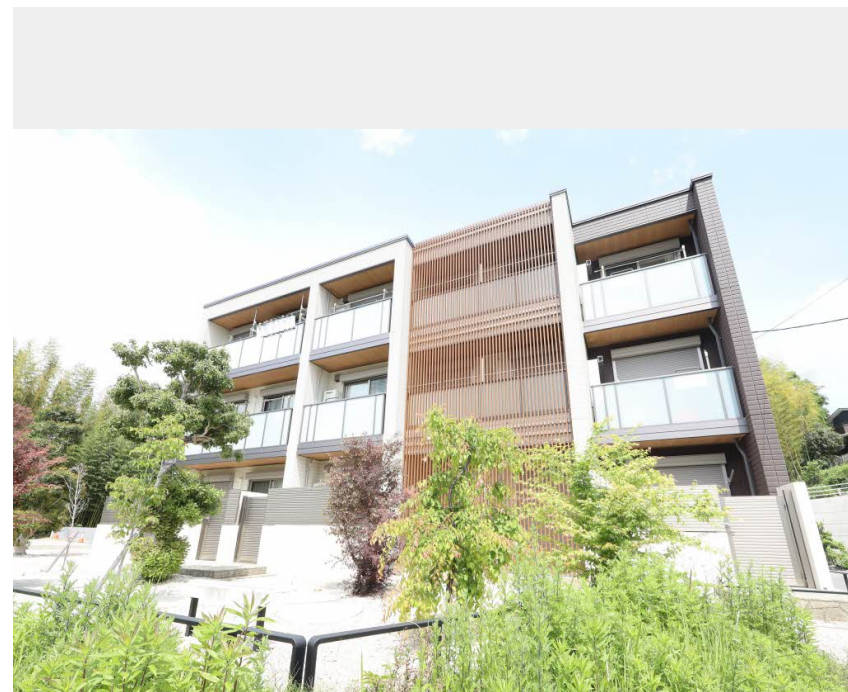
1LDK  
マンション

家賃 80,000 円

共益費等 7,000 円

敷金 0 円

礼金 120,000 円



この物件の  
オススメ  
ポイント

積水ハウスのシャーメゾンです！

上階からの音を大幅に抑える高遮音床システム「シャイド」を採用／利便性の高いエレベーター付き／宅配ボックス付きなので不在時にも荷物を受け取れます／スマ・・・

## この物件についている こだわり設備

- 高遮音床システム
- エレベーター
- 宅配BOX
- スマートロック
- インターネット無料(WiFi付)
- オートロック
- 防犯カメラ
- 防犯ガラス
- TVモニター付きインターホン
- 専用庭
- 太陽光発電
- 浴室乾燥機

駐車場あり／エレベーター／オートロック／宅配BOX／駐輪場／高遮音床システム「SHAI DD 5」／防犯カメラ／インターネット無料(Wi-Fi対応)／高齢者対応可／ZEH(ネット・ゼロ・エネルギー・ハウス)／スマートロック／モニター付ドアホン／マルチメディア配管有／コミュニケーションキッチン／グリル付きコンロ／給湯器(追焚機能付)／給湯器(ガス)／ユニットバス1418／浴室乾燥機／洗髪洗面化粧台／室内物干し／トイレ(洗浄機能付便座)／エアコン／ガスコンロ1ヶ所(リビング)／防犯ガラス(合せガラス)／雨戸(1階のみ)／専用庭／照明器具／人感

物件名 フォレストヒルズ久世戸 0102号室

アクセス 近鉄鳥羽線 五十鈴川駅 徒歩9分

所在地 三重県伊勢市久世戸町

ランドマーク -

間取り 1LDK／洋室4.8 LDK12(帖)

専有面積 / 向き 48.85㎡ / 南東

築年月 / 構造 2023年12月 / 重量鉄骨・1階-3階建

入居 / 契約期間 即時 / 2年

駐車場 有(別途お問い合わせ下さい)

入居諸条件備考

保証人不要プラン要加入／シャーメゾンライフSUPPORT24(月額1,320円税込)にご加入いただきます。／ご入居にかかる諸費用として、スマートロック設定費用19,800円(税込)／ハウスクリーニング費95,700円(税込)が必要です。／火災保険へのご加入が条件となります。＊ご入居中は、借家人賠償責任保険・個人賠償責任保険が付帯された火災保険へのご加入が必要となります。積水ハウス不動産グループでは、万一の事故の際、グループが連携して迅速に対応できる「シャーメゾンライフGUARD」(\*)へのご加入を推奨しております。＊保険契約の取扱代理店は、積水ハウスシャーメゾンPM中部(株)および積水ハウスシャーメゾンパートナーズ(株)となります。／積水ハウスシャーメゾンパートナーズの保証人不要プラン『らくらくパートナー』にご加入が必要です。【新規契約時】事務手数料:33,000円(税込)、【毎月】保証料:月額賃料等の2%／諸費用及びその他契約費用は別途打合せ／更新料:新賃料の1ヶ月分

No.4300187

※消費税は10%として計算しています。※掲載されている図面・写真等は、作成方法や撮影方法・時期などにより実際とは異なる場合があります。＊家具や車などは、配置のイメージであり、賃貸物件に付属していません(家具家電付き等の表示があるものを除く)。

ポイントがたまる  
住んでいるだけでポイントが貯まり、  
住替え時に家賃が最大3ヶ月分無料に!

株式会社ミニミニ三重 伊勢店

TEL:0596-29-3232  
FAX: 0596-29-3235

三重県伊勢市吹上1丁目11-33  
免許番号: 三重県知事免許(1)第3690号  
所属団体: (公社)三重県宅地建物取引業協会／東海不動産公正取引協議会

取引形態  
仲介