

# Sha Maison

積水ハウス品質のお部屋を シャーメゾン ショップ Shop

近鉄山田線

宇治山田駅 徒歩14分

モバイルで見る



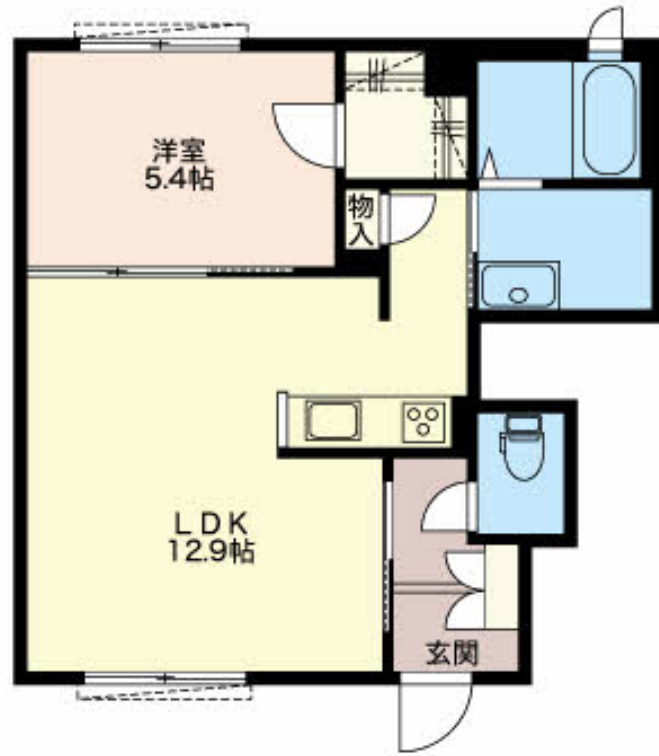
## 1LDK アパート

### 家賃 59,000 円

共益費等 4,000 円

敷金 0 円

礼金 118,000 円



この物件の  
オススメ  
ポイント

積水ハウスの賃貸住宅「シャーメゾン」です！  
上階からの音を大幅に抑える高遮音床システム「シャイド」を採用／インターネットが無料で入居後すぐに使えます／室内のモニターから、訪問者の顔・・・

### この物件についている こだわり設備

- 高遮音床システム
- インターネット無料(WiFi付)
- TVモニター付きインターホン
- 追い焚き給湯
- エアコン
- 対面キッチン
- 室内物干
- コンロ
- 給湯設備
- 洗髪洗面台
- 温水洗浄便座

駐車場あり／駐輪場／高遮音床システム「SHAI DD55」／インターネット無料(Wi-Fi対応)／LGBTQフレンドリー／高齢者対応可／モニター付ドアホン／マルチメディア配管有／コミュニケーションキッチン／グリル付きコンロ／給湯器(追焚機能付)／洗髪洗面化粧台／室内物干し／トイレ(洗浄機能付便座)／エアコン／照明器具／雨戸(シャッタータイプ)／バス・トイレ(セパレート)／都市ガス

積水ハウスの賃貸住宅 シャーメゾン

## Sha Maison

物件名 クラウンエステート倭 0102号室

アクセス 近鉄山田線 宇治山田駅 徒歩14分

所在地 三重県伊勢市神田久志本町

ランドマーク -

間取り 1LDK／洋室5.4 LDK12.9 (帖)

専有面積 / 向き 43.5㎡ / 南

築年月 / 構造 2018年3月 / 軽量鉄骨・1階-2階建

入居 / 契約期間 2026年8月中旬 / 2年

駐車場 有 (別途お問い合わせ下さい)

入居諸条件備考

保証人不要プラン要加入／シャーメゾンライフSUPPORT24 (月額1,320円税込)にご加入いただきます。／ご入居にかかる諸費用として、鍵交換費用(初回契約時)29,700円(税込)／ハウスクリーニング費90,200円(税込)／諸費用1,230円が必要です。／火災保険への加入が条件となります。＊ご入居中は、借家人賠償責任保険・個人賠償責任保険が付帯された火災保険への加入が必要となります。積水ハウス不動産グループでは、万一の事故の際、グループが連携して迅速に対応できる「シャーメゾンライフGUARD」(\*)への加入を推奨しております。\*保険契約の取扱代理店は、積水ハウスシャーメゾンPM中部(株)および積水ハウスシャーメゾンパートナーズ(株)となります。／積水ハウスシャーメゾンパートナーズの保証人不要プラン『らくらくパートナー』に加入が必要です。【新規契約時】事務手数料:33,000円(税込)、【毎月】保証料:月額賃料等の2%/諸費用及びその他契約費用は別途打合せ/更新料:新賃料の1ヶ月分

No.3700455

※消費税は10%として計算しています。※掲載されている図面・写真等は、作成方法や撮影方法・時期などにより実際とは異なる場合があります。＊家具や車などは、配置のイメージであり、賃貸物件に付属していません(家具家電付き等の表示があるものを除く)。

**ポイントがたまる**  
住んでいるだけでポイントが貯まり、  
住替え時に家賃が最大3ヶ月分無料に!

### エイブルネットワーク伊勢店

TEL:0596-66-7878

FAX: 0596-66-4545

三重県伊勢市吹上1-7-7きりん第6ビル1F

免許番号: 三重県知事免許(6)第2522号

所属団体: (公社)全日本不動産協会 三重県本部/東海不動産公正取引協

議会

取引形態  
仲介