

# Sha Maison

積水ハウス品質のお部屋を シャーメゾン ショップ Shop

近鉄山田線

宇治山田駅 距離1.7km

モバイルで見る



1K  
アパート

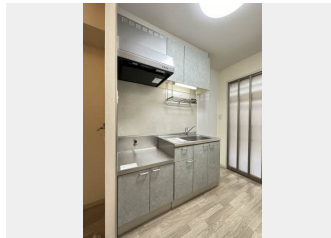
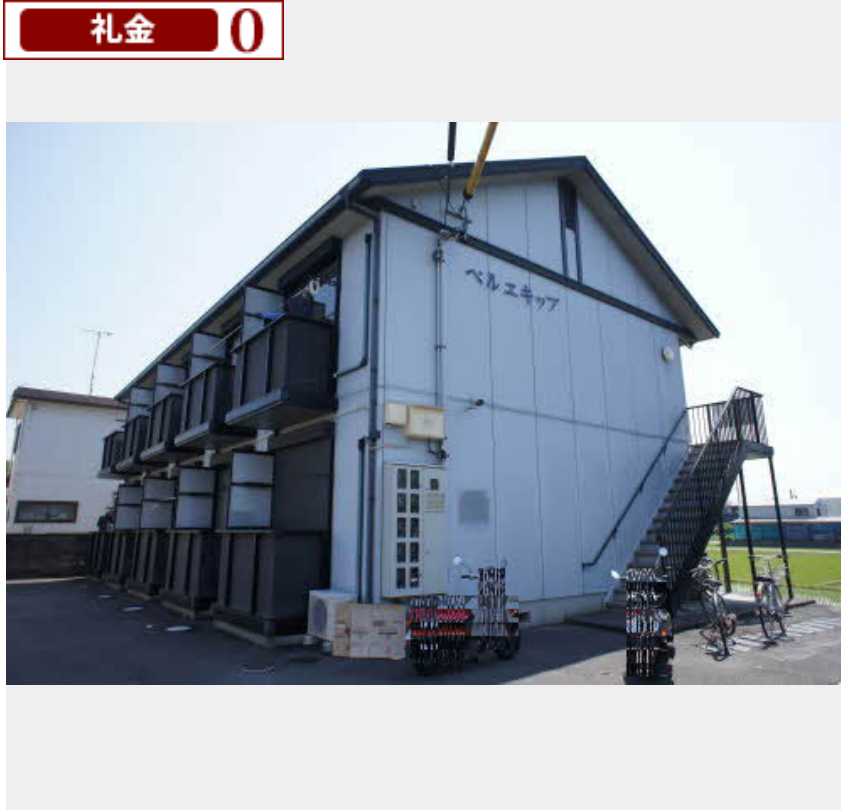
家賃 26,000 円

共益費等 4,000 円

敷金 0 円

礼金 0 円

礼金 0



積水ハウスの賃貸住宅 シャーメゾン  
Sha Maison

この物件の  
オススメ  
ポイント

近鉄山田線「宇治山田駅」まで徒歩22分です。エアコン付きのお部屋で快適ライフを。

この物件についている こだわり設備



駐車場あり/駐輪場/LGBTQフレンドリー/高齢者対応可/インターホン/エアコン/シャワー/玄関鍵(ディンプルキー)/照明器具(LED)/バス・トイレ(セパレート)/バルコニー/電話配管有

物件名 ベルエキップ 0105号室

アクセス 近鉄山田線 宇治山田駅 距離1.7km

所在地 三重県伊勢市神田久志本町

ランドマーク -

間取り 1K/-

専有面積 / 向き 24.6㎡ / 東

築年月 / 構造 1999年3月 / 軽量鉄骨・1階-2階建

入居 / 契約期間 即時 / 2年

駐車場 有 (別途お問い合わせ下さい)

入居諸条件備考

保証人不要プラン要加入/シャーメゾンライフSUPPORT24要加入/更新料22,000円 鍵交換料16,500円  
ハウスクリーニング費50,600円 諸費用1,380円/火災保険へのご加入が条件となります。\*ご入居中は、借家人賠償責任保険・個人賠償責任保険が付帯された火災保険へのご加入が必要となります。積水ハウス不動産グループでは、万一の事故の際、グループが連携して迅速に対応できる「シャーメゾンライフGUARD」(\*)へのご加入を推奨しております。\*保険契約の取扱代理店は、積水ハウス不動産中部(株)および積水ハウス不動産パートナーズ(株)となります。/積水ハウス不動産パートナーズの保証人不要プラン『らくらくパートナー』に加入が必要です。[新規契約時]事務手数料:33,000円(税込)、[毎月]保証料:月額賃料等の2%/諸費用及び、契約に要する費用は別途打合せ/更新料:22,000円

※消費税は10%として計算しています。※掲載されている図面・写真等は、作成方法や撮影方法・時期などにより実際とは異なる場合があります。※家具や車などは、配置のイメージであり、賃貸物件に付属していません(家具家電付き等の表示があるものを除く)。

ポイントがたまる  
住んでいるだけでポイントが貯まり、  
住替え時に家賃が最大3ヶ月分無料!

株式会社ミニミニ三重 伊勢店

TEL:0596-29-3232  
FAX: 0596-29-3235

三重県伊勢市吹上1丁目11-33  
免許番号: 三重県知事免許(1)第3690号  
所属団体: (公社)三重県宅地建物取引業協会/東海不動産公正取引協議会

取引形態  
仲介