

Sha Maison

積水ハウス品質のお部屋を シャーメゾン ショップ Shop

J R 参宮線

宮川駅 距離2.3km

モバイルで見る



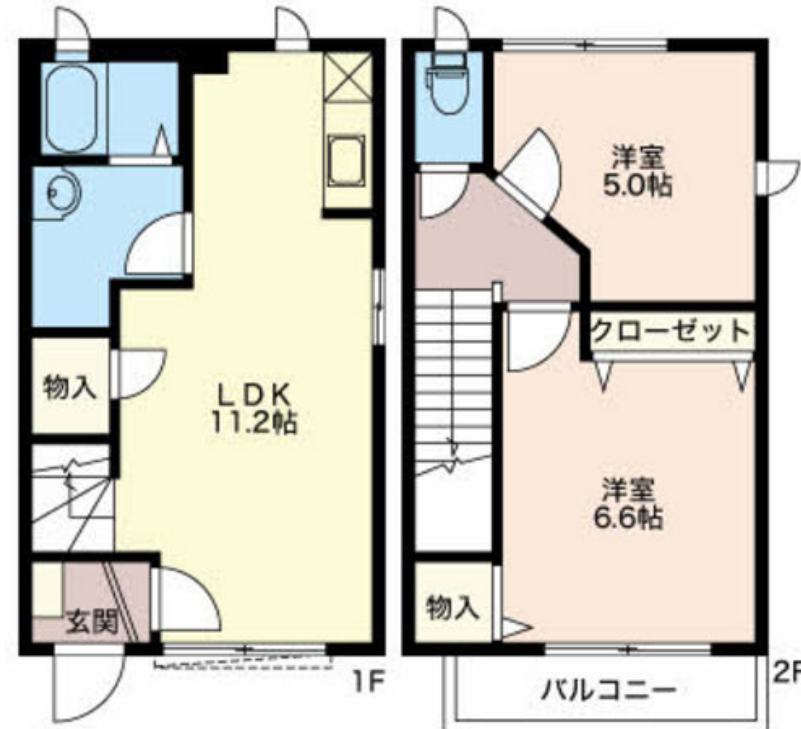
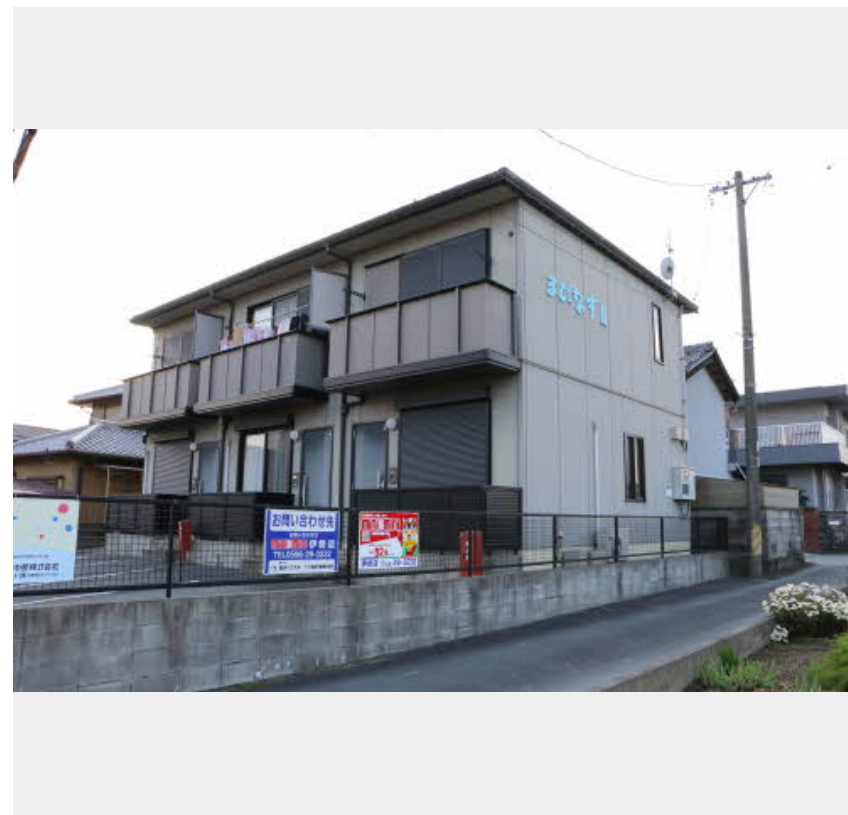
2LDK
メゾネット

家賃 48,000 円

共益費等 4,000 円

敷金 0 円

礼金 48,000 円



積水ハウスの賃貸住宅 シャーメゾン
Sha Maison

この物件の
オススメ
ポイント

参宮線「宮川駅」まで徒歩28分です。モニター付きインターホンでセキュリティ対応！追い焚き給湯器でいつでもあったかお風呂。

この物件についている こだわり設備

- TVモニター付きインターホン
- 給湯設備
- 追い焚き給湯
- 温水洗浄便座
- エアコン

駐車場あり / L G B T Qフレンドリー / 高齢者対応可 / 雨戸 / モニタ付ドアホン / 下駄箱 / エアコン / バルコニー / 給湯器 (追焚機能付) / シャワー / 玄関鍵 (ディンプルキー) / 洗面化粧台 / 照明器具 (LED) / トイレ (洗浄機能付便座) / バス・トイレ (セパレート)

物件名	るびなす II 0103号室	間取り	2LDK / 洋室5 洋室6.6 LDK11.2 (帖)
アクセス	J R 参宮線 宮川駅 距離2.3km	専有面積 / 向き	56.48㎡ / 東
所在地	三重県伊勢市上地町	築年月 / 構造	2003年7月 / 軽量鉄骨・1階-2階建
ランドマーク	-	入居 / 契約期間	2024年8月上旬 / 2年
		駐車場	有 (別途お問い合わせ下さい)

入居諸条件備考

保証人不要プラン要加入 / シャーメゾンライフSUPPORT24 (月額880円税込) にご加入いただきます。 / ご入居にかかる諸費用として、鍵交換費用 (初回契約時) 16,500円 (税込) / ハウスクリーニング費 83,600円 (税込) / 諸費用200円が必要です。 / 火災保険へのご加入が条件となります。 *ご入居中は、借家人賠償責任保険・個人賠償責任保険が付帯された火災保険へのご加入が必要となります。積水ハウス不動産グループでは、万一の事故の際、グループが連携して迅速に対応できる「シャーメゾンライフGUARD」(*) へのご加入を推奨しております。 *保険契約の取扱代理店は、積水ハウス不動産中部 (株) および積水ハウス不動産パートナーズ (株) となります。 / 積水ハウス不動産パートナーズの保証人不要プラン『らくらくパートナー』に加入が必要です。 [新規契約時] 事務手数料: 33,000円 (税込)、 [毎月] 保証料: 月額賃料等の2% / 諸費用及び、契約に要する費用は別途打合せ / 更新料: 26,000円

※消費税は10%として計算しています。※掲載されている図面・写真等は、作成方法や撮影方法・時期などにより実際とは異なる場合があります。※家具や車などは、配置のイメージであり、賃貸物件に付属していません (家具家電付き等の表示があるものを除く)。

ポイントがたまる
住んでいるだけでポイントが貯まり、
住替え時に家賃が最大3ヶ月分無料!

株式会社ミニミニ三重 伊勢店
TEL:0596-29-3232
FAX: 0596-29-3235

三重県伊勢市吹上1丁目11-33
免許番号: 三重県知事免許 (1) 第3690号
所属団体: (公社) 三重県宅地建物取引業協会 / 東海不動産公正取引協議会

取引形態
仲介