

# Sha Maison

積水ハウス品質のお部屋を シャーメゾン ショップ Shop

三岐鉄道三岐線

大矢知駅 距離3km

モバイルで見る



**1LDK**  
アパート

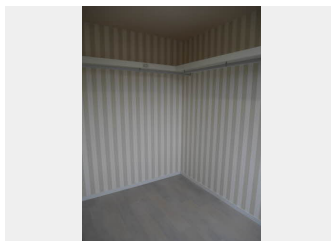
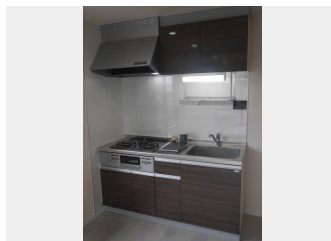
家賃 **51,000 円**

共益費等 4,000 円

敷金 0 円

礼金 0 円

礼金 0



Re.  
Renovation  
リノベーション

デザインされた住空間で  
シャーメゾンライフをお楽しみ  
いただけます。

積水ハウスの賃貸住宅 シャーメゾン

Sha Maison

この物件の  
オススメ  
ポイント

積水ハウス施工☆『シャーメゾン』！人気設備ランキング上位  
☆☆『Wi-Fi』導入物件☆引っ越ししたその日からインタ  
ーネットを無料でご使用頂けます☆閑静な住宅街の中に位置し  
、静かな環境・・・

この物件についている **こだわり設備**

- リノベーション
- インターネット 無料(WiFi付)
- TVモニター付き インターホン
- コンロ
- 温水洗浄便座
- エアコン

駐車場あり／CATV／インターネット無料 (Wi-Fi対応)／LGBTQフレンドリー／高齢者対  
応可／照明器具／火災警報器 (煙感知式)／雨戸／シャワー／バルコニー／下駄箱／カラーモニター付ド  
アホン／トイレ (洗浄機能付便座)／グリル付きコンロ／リノベーション／エアコン (2台設置)

物件名 ビューラー伊坂 C202号室

アクセス 三岐鉄道三岐線 大矢知駅 距離3km

所在地 三重県四日市市伊坂台 1 丁目

ランドマーク -

間取り 1LDK／洋室5.4 LDK11.5 WIC3.2 (帖)

専有面積 / 向き 46.92㎡ / 南

築年月 / 構造 1994年6月 / 軽量鉄骨・2階-2階建

入居 / 契約期間 即時 / 2年

駐車場 有 (別途お問い合わせ下さい)

入居諸条件備考

保証人不要プラン要加入／シャーメゾンライフSUPPORT24要加入／更新料29,000円 鍵交換料16,500円  
ハウスクリーニング費60,000円 諸費用1,930円／火災保険へのご加入が条件となります。\*ご入居中は、借  
家人賠償責任保険・個人賠償責任保険が付帯された火災保険へのご加入が必要となります。積水ハウス不動産グル  
ープでは、万一の事故の際、グループが連携して迅速に対応できる「シャーメゾンライフGUARD」(\*)へ  
のご加入を推奨しております。\*保険契約の取扱代理店は、積水ハウス不動産中部 (株) および積水ハウス不動産パ  
ートナース (株) となります。／積水ハウス不動産パートナーズの保証人不要プラン『らくらくパートナー』に  
加入が必要です。【新規契約時】事務手数料：33,000円 (税込)、【毎月】保証料：月額賃料等の2% / リ  
ノベーション2021年08月 2LDK→1LDK / 諸費用及び、契約に要する費用は別途打合せ / 更新料  
：29,000円

※消費税は10%として計算しています。※掲載されている図面・写真等は、作成方法や撮影方法・時期などにより実際とは異なる場合があります。※家具や車などは、配置のイメージであり、賃貸物件に付属していません (家具家電付き等の表示があるものを除く)。

ポイントがたまる  
住んでいるだけでポイントが貯まり、  
住替え時に家賃が最大3ヶ月分無料に!

株式会社賃貸メイト  
TEL:059-366-1212  
FAX: 059-366-1313

四日市北店

三重県四日市市蒔田 2 丁目 1 4 - 7  
免許番号：三重県知事免許 (6) 第 2 5 2 2 号  
所属団体：(公社) 全日本不動産協会 三重県本部 / 東海不動産公正取引協  
議会

取引形態  
仲介