

Sha Maison

積水ハウス品質のお部屋を シャーメゾン ショップ Shop

近鉄名古屋線

川原町駅 徒歩5分

モバイルで見る



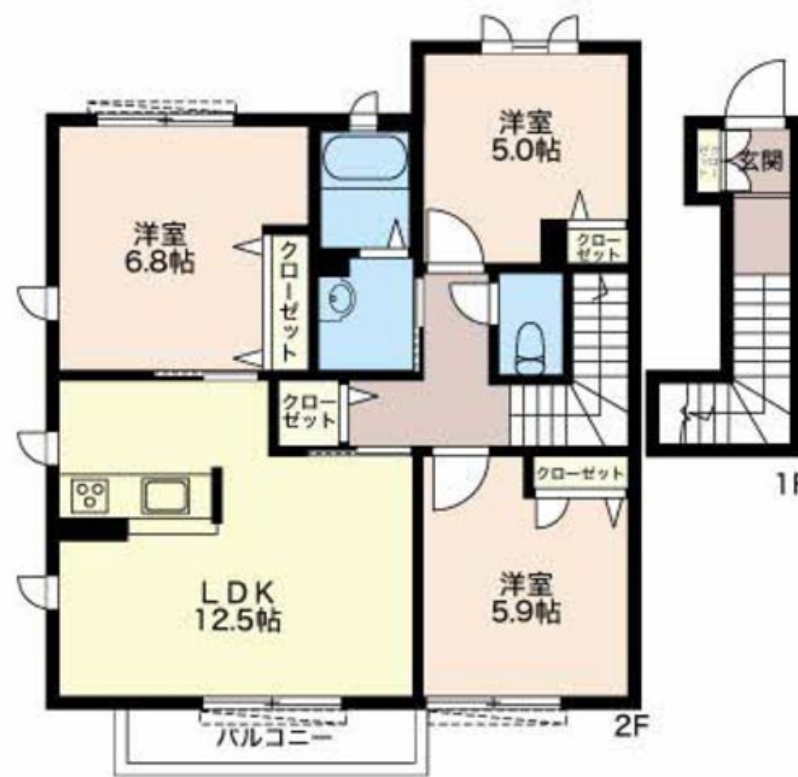
3LDK アパート

家賃 81,000 円

共益費等 4,000 円

敷金 0 円

礼金 60,000 円



この物件の
オススメ
ポイント

この物件についている こだわり設備

- TVモニター付きインターホン
- 防犯ガラス
- 対面キッチン
- コンロ
- 3口コンロ
- 給湯設備
- 追い焚き給湯
- 浴室乾燥機
- 洗髪洗面台
- 温水洗浄便座
- エアコン
- ダウンライト

駐車場あり / CATV / ゴミ集積場 (敷地内) / 駐輪場 / LGBTQフレンドリー / 高齢者対応可 / 火災警報器 (煙感知式) / フローリング / バルコニー / 浴室乾燥機 (暖房乾燥) / モニタ付ドアホン / 洗髪洗面化粧台 / 給湯器 (追焚機能付) / エアコン / ダウンライト / 防犯ガラス / 照明器具 / 玄関鍵 (①キー②ロック) / 下駄箱 / 玄関鍵 (ディンプルキー) / 対面キッチン / システムキッチン / トイレ (洗浄機能付便座) / 3口コンロ

物件名 カルチェ・ブラン B201号室
アクセス 近鉄名古屋線 川原町駅 徒歩5分
所在地 三重県四日市市本郷町
ランドマーク -

間取り 3LDK / 洋室5.9 洋室5 洋室6.8 LDK 12.5 (帖)
専有面積 / 向き 70.01㎡ / 南
築年月 / 構造 2006年1月 / 軽量鉄骨・2階-2階建
入居 / 契約期間 2024年7月中旬 / 2年
駐車場 有 (別途お問い合わせ下さい)

入居諸条件備考

保証人不要プラン要加入 / シャーメゾンライフSUPPORT 24 (月額880円税込) にご加入いただきます。 / ご入居にかかる諸費用として、鍵交換費用 (初回契約時) 19,800円 (税込) / ハウスクリーニング費 90,000円 (税込) / 諸費用850円が必要です。 / 火災保険へのご加入が条件となります。 ※ご入居中は、借家人賠償責任保険・個人賠償責任保険が付帯された火災保険へのご加入が必要となります。 積水ハウス不動産グループでは、万一の事故の際、グループが連携して迅速に対応できる「シャーメゾンライフGUARD」(*) へのご加入を推奨しております。 *保険契約の取扱代理店は、積水ハウス不動産中部 (株) および積水ハウス不動産パートナーズ (株) となります。 / 積水ハウス不動産パートナーズの保証人不要プラン『らくらくパートナー』に加入が必要です。 [新規契約時] 事務手数料: 33,000円 (税込)、 [毎月] 保証料: 月額賃料等の2% / 諸費用及び、契約に要する費用は別途打合せ / 駐車場料金 4,400円 (税込) / 2台目の申し込みはお問い合わせください / 更新料: 42,000円

※消費税は10%として計算しています。 ※掲載されている図面・写真等は、作成方法や撮影方法・時期などにより実際とは異なる場合があります。 ※家具や車などは、配置のイメージであり、賃貸物件に付属していません (家具家電付き等の表示があるものを除く)。

ポイントがたまる
住んでいるだけでポイントが貯まり、
住替え時に家賃が最大3ヶ月分無料に!

株式会社ニッショー
TEL:059-353-1201
FAX: 059-353-6355

四日市支店

三重県四日市市浜田町2-14 浜田マルキビル1F
免許番号: 国土交通大臣免許 (14) 第2018号
所属団体: (公社) 三重県宅地建物取引業協会 / 東海不動産公正取引協議会

取引形態
仲介