

Sha Maison

積水ハウス品質のお部屋を シャーメゾン ショップ Shop

近鉄名古屋線

川原町駅 徒歩12分

モバイルで見る



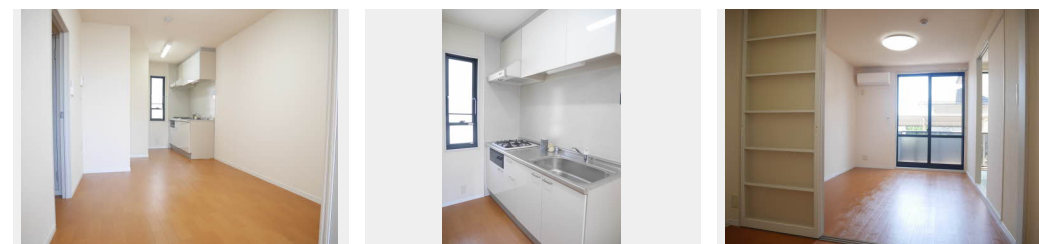
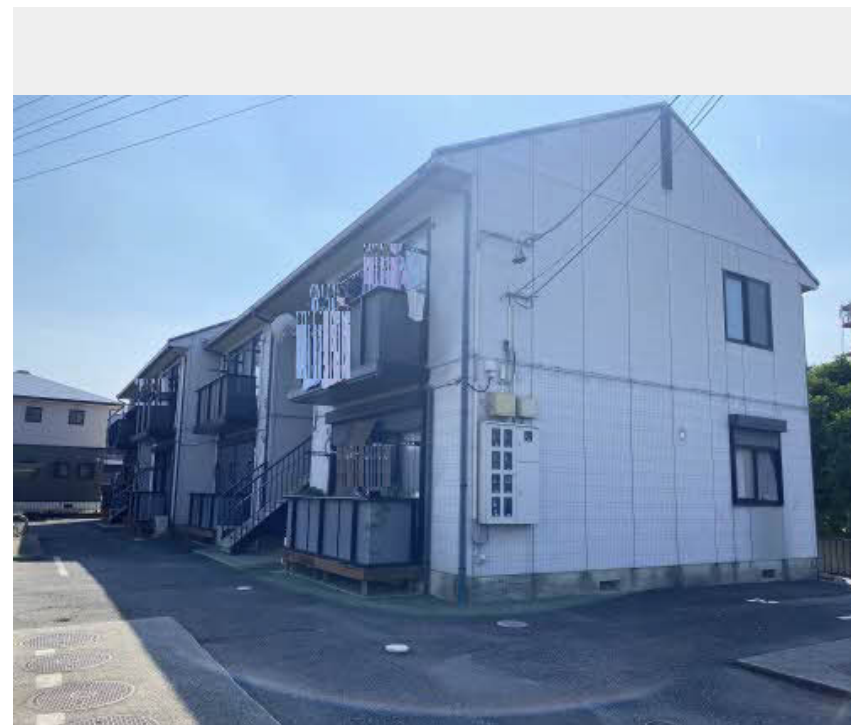
3DK
アパート

家賃 **56,000 円**

共益費等 4,000 円

敷金 10,000 円

契約一時金 56,000 円



積水ハウスの賃貸住宅 シャーメゾン

Sha Maison

この物件の
おすすめ
ポイント

安心の24時間緊急時対応受付。

この物件についている **こだわり設備**

- TVモニター付きインターホン
- コンロ
- 給湯設備
- 追い焚き給湯
- 洗髪洗面台
- 温水洗浄便座
- エアコン

駐車場あり / CATV / ゴミ集積場 (敷地内) / 駐輪場 / 火災警報器 (煙感知式) / 雨戸 / シャワー / 洗髪洗面化粧台 / 下駄箱 / 照明器具 / バルコニー / 玄関鍵 (ディンプルキー) / 2口コンロ / エアコン / 給湯器 (追焚機能付) / カラーモニター付ドアホン / トイレ (洗浄機能付便座) / 雨戸 (シャッタータイプ) / システムキッチン (鏡面扉) / アクセントクロス

物件名 セントラルアイラ B102号室
アクセス 近鉄名古屋線 川原町駅 徒歩12分
所在地 三重県四日市市大字東阿倉川
ランドマーク -

間取り 3DK / 洋室5.4 洋室5.9 和室6.1 DK7.7 (帖)
専有面積 / 向き 57.54㎡ / 南東
築年月 / 構造 1998年4月 / 軽量鉄骨・1階-2階建
入居 / 契約期間 即時 / 2年
駐車場 有 (別途お問い合わせ下さい)

入居諸条件備考

保証人不要プラン要加入 / シャーメゾンライフSUPPORT24要加入 / 更新料30,000円 鍵交換料16,500円 諸費用1,730円 / 火災保険へのご加入が条件となります。*ご入居中は、借家人賠償責任保険・個人賠償責任保険が付帯された火災保険へのご加入が必要となります。積水ハウス不動産グループでは、万一の事故の際、グループが連携して迅速に対応できる「シャーメゾンライフGUARD」(*)へのご加入を推奨しております。*保険契約の取扱代理店は、積水ハウス不動産中部(株)および積水ハウス不動産パートナーズ(株)となります。/ 積水ハウス不動産パートナーズの保証人不要プラン『らくらくパートナー』に加入が必要です。[新規契約時]事務手数料: 33,000円(税込)、[毎月]保証料: 月額賃料等の2% / 諸費用及び、契約に要する費用は別途打合せ / 更新料: 30,000円

*消費税は10%として計算しています。*掲載されている図面・写真等は、作成方法や撮影方法・時期などにより実際とは異なる場合があります。*家具や車などは、配置のイメージであり、賃貸物件に付属していません(家具家電付き等の表示があるものを除く)。

ポイントがたまる
住んでいるだけでポイントが貯まり、
住替え時に家賃が最大3ヶ月分無料に!

株式会社ミニミニ三重 四日市店
TEL:059-354-4132
FAX: 059-354-5132

三重県四日市市浜田町5-12第二加藤ビル1F
免許番号: 三重県知事免許(1)第3690号
所属団体: (公社)三重県宅地建物取引業協会 / 東海不動産公正取引協議会

取引形態
仲介