

Sha Maison

積水ハウス品質のお部屋を シャーメゾン ショップ Shop

近鉄湯の山線

伊勢松本駅 距離3.6km

モバイルで見る



1K
アパート

家賃 36,000 円

共益費等 4,300 円

敷金 0 円

礼金 30,000 円

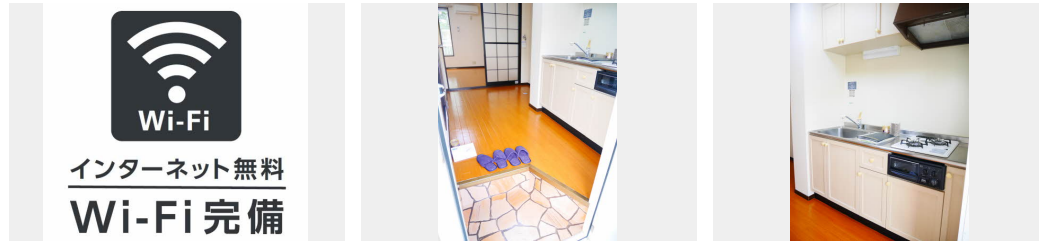


この物件の
オススメ
ポイント

積水ハウスの賃貸住宅「シャーメゾン」です！
インターネットが無料で入居後すぐに使えます／室内のモニターから、訪問者の顔を確認できるインターホンです

この物件についている こだわり設備

- インターネット 無料(WiFi付)
- TVモニター付き インターホン
- エアコン
- 温水洗浄便座



積水ハウスの賃貸住宅 シャーメゾン
Sha Maison

駐車場あり／CATV／駐輪場／インターネット無料 (Wi-Fi対応)／LGBTQフレンドリー／高齢者対応可／火災警報器 (煙感知式)／エアコン (1台設置)／シャワー／雨戸／システムキッチン／玄関鍵 (ディンプルキー)／カラーモニター付ドアホン／照明器具／トイレ (洗浄機能付便座)／バス・トイレ (セパレート)

物件名	パークヒル生桑 B101号室	間取り	1K／洋室7.5 K4.2 (帖)
アクセス	近鉄湯の山線 伊勢松本駅 距離3.6km	専有面積 / 向き	24.71㎡ / 南
所在地	三重県四日市市生桑町	築年月 / 構造	1994年3月 / 軽量鉄骨・1階-2階建
ランドマーク	-	入居 / 契約期間	2026年7月中旬 / 2年
		駐車場	有 (別途お問い合わせ下さい)

入居諸条件備考

保証人不要プラン要加入／シャーメゾンライフSUPPORT24 (月額1,320円税込)にご加入いただきます。／ご入居にかかる諸費用として、鍵交換費用 (初回契約時) 16,500円 (税込) / ハウスクリーニング費 55,000円 (税込) / 諸費用1,250円が必要です。／火災保険への加入が条件となります。＊ご入居中は、借家人賠償責任保険・個人賠償責任保険が付帯された火災保険への加入が必要となります。積水ハウス不動産グループでは、万一の事故の際、グループが連携して迅速に対応できる「シャーメゾンライフGUARD」(*)への加入を推奨しております。＊保険契約の取扱代理店は、積水ハウスシャーメゾンPM中部 (株) および積水ハウスシャーメゾンパートナーズ (株) となります。／積水ハウスシャーメゾンパートナーズの保証人不要プラン『らくらくパートナー』に加入が必要です。【新規契約時】事務手数料：33,000円 (税込)、【毎月】保証料：月額賃料等の2% / 諸費用及びその他契約費用は別途打合せ / 駐車場料1台4,400円 (月・税込) / 更新料：新賃料の1ヶ月分

No.1389740
※消費税は10%として計算しています。※掲載されている図面・写真等は、作成方法や撮影方法・時期などにより実際とは異なる場合があります。＊家具や車などは、配置のイメージであり、賃貸物件に付属していません (家具家電付き等の表示があるものを除く)。

ポイントがたまる
住んでいるだけでポイントが貯まり、
住替え時に家賃が最大3ヶ月分無料に!

大東建託リーシング株式会社 四日市店
TEL:059-352-3255
FAX: 059-352-3265
三重県四日市市三栄町3番9号ブルーボンネット1階
免許番号：国土交通大臣免許 (2) 第9120号

取引形態
仲介