

Sha Maison

積水ハウス品質のお部屋を シャーメゾン ショップ Shop

近鉄名古屋線

近鉄四日市駅 徒歩19分

モバイルで見る



2LDK
マンション

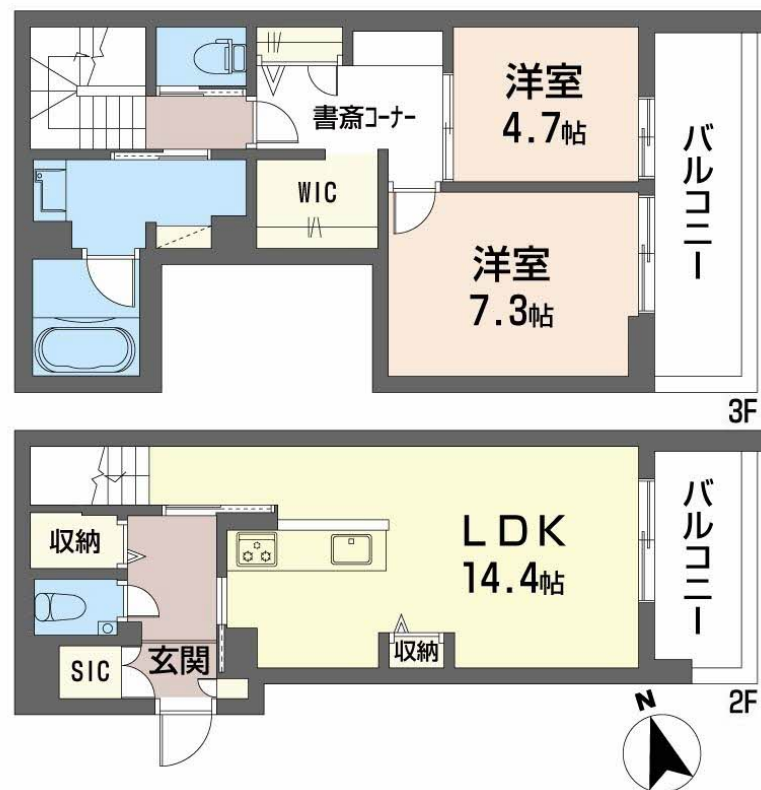
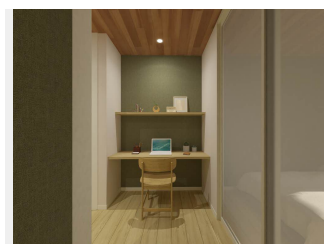
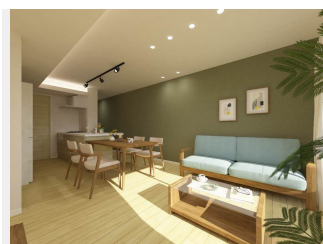
家賃 **159,000 円**

共益費等 5,000 円

敷金 0 円

礼金 318,000 円

【完成予想図】



積水ハウスの賃貸住宅 シャーメゾン

Sha Maison

この物件の
オススメ
ポイント

発電した電気を使って余った電気は売ることができるZEH住宅 / 耐震性を表す指標の最高ランク「耐震等級3」を取得 / 外気の影響を受けにくい省エネ基準を満たす指標「断熱等級6」を取得 / 上階・・・

この物件についている **こだわり設備**

- ZEH
- 耐震等級3
- 断熱等性能等級6
- 高遮音床システム
- ペット相談可
- 屋内共用廊下タイプ
- 宅配BOX
- インターネット無料(WiFi付)
- 動画視聴サービス
- オートロック
- 防犯カメラ
- 防犯ガラス

駐車場あり / ゴミ集積場(敷地内) / 防犯カメラ / オートロック・自動ドア / 宅配BOX / 高遮音床システム「SHAI DD55」 / ペット相談可(犬・猫可) / 共用玄関ドア / 耐震等級3 / インターネット / 造園・植栽 / 街路灯 / 駐輪場 / 駐輪場(屋根付き) / 散水栓 / 屋外共用水栓 / 高齢者対応可 / 階段灯 / LGBTQフレンドリー / インターネット無料(Wi-Fi対応) / 動画視聴サービス / 太陽光発電 / ホテルライク / 乾燥機付食器洗浄機付 / カラーモニター付ドアホン / 対面キッチン / 3口コンロ / 浴室乾燥機(暖房乾燥) / 洗髪洗面化粧台 / トイレ(暖房洗浄便座) / エアコン全室 / エアコン

物件名 シャーメゾン ラ テラ 0203号室

アクセス 近鉄名古屋線 近鉄四日市駅 徒歩19分
近鉄名古屋線 新正駅 徒歩9分

所在地 三重県四日市市新正1丁目

ランドマーク -

間取り 2LDK / 洋室7.3 洋室4.7 LDK14.4 (帖)

専有面積 / 向き 81.65㎡ / 南東

築年月 / 構造 2026年9月 / 重量鉄骨・2階-3階建

入居 / 契約期間 2026年10月上旬 / 2年

駐車場 有(別途お問い合わせ下さい)

入居諸条件備考

内覧・契約については、貸主の指定する仲介業者を介して行いますので、所定の仲介手数料が必要となります。
/ 保証人不要プラン要加入 / シャーメゾンライフSUPPORT 24 (月額1,320円税込)にご加入いただきます。
/ ご入居にかかる諸費用として、ハウスクリーニング費 95,700円(税込) / エアコンクリーニング費用(退去時) 49,500円(税込)が必要となります。
/ 火災保険への加入が条件となります。
※ご入居中は、借家人賠償責任保険・個人賠償責任保険が付帯された火災保険への加入が必要となります。
積水ハウス不動産グループでは、万一の事故の際、グループが連携して迅速に対応できる「シャーメゾンライフGUARD」(*)へのご加入を推奨しております。
*保険契約の取扱代理店は、積水ハウスシャーメゾンP.M中部(株)および積水ハウスシャーメゾンパートナーズ(株)となります。
/ 積水ハウスシャーメゾンパートナーズの保証人不要プラン『らくらくパートナー』に加入が必要です。
[新規契約時]事務手数料: 33,000円(税込)、[毎月]保証料: 月額賃料等の2% / 諸費用及びその他契約費用は別途打合せ / 更新料: 旧賃料の1ヶ月分

No.7500587

※消費税は10%として計算しています。※掲載されている図面・写真等は、作成方法や撮影方法・時期などにより実際とは異なる場合があります。※家具や車などは、配置のイメージであり、賃貸物件に付属していません(家具家電付き等の表示があるものを除く)。

ポイントがたまる
住んでいるだけでポイントが貯まり、
住替え時に家賃が最大3ヶ月分無料に!

積水ハウスシャーメゾンP.M中部株式会社四日市賃貸営業所

TEL:0570-021-213

FAX: 059-354-7065

三重県四日市市安島2丁目10-16ミッドビルディング四日市1階

免許番号: 国土交通大臣免許(11)第2961号

所属団体: 東海不動産公正取引協議会 / (公財)日本賃貸住宅管理協会

取引形態
貸主