

Sha Maison

積水ハウス品質のお部屋を シャーメゾン ショップ Shop

近鉄名古屋線

近鉄四日市駅 徒歩9分

モバイルで見る



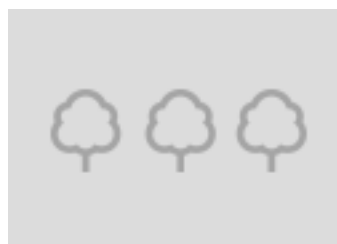
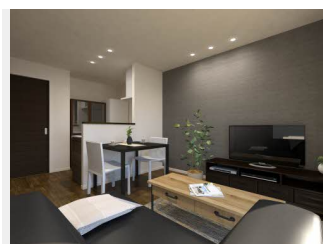
1LDK
マンション

家賃 71,000 円

共益費等 7,000 円

敷金 0 円

礼金 142,000 円



積水ハウスの賃貸住宅 シャーメゾン

Sha Maison

この物件の
オススメ
ポイント

■ ■ 積水ハウス施工のハイグレード賃貸住宅♪重量鉄骨造3階建『エレベーター付き』マンション♪ ■ ■ オートロック自動ドアや防犯カメラ等の『セキュリティ設備』、上下階の生活音に積水ハウスオ...

この物件についている こだわり設備

- 高遮音床システム
- ZEH
- 宅配BOX
- 太陽光発電
- しゃ熱断熱複層ガラス
- 耐震等級3
- インターネット無料(WiFi付)
- IOT対応
- 動画視聴サービス
- TVモニター付きインターホン
- オートロック
- 防犯カメラ

駐車場あり/ペット相談可(室内小型犬)/動画視聴サービス/IOT対応/エレベーター/宅配BOX/耐震等級3/駐輪場/高遮音床システム「SHAI DD55」/防犯カメラ/LGBTQフレンドリー/オートロック・自動ドア/インターネット対応/植栽/階段灯/屋外共用水栓/ゴミ集積場(敷地内)/インターネット無料(Wi-Fi対応)/太陽光発電/ZEH(ネット・ゼロ・エネルギー・ハウス)/スマートロック/対面キッチン/3口コンロ/浴室乾燥機(暖房乾燥)/防犯ガラス(合せガラス)/アクセントクロス/カラーモニタ付ドアホン/洗髪洗面化粧台/室内物干し/トイレ(暖房洗浄便)

物件名 元町エスティー 0103号室
アクセス 近鉄名古屋線 近鉄四日市駅 徒歩9分
所在地 三重県四日市市元町
ランドマーク -

間取り 1LDK/洋室3.5 LDK9.8(帖)
専有面積/向き 35.19㎡/西
築年月/構造 2024年7月/重量鉄骨・1階-3階建
入居/契約期間 2024年8月上旬/2年
駐車場 有(別途お問い合わせ下さい)

入居諸条件備考

保証人不要プラン要加入/シャーメゾンライフSUPPORT24要加入/更新料37,000円 ハウスクリーニング費64,900円 諸費用2,200円/火災保険へのご加入が条件となります。*ご入居中は、借家人賠償責任保険・個人賠償責任保険が付帯された火災保険へのご加入が必要となります。積水ハウス不動産グループでは、万一の事故の際、グループが連携して迅速に対応できる「シャーメゾンライフGUARD」(*)へのご加入を推奨しております。*保険契約の取扱代理店は、積水ハウス不動産中部(株)および積水ハウス不動産パートナーズ(株)となります。/積水ハウス不動産パートナーズの保証人不要プラン『らくらくパートナー』に加入が必要です。【新規契約時】事務手数料:33,000円(税込)、[毎月]保証料:月額賃料等の2%/諸費用及び、契約に要する費用は別途打合せ/駐車場5台分あり、2台目なし 要確認。ZEH/更新料:37,000円

※消費税は10%として計算しています。※掲載されている図面・写真等は、作成方法や撮影方法・時期などにより実際とは異なる場合があります。※家具や車などは、配置のイメージであり、賃貸物件に付属していません(家具家電付き等の表示があるものを除く)。

ポイントがたまる
住んでいるだけでポイントが貯まり、
住替え時に家賃が最大3ヶ月分無料に!

エイブルネットワーク四日市中央店

TEL:059-356-0505
FAX: 059-355-2727

三重県四日市市城東町22-9
免許番号: 三重県知事免許(6)第2522号
所属団体: (公社)全日本不動産協会 三重県本部/東海不動産公正取引協議会

取引形態
仲介