

Sha Maison

積水ハウス品質のお部屋を シャーメゾン ショップ Shop

近鉄湯の山線

中川原駅 徒歩10分

モバイルで見る



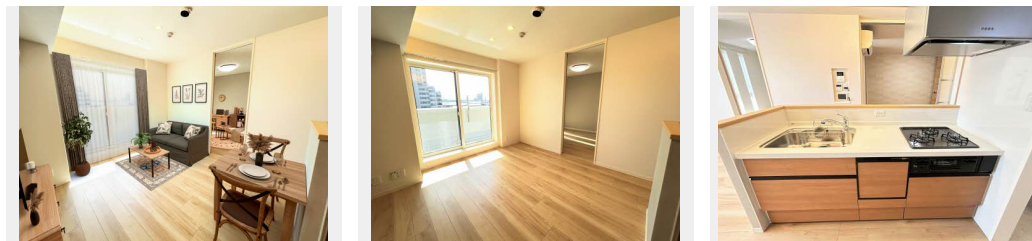
2LDK
マンション

家賃 **143,000 円**

共益費等 7,000 円

敷金 0 円

礼金 143,000 円



積水ハウスの賃貸住宅 シャーメゾン

Sha Maison

この物件の
オススメ
ポイント

■ ■ 積水ハウス施工のハイグレード賃貸住宅♪重量鉄骨造4階建『ホテルライク』・『エレベーター付き』マンション
♪ ■ ■ オートロック自動ドアや防犯カメラ等の『セキュリティ設備』、上下階の生・・・

この物件についている **こだわり設備**

- 屋内共用廊下タイプ
- 太陽光発電
- TVモニター付きインターホン
- 高遮音床システム
- しゃ熱断熱複層ガラス
- オートロック
- ZEH
- インターネット無料(WiFi付)
- 防犯カメラ
- 宅配BOX
- IOT対応
- 防犯ガラス

駐車場あり/インターネット無料(Wi-Fi対応)/IOT対応/エレベーター/宅配BOX/高遮音床システム「SHAI DD55」/防犯カメラ/LGBTQフレンドリー/オートロック・自動ドア/駐輪場(屋根付き)/植栽/屋外共用水栓/ゴミ集積場(敷地内)/ペット相談可(室内小型犬)/ペット共生設備/エコジョーズ/ホテルライク/スマートロック/対面キッチン/エアコン(2台設置)/3口コンロ/ユニットバス1418/浴室乾燥機(暖房乾燥)/防犯ガラス(合せガラス)/バルコニー/ウォークスルークローゼット/自動火災警報器/カラーモニター付ドアホン/給湯器

物件名 シャーメゾンステージリプルス 0404号室

アクセス 近鉄湯の山線 中川原駅 徒歩10分

所在地 三重県四日市市中川原1丁目

ランドマーク -

間取り 2LDK/洋室6.4 洋室4.7 LDK12.6(帖)

専有面積/向き 64.25㎡/南

築年月/構造 2024年3月/重量鉄骨・4階-4階建

入居/契約期間 即時/2年

駐車場 有(別途お問い合わせ下さい)

入居諸条件備考

保証人不要プラン要加入/シャーメゾンライフSUPPORT24要加入/更新料52,000円 ハウスクリーニング費105,000円 諸費用1,130円/火災保険へのご加入が条件となります。*ご入居中は、借家人賠償責任保険・個人賠償責任保険が付帯された火災保険へのご加入が必要となります。積水ハウス不動産グループでは、万一の事故の際、グループが連携して迅速に対応できる「シャーメゾンライフGUARD」(*)へのご加入を推奨しております。*保険契約の取扱代理店は、積水ハウス不動産中部(株)および積水ハウス不動産パートナーズ(株)となります。/積水ハウス不動産パートナーズの保証人不要プラン『らくらくパートナー』に加入が必要です。【新規契約時】事務手数料:33,000円(税込)、【毎月】保証料:月額賃料等の2%/諸費用及び、契約に要する費用は別途打合せ/ペット(室内小型犬2匹まで)と暮らせるマンション♪/更新料:52,000円

※消費税は10%として計算しています。※掲載されている図面・写真等は、作成方法や撮影方法・時期などにより実際とは異なる場合があります。※家具や車などは、配置のイメージであり、賃貸物件に付属していません(家具家電付き等の表示があるものを除く)。

ポイントがたまる
住んでいるだけでポイントが貯まり、
住替え時に家賃が最大3ヶ月分無料に!

株式会社ニッショー
TEL:059-353-1201
FAX: 059-353-6355

四日市支店

三重県四日市市浜田町2-14 浜田マルキビル1F
免許番号: 国土交通大臣免許(14)第2018号
所属団体: (公社)三重県宅地建物取引業協会/東海不動産公正取引協議会

取引形態
仲介