

Sha Maison

積水ハウス品質のお部屋を シャーメゾン ショップ Shop

四日市あすなろう鉄道内部線

泊駅 徒歩19分

モバイルで見る



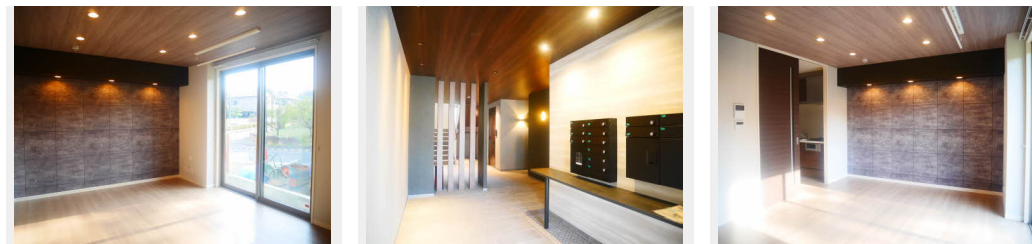
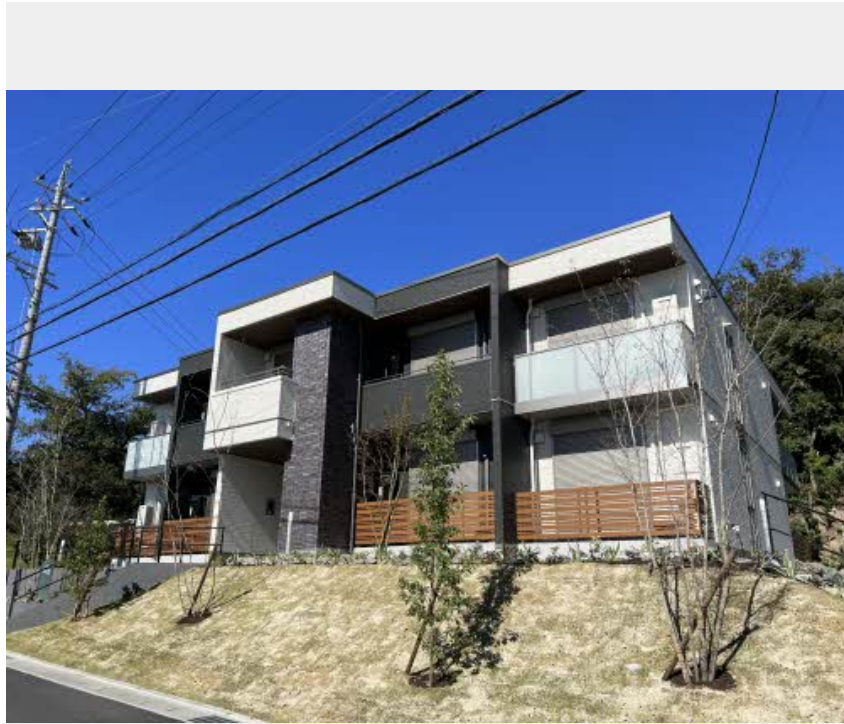
1K
アパート

家賃 **57,000 円**

共益費等 5,500 円

敷金 114,000 円

礼金 57,000 円



積水ハウスの賃貸住宅 シャーメゾン

Sha Maison

この物件の
オススメ
ポイント

積水ハウスの賃貸住宅「シャーメゾン」です！
上階からの音を大幅に抑える高遮音床システム「シャイド」を採用／街並みに調和する緑豊かな敷地計画「シャーメゾンガーデンズ」を採用／雨や雪が・・・

この物件についている **こだわり設備**

- 高遮音床システム
- インターネット無料(WiFi付)
- TVモニター付きインターホン
- シャーメゾンガーデンズ
- オートロック
- 浴室乾燥機
- 屋内共用廊下タイプ
- 防犯カメラ
- 追い焚き給湯
- 宅配BOX
- 防犯ガラス
- エアコン

駐車場あり／インターネット無料 (Wi-Fi対応) /オートロック/駐輪場/高遮音床システム「SHAI DD55」/防犯カメラ/シャーメゾンガーデンズ/LGBTQフレンドリー/高齢者対応可/宅配BOX/モニター付ドアホン/グリル付きコンロ/給湯器(追焚機能付)/給湯器(ガス)/浴室乾燥機/洗髪洗面化粧台/室内物干し/トイレ(洗浄機能付便座)/エアコン/断熱複層ガラス/防犯ガラス(合せガラス)/雨戸(1階のみ)/照明器具/人感センサーライト/フローリング/ホテルライク/バス・トイレ(セパレート)

物件名	アリビオエスティー 0101号室	間取り	1K/洋室10.6 K2.8 (帖)
アクセス	四日市あすなろう鉄道内部線 泊駅 徒歩19分	専有面積 / 向き	35.35㎡ / 西
所在地	三重県四日市市大字日永	築年月 / 構造	2022年10月 / 軽量鉄骨・1階-2階建
ランドマーク	-	入居 / 契約期間	2026年7月中旬 / 2年
		駐車場	有 (別途お問い合わせ下さい)

入居諸条件備考

保証人不要プラン要加入/シャーメゾンライフSUPPORT24 (月額1,320円税込)にご加入いただきます。/ご入居にかかる諸費用として、鍵交換費用(初回契約時)19,800円(税込)/町内会入会金(初回契約時)2,000円/諸費用500円が必要です。/火災保険へのご加入が条件となります。*ご入居中は、借家人賠償責任保険・個人賠償責任保険が付帯された火災保険へのご加入が必要となります。積水ハウス不動産グループでは、万一の事故の際、グループが連携して迅速に対応できる「シャーメゾンライフGUARD」(*)へのご加入を推奨しております。*保険契約の取扱代理店は、積水ハウスシャーメゾンPM中部(株)および積水ハウスシャーメゾンパートナーズ(株)となります。/積水ハウスシャーメゾンパートナーズの保証人不要プラン『らくらくパートナー』に加入が必要です。[新規契約時]事務手数料:33,000円(税込)、[毎月]保証料:月額賃料等の2%/諸費用及びその他契約費用は別途打合せ/駐車場料1台4,400円(月・税込)/更新料:40,000円

※消費税は10%として計算しています。※掲載されている図面・写真等は、作成方法や撮影方法・時期などにより実際とは異なる場合があります。※家具や車などは、配置のイメージであり、賃貸物件に付属していません(家具家電付き等の表示があるものを除く)。

No.4200084

ポイントがたまる
住んでいるだけでポイントが貯まり、
住替え時に家賃が最大3ヶ月分無料に!

株式会社ニッショー
TEL:059-353-1201
FAX: 059-353-6355

四日市支店
三重県四日市市浜田町2-14 浜田マルキビル1F
免許番号: 国土交通大臣免許(14)第2018号
所属団体: (公社)三重県宅地建物取引業協会/東海不動産公正取引協議会

取引形態
仲介