

# Sha Maison

積水ハウス品質のお部屋を シャーメゾン ショップ Shop

近鉄湯の山線

伊勢川島駅 徒歩5分

モバイルで見る



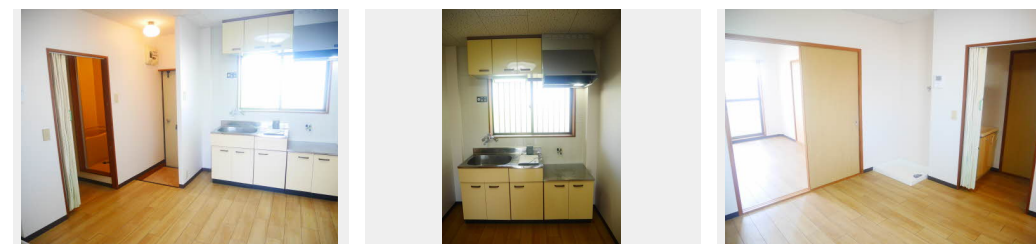
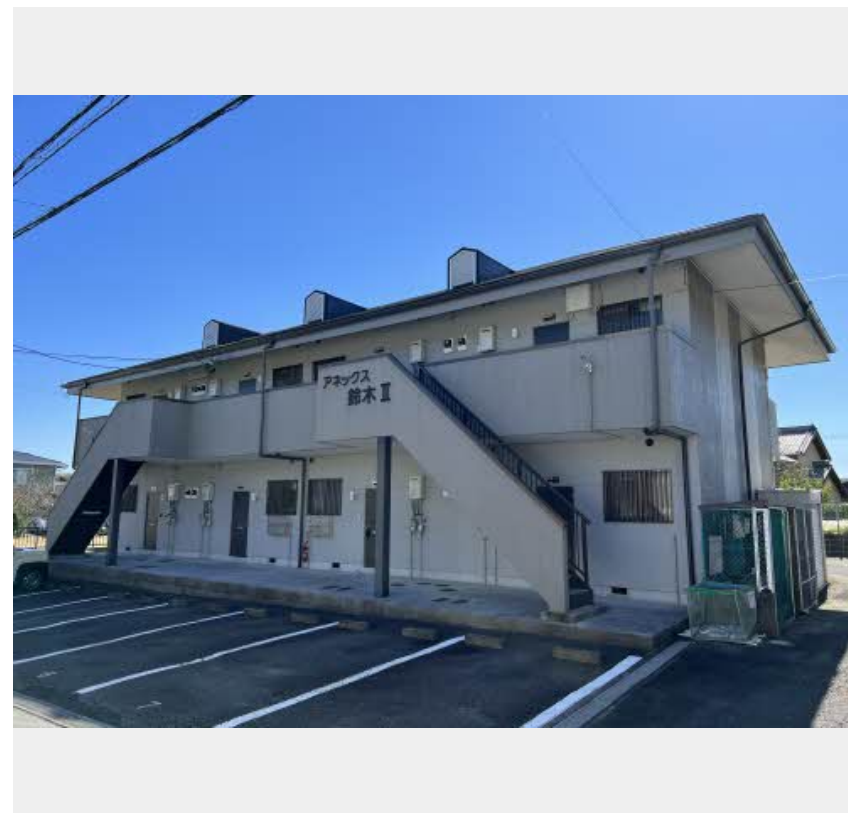
2DK  
アパート

家賃 35,000 円

共益費等 3,000 円

敷金 0 円

礼金 30,000 円



この物件の  
オススメ  
ポイント

安心の24時間緊急時対応受付。

この物件についている **こだわり設備**



駐車場あり / CATV / 地デジ対応 (CATV対応) / LGBTQフレンドリー / 高齢者対応可 / 給湯器 (ガス) / エアコン / 雨戸 (1階のみ) / 照明器具 / トイレ (洗浄機能付便座) / カラーモニタードアホン

物件名 アネックス鈴木Ⅱ 0201号室

間取り 2DK / 和室5.7 洋室5.7 DK6.4 (帖)

アクセス 近鉄湯の山線 伊勢川島駅 徒歩5分  
近鉄湯の山線 高角駅 徒歩14分

専有面積 / 向き 35.3㎡ / 南

所在地 三重県四日市市川島町

築年月 / 構造 1991年7月 / 軽量鉄骨・2階-2階建

入居 / 契約期間 2024年7月上旬 / 2年

ランドマーク -

駐車場 有 (別途お問い合わせ下さい)

入居諸条件備考

保証人不要プラン要加入 / シャーメゾンライフSUPPORT24 (月額880円税込) にご加入いただきます。 / ご入居にかかる諸費用として、鍵交換費用 (初回契約時) 16,500円 (税込) / ハウスクリーニング費 50,000円 (税込) / 諸費用550円が必要です。 / 火災保険へのご加入が条件となります。 ※ご入居中は、借家人賠償責任保険・個人賠償責任保険が付帯された火災保険へのご加入が必要となります。 積水ハウス不動産グループでは、万一の事故の際、グループが連携して迅速に対応できる「シャーメゾンライフGUARD」(\*)へのご加入を推奨しております。 \*保険契約の取扱代理店は、積水ハウス不動産中部 (株) および積水ハウス不動産パートナーズ (株) となります。 / 積水ハウス不動産パートナーズの保証人不要プラン『らくらくパートナー』にご加入が必要です。 [新規契約時] 事務手数料: 33,000円 (税込)、 [毎月] 保証料: 月額賃料等の2% / 諸費用及び、契約に要する費用は別途打合せ / 駐車場料 1台3,300円 (月・税込) / 更新料: 22,000円

※消費税は10%として計算しています。 ※掲載されている図面・写真等は、作成方法や撮影方法・時期などにより実際とは異なる場合があります。 ※家具や車などは、配置のイメージであり、賃貸物件に付属していません (家具家電付き等の表示があるものを除く)。

ポイントがたまる  
住んでいるだけでポイントが貯まり、  
住替え時に家賃が最大3ヶ月分無料に!

株式会社ニッショー  
TEL:059-353-1201  
FAX: 059-353-6355

四日市支店

三重県四日市市浜田町2-14 浜田マルキビル1F  
免許番号: 国土交通大臣免許 (14) 第2018号  
所属団体: (公社) 三重県宅地建物取引業協会 / 東海不動産公正取引協議会

取引形態  
仲介