

Sha Maison

積水ハウス品質のお部屋を シャーメゾン ショップ Shop

近鉄湯の山線

伊勢松本駅 徒歩11分

モバイルで見る



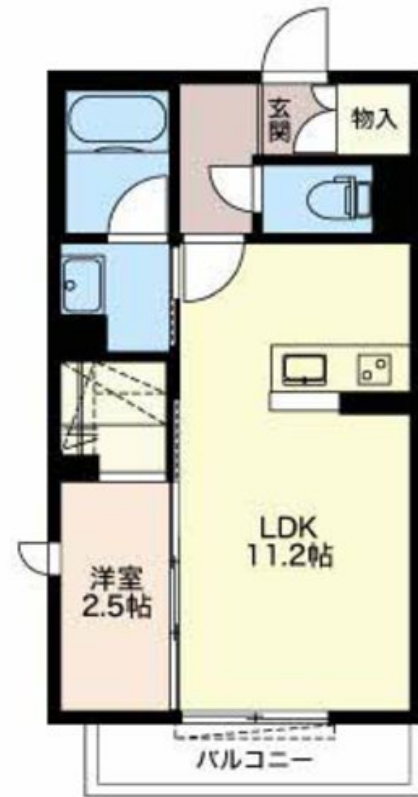
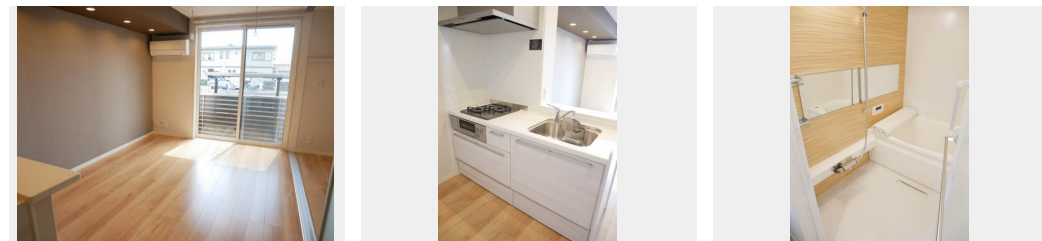
1LDK
アパート

家賃 **64,500 円**

共益費等 4,200 円

敷金 0 円

礼金 50,000 円



積水ハウスの賃貸住宅 シャーメゾン

Sha Maison

この物件の
オススメ
ポイント

安心の24時間緊急時対応受付。

この物件についている こだわり設備

- 屋内共用廊下タイプ
- 高遮音床システム
- 宅配BOX
- インターネット無料(WiFi付)
- TVモニター付きインターホン
- オートロック
- 防犯カメラ
- 対面キッチン
- 給湯設備
- 追い焚き給湯
- 浴室乾燥機
- 洗髪洗面台

駐車場あり/インターネット無料(Wi-Fi対応)/オートロック/宅配BOX/ゴミ集積場(敷地内)/高遮音床システム「SHAI DD55」/防犯カメラ/駐輪場/LGBTQフレンドリー/高齢者対応可/バルコニー/ウォークインクローゼット/火災警報器(煙感知式)/火災警報器(熱感知式)/シューズクローク/玄関鍵(オプナス)/対面キッチン/室内物干し/ランドリー可動棚/ホテルライク/モニター付ドアホン/給湯器(追焚機能付)/洗髪洗面化粧台/トイレ(洗浄機能付便座)/エアコン/断熱複層ガラス/雨戸(1階のみ)/照明器具/浴室乾燥機

物件名	エクラシエ 0101号室	間取り	1LDK/洋室2.5 LDK11.2(帖)
アクセス	近鉄湯の山線 伊勢松本駅 徒歩11分	専有面積/向き	36.27㎡/南
所在地	三重県四日市市ときわ4丁目	築年月/構造	2021年9月/軽量鉄骨・1階-2階建
ランドマーク	-	入居/契約期間	2024年5月中旬/2年
		駐車場	有(別途お問い合わせ下さい)

入居諸条件備考

保証人不要プラン要加入/シャーメゾンライフSUPPORT24要加入/更新料34,000円 鍵交換料19,800円
町内会入会金500円 ハウスクリーニング費64,900円 諸費用2,130円/火災保険へのご加入が条件となります。
※ご入居中は、借家人賠償責任保険・個人賠償責任保険が付帯された火災保険へのご加入が必要となります。
積水ハウス不動産グループでは、万が一の事故の際、グループが連携して迅速に対応できる「シャーメゾンライフGUARD」(*)へのご加入を推奨しております。*保険契約の取扱代理店は、積水ハウス不動産中部(株)および積水ハウス不動産パートナーズ(株)となります。/積水ハウス不動産パートナーズの保証人不要プラン『らくらくパートナー』に加入が必要です。【新規契約時】事務手数料:33,000円(税込)、【毎月】保証料:月額賃料等の2%/諸費用及び、契約に要する費用は別途打合せ/■『宅配BOXユニット』、オートロックや防犯カメラ等の『セキュリティ設備』、上下階の生活音に積水ハウスオリジナル設計『SHAI DD55』
■■/更新料:34,000円

※消費税は10%として計算しています。※掲載されている図面・写真等は、作成方法や撮影方法・時期などにより実際とは異なる場合があります。※家具や車などは、配置のイメージであり、賃貸物件に付属していません(家具家電付き等の表示があるものを除く)。

ポイントがたまる
住んでいるだけでポイントが貯まり、
住替え時に家賃が最大3ヶ月分無料に!

株式会社ニッショー
TEL:059-353-1201
FAX: 059-353-6355

四日市支店

三重県四日市市浜田町2-14 浜田マルキビル1F
免許番号: 国土交通大臣免許(14)第2018号
所属団体: (公社)三重県宅地建物取引業協会/東海不動産公正取引協議会

取引形態
仲介