

Sha Maison

積水ハウス品質のお部屋を シャーメゾン ショップ Shop

近鉄湯の山線

伊勢松本駅 徒歩10分

モバイルで見る



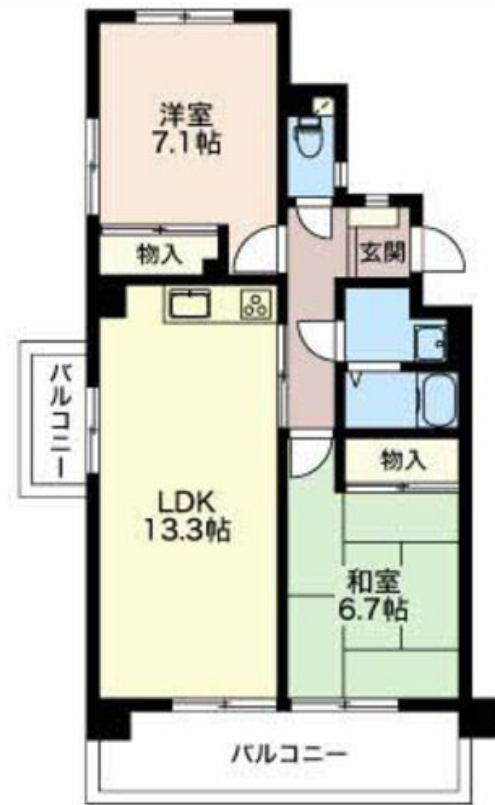
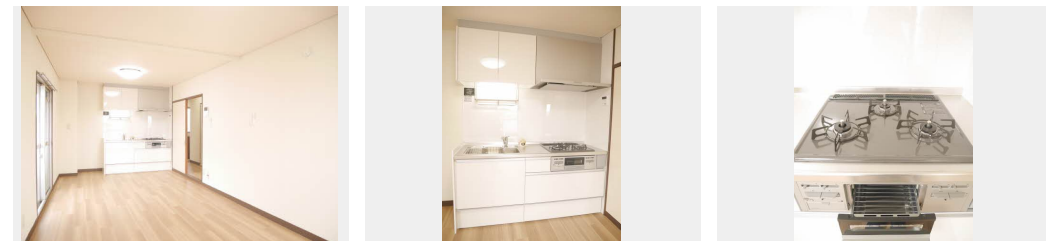
2LDK
マンション

家賃 **52,000 円**

共益費等 4,000 円

敷金 0 円

礼金 35,000 円



Re.
Renovation
リノベーション

デザインされた住空間で
シャーメゾンライフをお楽しみ
いただけます。

この物件の
**オススメ
ポイント**

2022年1月リノベーション実施済み♪（間取変更工事、浴槽・浴槽鏡・洗面化粧台・TVインターホン・システムキッチン交換、シャワートイレ・ダウンライト設置、追焚き給湯器へ交換、床・ク・・・）

この物件についている **こだわり設備**

- リノベーション
- TVモニター付きインターホン
- コンロ
- 3口コンロ
- 給湯設備
- 追い焚き給湯
- 洗髪洗面台
- 温水洗浄便座
- エアコン
- 専用庭

駐車場あり／掲示板／ゴミ集積場（敷地内）／駐輪場／LGBTQフレンドリー／高齢者対応可／火災警報器（煙感知式）／バルコニー／専用庭／エアコン／玄関鍵（ディンプルキー）／インターホン／照明器具／カラーモニター付ドアホン／システムキッチン／3口コンロ／グリル付きコンロ／給湯器（追焚機能付）／洗髪洗面化粧台／トイレ（洗浄機能付便座）／下駄箱／リノベーション

物件名	レジデンス大井手 4A号室	間取り	2LDK／和室6.7 洋室7.1 LDK13.3 (帖)
アクセス	近鉄湯の山線 伊勢松本駅 徒歩10分	専有面積 / 向き	59.46㎡ / 南
所在地	三重県四日市市大井手 2 丁目	築年月 / 構造	1986年9月 / 鉄筋コンクリート・4階-4階建
ランドマーク	-	入居 / 契約期間	即時 / 2年
		駐車場	有（別途お問い合わせ下さい）

入居諸条件備考

保証人不要プラン要加入／シャーメゾンライフSUPPORT24要加入／更新料30,000円 鍵交換料16,500円 町内会入会金3,000円 ハウスクリーニング費52,000円 諸費用2,080円／火災保険へのご加入が条件となります。※ご入居中は、借家人賠償責任保険・個人賠償責任保険が付帯された火災保険へのご加入が必要となります。積水ハウス不動産グループでは、万一の事故の際、グループが連携して迅速に対応できる「シャーメゾンライフGUARD」(*)へのご加入を推奨しております。*保険契約の取扱代理店は、積水ハウス不動産中部(株)および積水ハウス不動産パートナーズ(株)となります。積水ハウス不動産パートナーズの保証人不要プラン『らくらくパートナー』に加入が必要です。【新規契約時】事務手数料：33,000円(税込)、【毎月】保証料：月額賃料等の2%／リノベーション2022年01月 間取改装3DK→2LDK／諸費用及び、契約に要する費用は別途打合せ／更新料：30,000円

※消費税は10%として計算しています。※掲載されている図面・写真等は、作成方法や撮影方法・時期などにより実際とは異なる場合があります。※家具や車などは、配置のイメージであり、賃貸物件に付属していません（家具家電付き等の表示があるものを除く）。

ポイントがたまる
住んでいるだけでポイントが貯まり、
住替え時に家賃が最大3ヶ月分無料に!

エイブルネットワーク四日市中央店
TEL:059-356-0505
FAX: 059-355-2727

三重県四日市市城東町22-9
免許番号：三重県知事免許(6)第2522号
所属団体：(公社)全日本不動産協会 三重県本部／東海不動産公正取引協議会

取引形態
仲介