

Sha Maison

積水ハウス品質のお部屋を シャーメゾン ショップ Shop

近鉄名古屋線

塩浜駅 徒歩7分

モバイルで見る



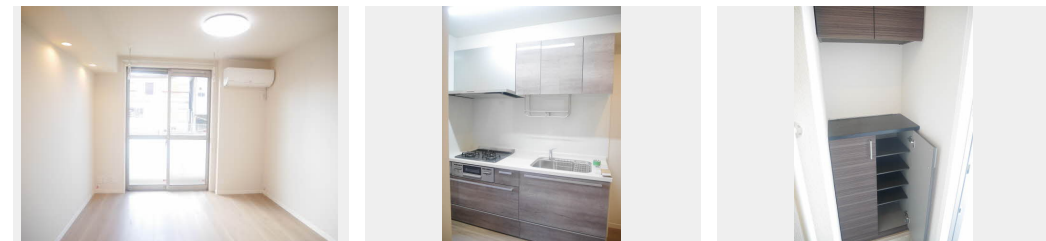
1K
アパート

家賃 **57,000 円**

共益費等 4,300 円

敷金 0 円

礼金 85,500 円



積水ハウスの賃貸住宅 シャーメゾン

Sha Maison

この物件の
**オススメ
ポイント**

積水ハウスの賃貸住宅「シャーメゾン」です！
上階からの音を大幅に抑える高遮音床システム「シャイド」を採用／インターネットが無料で入居後すぐに使えます／窓には侵入抑止効果が期待できる・・・

この物件についている **こだわり設備**

- 高遮音床システム
- インターネット無料(WiFi付)
- 防犯ガラス
- TVモニター付きインターホン
- WIC・納戸
- しゃ熱断熱複層ガラス
- 浴室乾燥機
- 追い焚き給湯
- エアコン
- 室内物干
- コンロ
- 給湯設備

駐車場あり／高遮音床システム「SHAIDD55」／インターネット無料(Wi-Fi対応)／駐輪場／ゴミ集積場(敷地内)／LGBTQフレンドリー／高齢者対応可／グリル付きコンロ／給湯器(追焚機能付)／浴室乾燥機／洗髪洗面化粧台／トイレ(洗浄機能付便座)／エアコン／バルコニー／下駄箱／Low-E複層ガラス／化粧幕板／ウォークインクローゼット／カラーモニター付ドアホン／室内物干し／照明器具(LED)／玄関手摺／ランドリー可動棚／防犯ガラス(合せガラス)／人感センサーライト／バス・トイレ(セパレート)

物件名	アミソル 0206号室	間取り	1K/洋室7 K4.1(帖)
アクセス	近鉄名古屋線 塩浜駅 徒歩7分	専有面積 / 向き	31.07㎡ / 南
所在地	三重県四日市市柳町	築年月 / 構造	2020年2月 / 軽量鉄骨・2階-2階建
ランドマーク	-	入居 / 契約期間	2026年7月下旬 / 2年
		駐車場	有(別途お問い合わせ下さい)

入居諸条件備考

保証人不要プラン要加入／シャーメゾンライフSUPPORT24(月額1,320円税込)にご加入いただきます。／ご入居にかかる諸費用として、鍵交換費用(初回契約時)19,800円(税込)／ハウスクリーニング費55,000円(税込)／諸費用250円が必要です。／火災保険へのご加入が条件となります。＊ご入居中は、借家人賠償責任保険・個人賠償責任保険が付帯された火災保険へのご加入が必要となります。積水ハウス不動産グループでは、万一の事故の際、グループが連携して迅速に対応できる「シャーメゾンライフGUARD」(*)へのご加入を推奨しております。＊保険契約の取扱代理店は、積水ハウスシャーメゾンPM中部(株)および積水ハウスシャーメゾンパートナーズ(株)となります。／積水ハウスシャーメゾンパートナーズの保証人不要プラン『らくらくパートナー』に加入が必要です。【新規契約時】事務手数料:33,000円(税込)、【毎月】保証料:月額賃料等の2%／諸費用及びその他契約費用は別途打合せ／駐車場料1台4,400円(月・税込)／更新料:新賃料の1ヶ月分

※消費税は10%として計算しています。※掲載されている図面・写真等は、作成方法や撮影方法・時期などにより実際とは異なる場合があります。＊家具や車などは、配置のイメージであり、賃貸物件に付属していません(家具家電付き等の表示があるものを除く)。

No.3900649

ポイントがたまる
住んでいるだけでポイントが貯まり、住替え時に家賃が最大3ヶ月分無料に!

株式会社ニッショー
TEL:059-353-1201
FAX: 059-353-6355

四日市支店
三重県四日市市浜田町2-14 浜田マルキビル1F
免許番号: 国土交通大臣免許(14)第2018号
所属団体: (公社)三重県宅地建物取引業協会 / 東海不動産公正取引協議会

取引形態
仲介