

Sha Maison

積水ハウス品質のお部屋を シャーメゾン ショップ Shop

近鉄名古屋線

近鉄富田駅 徒歩9分

モバイルで見る



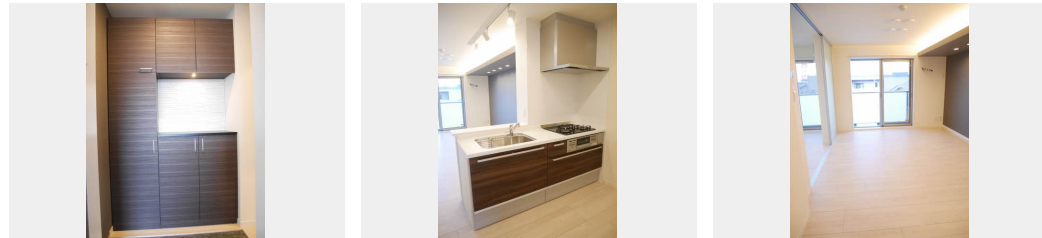
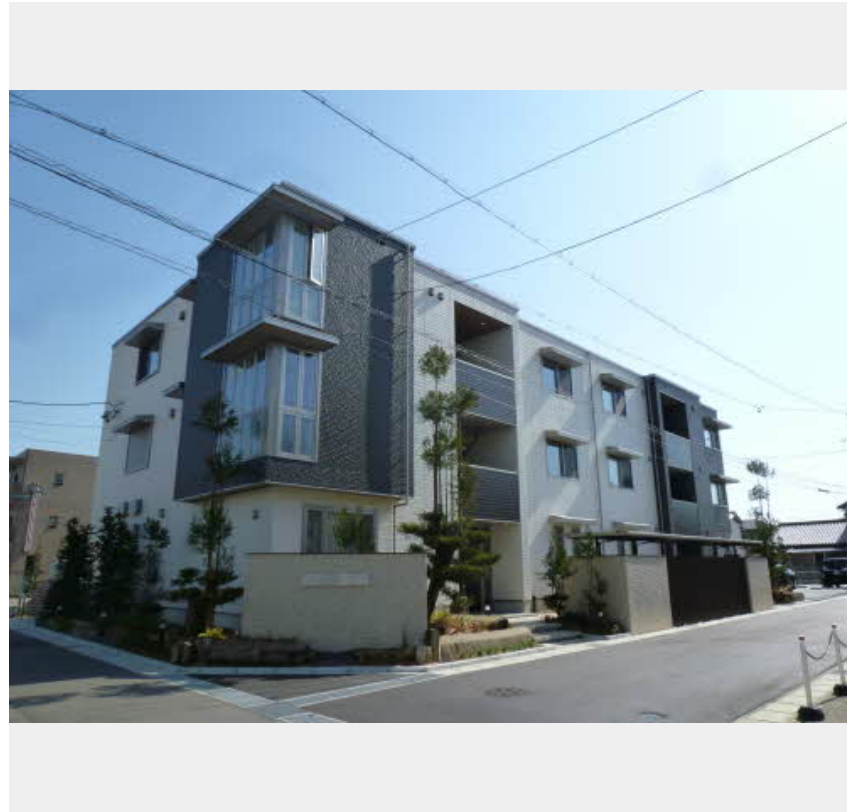
2LDK
マンション

家賃 **100,000 円**

共益費等 4,500 円

敷金 10,000 円

契約一時金 150,000 円



積水ハウスの賃貸住宅 シャーメゾン

Sha Maison

この物件の
オススメ
ポイント

積水ハウス施工『シャーメゾン』♪BELS『省CO2推進モデル（環境省）対象物件』☆3階建てオートロック・防犯カメラ付きマンション☆国が定める住宅性能表示制度における『耐震等級3』（・・・）

この物件についている こだわり設備

- 高遮音床システム
- BELS
- 宅配BOX
- しゃ熱断熱複層ガラス
- インターネット無料(WiFi付)
- TVモニター付きインターホン
- オートロック
- 防犯カメラ
- 防犯ガラス
- 対面キッチン
- コンロ
- 給湯設備

駐車場あり/オートロック/宅配BOX/駐輪場/高遮音床システム「SHAI DD55」/防犯カメラ/インターネット無料(Wi-Fi対応)/CATV/グリル付きコンロ/給湯器(追焚機能付)/ユニットバス1618/浴室乾燥機/洗髪洗面化粧台/室内物干し/トイレ(洗浄機能付便座)/エアコン/しゃ熱断熱複層ガラス/防犯ガラス(合せガラス)/照明器具/人感センサーライト/バルコニー/ウォークインクローゼット/ピクチャーレール/全身ミラー/カラーモニタ付ドアホン/ランドリー可動棚/対面キッチン/建築物省エネ性能表示制度(BELS★★★★★)

物件名 ヴィラ ポルトフィーノ 0302号室

アクセス 近鉄名古屋線 近鉄富田駅 徒歩9分

所在地 三重県四日市市茂福町

ランドマーク -

間取り 2LDK/洋室6.4 洋室6.8 LDK14.1(帖)

専有面積/向き 61.65㎡/南東

築年月/構造 2018年2月/重量鉄骨・3階-3階建

入居/契約期間 2024年5月中旬/2年

駐車場 有(別途お問い合わせ下さい)

入居諸条件備考

保証人不要プラン要加入/シャーメゾンライフSUPPORT24要加入/更新料52,000円 鍵交換料19,800円 諸費用2,030円/火災保険へのご加入が条件となります。*ご入居中は、借家人賠償責任保険・個人賠償責任保険が付帯された火災保険へのご加入が必要となります。積水ハウス不動産グループでは、万一の事故の際、グループが連携して迅速に対応できる「シャーメゾンライフGUARD」(*)へのご加入を推奨しております。*保険契約の取扱代理店は、積水ハウス不動産中部(株)および積水ハウス不動産パートナーズ(株)となります。/積水ハウス不動産パートナーズの保証人不要プラン『らくらくパートナー』に加入が必要です。[新規契約時]事務手数料:33,000円(税込)、[毎月]保証料:月額賃料等の2%/諸費用及び、契約に要する費用は別途打合せ/更新料:52,000円

※消費税は10%として計算しています。※掲載されている図面・写真等は、作成方法や撮影方法・時期などにより実際とは異なる場合があります。※家具や車などは、配置のイメージであり、賃貸物件に付属していません(家具家電付き等の表示があるものを除く)。

ポイントがたまる
住んでいるだけでポイントが貯まり、
住替え時に家賃が最大3ヶ月分無料に!

株式会社ミニミニ三重 四日市北店

TEL:059-361-6363
FAX: 059-366-0120

三重県三重郡川越町大字豊田379-5
免許番号: 三重県知事免許(1)第3690号
所属団体: (公社)三重県宅地建物取引業協会/東海不動産公正取引協議会

取引形態
仲介