

Sha Maison

積水ハウス品質のお部屋を シャーメゾン ショップ Shop

近鉄名古屋線

川原町駅 徒歩5分

モバイルで見る



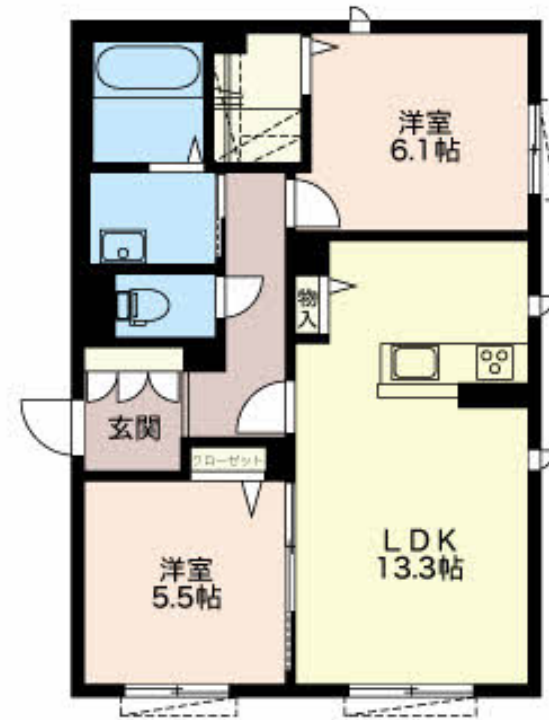
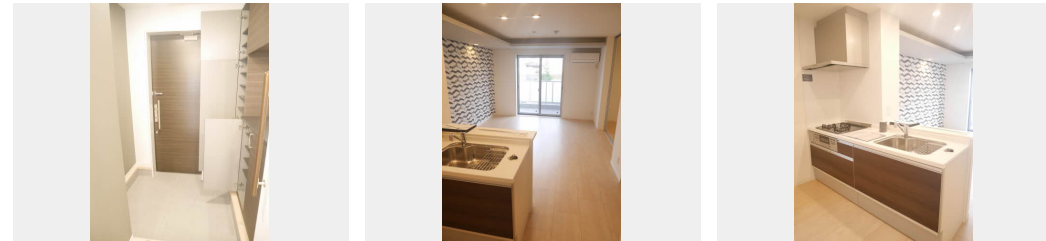
2LDK
マンション

家賃 **87,000 円**

共益費等 4,500 円

敷金 0 円

礼金 130,500 円



積水ハウスの賃貸住宅 シャーメゾン

Sha Maison

この物件の
オススメ
ポイント

積水ハウスの賃貸住宅「シャーメゾン」です！
上階からの音を大幅に抑える高遮音床システム「シャイド」を採用／街並みに調和する緑豊かな敷地計画「シャーメゾンガーデンズ」を採用／インター・・・

この物件についている こだわり設備

- 高遮音床システム
- シャーメゾンガーデンズ
- インターネット無料(WiFi付)
- オートロック
- 防犯カメラ
- 防犯ガラス
- TVEモニター付きインターホン
- 専用庭
- WIC・納戸
- しゃ熱断熱複層ガラス
- 浴室乾燥機
- 追い焚き給湯

駐車場あり／インターネット無料(Wi-Fi対応)／オートロック／駐輪場／高遮音床システム「SHAI DD 5 5」／防犯カメラ／シャーメゾンガーデンズ／LGBTQフレンドリー／高齢者対応可／バルコニー／ウッドデッキ／ウォークインクローゼット／ピクチャーレール／全身ミラー／火災警報器(煙感知式)／自動火災警報器／玄関鍵(ディンプルキー)／玄関鍵(オプナス)／対面キッチン／ユニットバス1418／グリル付きコンロ／給湯器(追焚機能付)／浴室TV／浴室乾燥機／洗髪洗面化粧台／室内物干し／トイレ(洗浄機能付便座)／エアコン／ガスコック1ヶ所(リビング)

物件名 Le Manoir 川原町 0103号室

アクセス 近鉄名古屋線 川原町駅 徒歩5分

所在地 三重県四日市市川原町

ランドマーク -

間取り 2LDK／洋室5.5 洋室6.1 LDK13.3 (帖)

専有面積 / 向き 62.88㎡ / 南

築年月 / 構造 2017年7月 / 重量鉄骨・1階-3階建

入居 / 契約期間 2026年7月中旬 / 2年

駐車場 有 (別途お問い合わせ下さい)

入居諸条件備考

保証人不要プラン要加入／シャーメゾンライフSUPPORT24(月額1,320円税込)にご加入いただきます。／ご入居にかかる諸費用として、鍵交換費用(初回契約時)19,800円(税込)／ハウスクリーニング費84,700円(税込)／諸費用2,800円が必要です。／火災保険へのご加入が条件となります。＊ご入居中は、借家人賠償責任保険・個人賠償責任保険が付帯された火災保険へのご加入が必要となります。積水ハウス不動産グループでは、万一の事故の際、グループが連携して迅速に対応できる「シャーメゾンライフGUARD」(*)へのご加入を推奨しております。＊保険契約の取扱代理店は、積水ハウスシャーメゾンPM中部(株)および積水ハウスシャーメゾンパートナーズ(株)となります。／積水ハウスシャーメゾンパートナーズの保証人不要プラン『らくらくパートナー』に加入が必要です。【新規契約時】事務手数料:33,000円(税込)、[毎月]保証料:月額賃料等の2%/諸費用及びその他契約費用は別途打合せ/駐車場料1台4,400円(月・税込)/更新料:新賃料の1ヶ月分

No.3600532

※消費税は10%として計算しています。※掲載されている図面・写真等は、作成方法や撮影方法・時期などにより実際とは異なる場合があります。＊家具や車などは、配置のイメージであり、賃貸物件に付属していません(家具家電付き等の表示があるものを除く)。

ポイントがたまる
住んでいるだけでポイントが貯まり、
住替え時に家賃が最大3ヶ月分無料に!

株式会社ニッショー
TEL:059-353-1201
FAX: 059-353-6355

四日市支店

三重県四日市市浜田町2-14 浜田マルキビル1F
免許番号: 国土交通大臣免許(14)第2018号
所属団体: (公社)三重県宅地建物取引業協会/東海不動産公正取引協議会

取引形態
仲介