

Sha Maison

積水ハウス品質のお部屋を シャーメゾン ショップ Shop

近鉄名古屋線

近鉄富田駅 徒歩7分

モバイルで見る



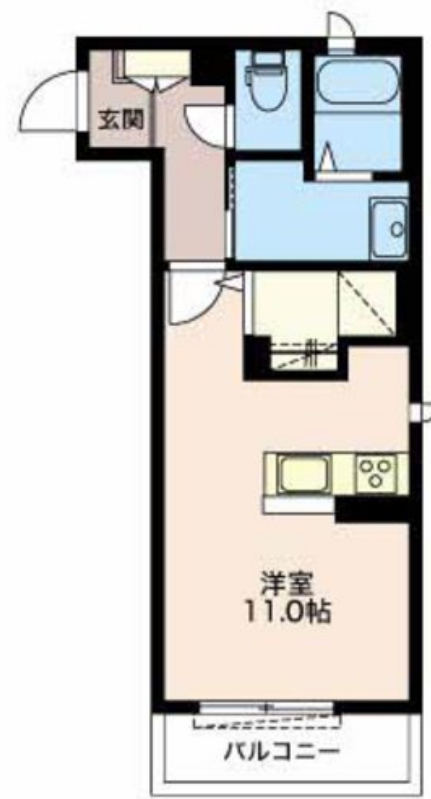
1R
マンション

家賃 63,000 円

共益費等 4,500 円

敷金 0 円

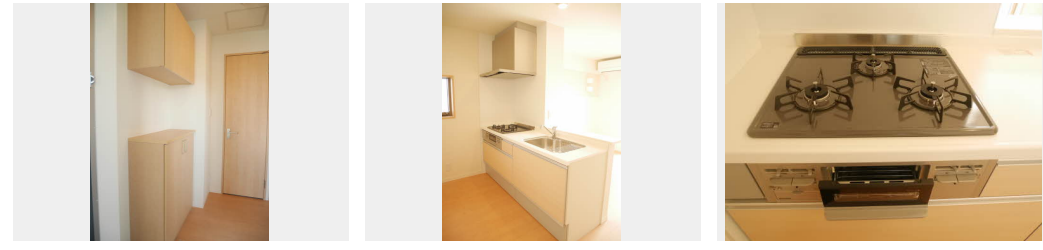
礼金 93,000 円



安心の24時間緊急時対応受付。

この物件についている こだわり設備

- シャーメゾン ガーデنز
- 高遮音床 システム
- インターネット 無料(WiFi付)
- TVモニター付き インターホン
- オートロック
- 防犯ガラス
- コンロ
- 給湯設備
- 追い焚き給湯
- 浴室乾燥機
- 洗髪洗面台
- 室内物干



積水ハウスの賃貸住宅 シャーメゾン
Sha Maison

駐車場あり/散水栓/オートロック/駐輪場/高遮音床システム「SHAIDD55」/シャーメゾンガーデنز/インターネット無料(Wi-Fi対応)/LGBTQフレンドリー/高齢者対応可/モニタ付ドアホン/マルチメディア配管有/玄関鍵(①キー②ロック)/ウォークインクローゼット/エアコン/グリル付きコンロ/バルコニー/雨戸(シャッタータイプ)/下駄箱/火災警報器(煙感知式)/自動火災警報器/給湯器(追焚機能付)/浴室乾燥機/洗髪洗面化粧台/室内物干し/トイレ(洗浄機能付便座)/断熱複層ガラス/防犯ガラス(合せガラス)/照明器具/人感センサーライト

物件名	サミットJ 0306号室	間取り	ワンルーム/洋室11(帖)
アクセス	近鉄名古屋線 近鉄富田駅 徒歩7分	専有面積 / 向き	33.62㎡ / 南西
所在地	三重県四日市市大字茂福	築年月 / 構造	2016年9月 / 重量鉄骨・3階-3階建
ランドマーク	-	入居 / 契約期間	2024年6月上旬 / 2年
		駐車場	有(別途お問い合わせ下さい)

入居諸条件備考

保証人不要プラン要加入/シャーメゾンライフSUPPORT24要加入/更新料33,000円 鍵交換料19,800円
ハウスクリーニング費53,900円 諸費用1,930円/火災保険へのご加入が条件となります。*ご入居中は、借家人賠償責任保険・個人賠償責任保険が付帯された火災保険へのご加入が必要となります。積水ハウス不動産グループでは、万一の事故の際、グループが連携して迅速に対応できる「シャーメゾンライフGUARD」(*)へのご加入を推奨しております。*保険契約の取扱代理店は、積水ハウス不動産中部(株)および積水ハウス不動産パートナーズ(株)となります。/積水ハウス不動産パートナーズの保証人不要プラン『らくらくパートナー』に加入が必要です。【新規契約時】事務手数料:33,000円(税込)、【毎月】保証料:月額賃料等の2%/諸費用及び、契約に要する費用は別途打合せ/更新料:33,000円

※消費税は10%として計算しています。※掲載されている図面・写真等は、作成方法や撮影方法・時期などにより実際とは異なる場合があります。※家具や車などは、配置のイメージであり、賃貸物件に付属していません(家具家電付き等の表示があるものを除く)。

ポイントがたまる
住んでいるだけでポイントが貯まり、
住替え時に家賃が最大3ヶ月分無料!

株式会社ニッショー
TEL:059-366-0801
FAX: 059-366-0717

四日市北支店

三重県四日市市富田2丁目12番5号
免許番号: 国土交通大臣免許(14)第2018号
所属団体: (公社)三重県宅地建物取引業協会/東海不動産公正取引協議会

取引形態
仲介