



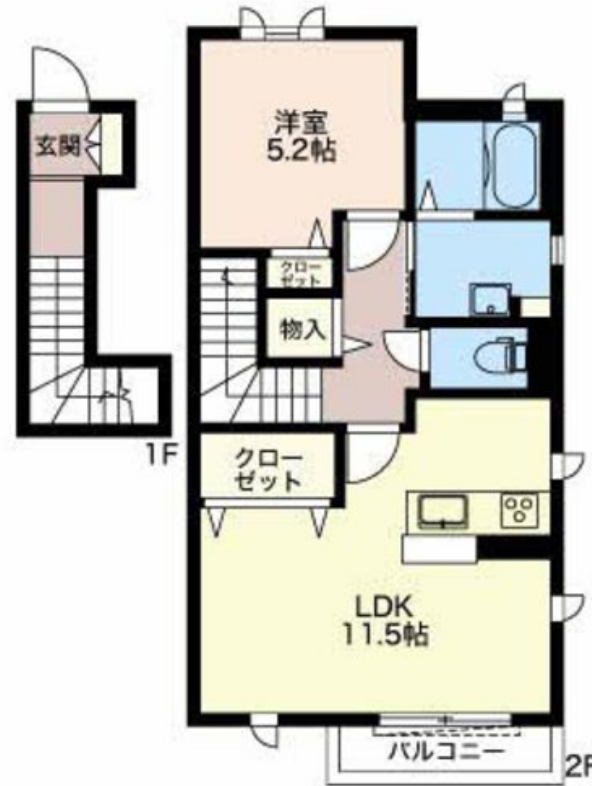
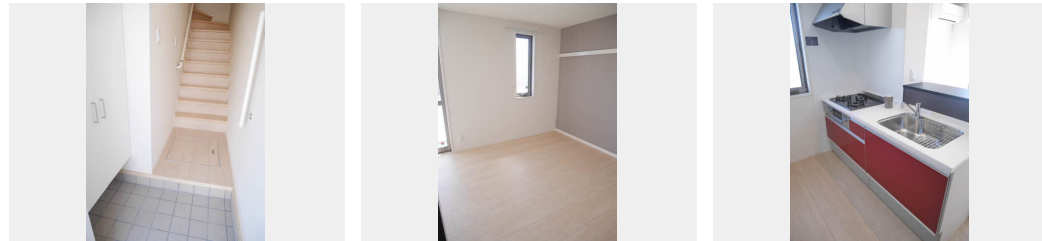
1LDK
アパート

家賃 **62,500 円**

共益費等 4,000 円

敷金 0 円

礼金 30,000 円



積水ハウスの賃貸住宅 シャーメゾン

Sha Maison

この物件の
オススメ
ポイント

積水ハウスのシャーメゾン♪全室に^{対面}キッチン・収納カウンターを設置

この物件についている **こだわり設備**

- 高遮音床システム
- 対面キッチン
- 追い焚き給湯
- しゃ熱断熱複層ガラス
- コンロ
- 浴室乾燥機
- TVモニター付きインターホン
- 3口コンロ
- 洗髪洗面台
- 防犯ガラス
- 給湯設備
- 室内物干

駐車場あり/散水栓/階段灯/高遮音床システム「SHAIDD55」/CATV/駐輪場/LGBTQフレンドリー/高齢者対応可/エアコン/3口コンロ/雨戸(シャッタータイプ)/火災警報器(煙感知式)/火災警報器(熱感知式)/玄関鍵(①キー②ロック)/玄関鍵(オプナス)/カラーモニター付ドアホン/対面キッチン/給湯器(追焚機能付)/エアコン(2台設置)/電話配管有/シャワー/浴室乾燥機/洗髪洗面化粧台/室内物干し/トイレ(洗浄機能付便座)/しゃ熱断熱複層ガラス/防犯ガラス(合せガラス)/バルコニー/下駄箱/照明器具

| | | | |
|--------|-------------------|-----------|-----------------------|
| 物件名 | プレミアム 0201号室 | 間取り | 1LDK/洋室5.2 LDK11.5(帖) |
| アクセス | 近鉄名古屋線 川原町駅 徒歩18分 | 専有面積 / 向き | 52.08㎡ / 南 |
| 所在地 | 三重県四日市市東新町 | 築年月 / 構造 | 2016年4月 / 軽量鉄骨・2階-2階建 |
| ランドマーク | - | 入居 / 契約期間 | 2024年7月中旬 / 2年 |
| | | 駐車場 | 有(別途お問い合わせ下さい) |

入居諸条件備考

保証人不要プラン要加入/シャーメゾンライフSUPPORT24要加入/更新料33,000円 鍵交換料19,800円
ハウスクリーニング費74,800円 諸費用1,930円/火災保険へのご加入が条件となります。※ご入居中は、借家人賠償責任保険・個人賠償責任保険が付帯された火災保険へのご加入が必要となります。積水ハウス不動産グループでは、万一の事故の際、グループが連携して迅速に対応できる「シャーメゾンライフGUARD」(*)へのご加入を推奨しております。*保険契約の取扱代理店は、積水ハウス不動産中部(株)および積水ハウス不動産パートナーズ(株)となります。/積水ハウス不動産パートナーズの保証人不要プラン『らくらくパートナー』に加入が必要です。【新規契約時】事務手数料: 33,000円(税込)、【毎月】保証料: 月額賃料等の2%/諸費用及び、契約に要する費用は別途打合せ/駐車場料金 4,400円(税込)/2台目の申し込みはお問い合わせください/更新料: 33,000円

※消費税は10%として計算しています。※掲載されている図面・写真等は、作成方法や撮影方法・時期などにより実際とは異なる場合があります。※家具や車などは、配置のイメージであり、賃貸物件に付属していません(家具家電付き等の表示があるものを除く)。

ポイントがたまる
住んでいるだけでポイントが貯まり、
住替え時に家賃が最大3ヶ月分無料に!

株式会社ニッショー
TEL:059-353-1201
FAX: 059-353-6355

四日市支店
三重県四日市市浜田町2-14 浜田マルキビル1F
免許番号: 国土交通大臣免許(14)第2018号
所属団体: (公社)三重県宅地建物取引業協会/東海不動産公正取引協議会

取引形態
仲介