

Sha Maison

積水ハウス品質のお部屋を シャーメゾン ショップ Shop

近鉄名古屋線

近鉄四日市駅 距離1.7km

モバイルで見る



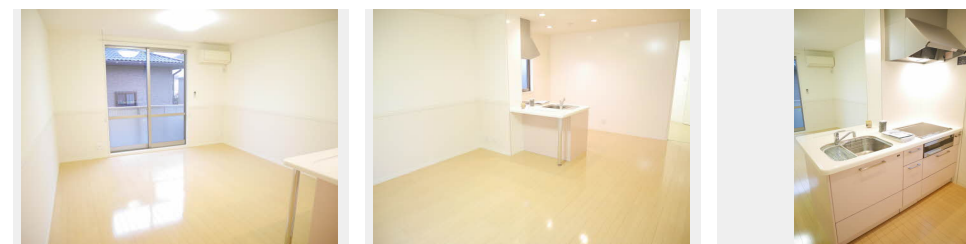
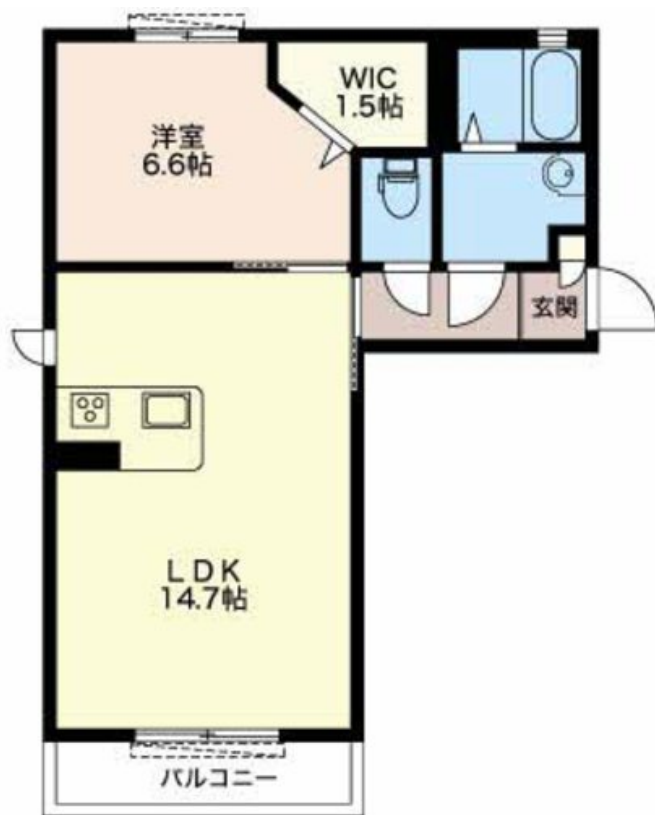
1LDK
アパート

家賃 **63,500 円**

共益費等 4,000 円

敷金 0 円

礼金 30,000 円



積水ハウスの賃貸住宅 シャーメゾン

Sha Maison

この物件の
オススメ
ポイント

積水ハウスシャーメゾン物件♪贅沢に一人暮らし、また新婚さんにもオススメの1LDK♪駐車場も完備してます♪ぜひ一度見に来て下さい☆☆駐車場料金4,400円(税込)

この物件についている **こだわり設備**

- TVモニター付きインターホン
- 防犯ガラス
- コンロ
- IHクッキングヒーター
- 給湯設備
- 追い焚き給湯
- 浴室乾燥機
- 洗髪洗面台
- 室内物干
- 温水洗浄便座
- エアコン
- ダウンライト

駐車場あり/造園・植栽/外周フェンス/外灯/駐車場二重ライン/階段灯/防音(2F床ALC板)/CATV/駐輪場/LGBTQフレンドリー/高齢者対応可/防犯ガラス(合せガラス)/フローリング/ダウンライト/人感センサー付玄関灯/アクセントクロス/火災警報器(煙感知式)/火災警報器(熱感知式)/玄関鍵(①キー②ロック)/カラーモニター付ドアホン/IHクッキングヒーター/給湯器(追焚機能付)/浴室乾燥機(暖房乾燥)/室内物干し/トイレ(暖房洗浄便座)/玄関鍵(ディンプルキー)/電話配管有/シャワー/洗髪洗面化粧台/バルコニー/下駄箱/照明器具/ウォ

物件名 ラヴィタシア 0103号室

間取り 1LDK/洋室6.6 LDK14.7 WIC1.5(帖)

アクセス 近鉄名古屋線 近鉄四日市駅 距離1.7km

専有面積/向き 48.72㎡/南

所在地 三重県四日市市城西町

築年月/構造 2010年4月/軽量鉄骨・1階-2階建

入居/契約期間 即時/2年

ランドマーク -

駐車場 有(別途お問い合わせ下さい)

入居諸条件備考

保証人不要プラン要加入/シャーメゾンライフSUPPORT24要加入/更新料33,000円 鍵交換料19,800円 町内会入会金1,000円 ハウスクリーニング費74,800円 諸費用1,830円/火災保険へのご加入が条件となります。*ご入居中は、借家人賠償責任保険・個人賠償責任保険が付帯された火災保険へのご加入が必要となります。積水ハウス不動産グループでは、万一の事故の際、グループが連携して迅速に対応できる「シャーメゾンライフGUARD」(*)へのご加入を推奨しております。*保険契約の取扱代理店は、積水ハウス不動産中部(株)および積水ハウス不動産パートナーズ(株)となります。/積水ハウス不動産パートナーズの保証人不要プラン『らくらくパートナー』に加入が必要です。[新規契約時]事務手数料:33,000円(税込)、[毎月]保証料:月額賃料等の2%/諸費用及び、契約に要する費用は別途打合せ/更新料:33,000円

※消費税は10%として計算しています。※掲載されている図面・写真等は、作成方法や撮影方法・時期などにより実際とは異なる場合があります。※家具や車などは、配置のイメージであり、賃貸物件に付属しておりません(家具家電付き等の表示があるものを除く)。

ポイントがたまる
住んでいるだけでポイントが貯まり、
住替え時に家賃が最大3ヶ月分無料に!

株式会社ニッショー
TEL:059-353-1201
FAX: 059-353-6355

四日市支店

三重県四日市市浜田町2-14 浜田マルキビル1F
免許番号: 国土交通大臣免許(14)第2018号
所属団体: (公社)三重県宅地建物取引業協会/東海不動産公正取引協議会

取引形態
仲介