

# Sha Maison

積水ハウス品質のお部屋を シャーメゾン ショップ Shop

近鉄湯の山線

伊勢松本駅 徒歩6分

📱 モバイルで見る



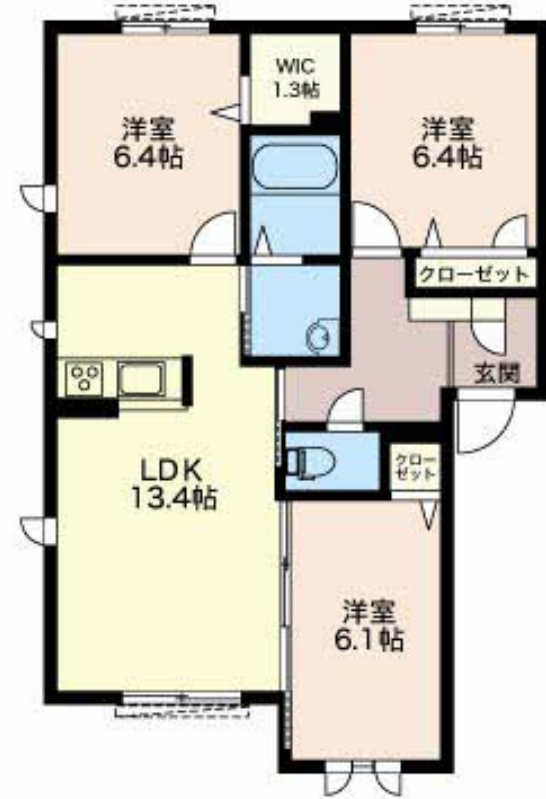
**3LDK**  
アパート

家賃 **89,000 円**

共益費等 4,300 円

敷金 0 円

礼金 109,000 円



積水ハウスの賃貸住宅 シャーメゾン

Sha Maison

**この物件のオススメポイント**

積水ハウスの賃貸住宅「シャーメゾン」です！  
 エントランスに「オートロック」を採用／窓には侵入抑止効果が期待できる「防犯ガラス」を採用しています／室内のモニターから、訪問者の顔を確認・・・

**この物件についているこだわり設備**

- オートロック
- 防犯ガラス
- TVモニター付きインターホン
- 浴室乾燥機
- 追い焚き給湯
- エアコン
- 対面キッチン
- 給湯設備
- 洗髪洗面台
- 温水洗浄便座
- ダウンライト
- フローリング付

駐車場あり／オートロック／防音（2F床ALC板）／CATV／駐輪場／LGBTQフレンドリー／高齢者対応可／火災警報器（熱感知式）／火災警報器（煙感知式）／フローリング／防犯ガラス／照明器具／カラーモニター付ドアホン／浴室乾燥機（暖房乾燥）／トイレ（暖房洗浄便座）／人感センサー付玄関灯／ダウンライト／洗髪洗面化粧台／下駄箱／給湯器（追焚機能付）／エアコン（1台設置）／玄関鍵（①キー②ロック）／IHヒーター／対面キッチン／エアコン（2台設置）／バス・トイレ（セパレート）

物件名	マリアーブル A101号室
アクセス	近鉄湯の山線 伊勢松本駅 徒歩6分
所在地	三重県四日市市松本3丁目
ランドマーク	-

間取り	3LDK／洋室6.4 洋室6.4 洋室6.1 LDK13.4 (帖)
専有面積 / 向き	71.69㎡ / 南
築年月 / 構造	2009年7月 / 軽量鉄骨・1階-2階建
入居 / 契約期間	2026年7月下旬 / 2年
駐車場	有 (別途お問い合わせ下さい)

**入居諸条件備考**

保証人不要プラン要加入／シャーメゾンライフSUPPORT24 (月額1,320円税込) にご加入いただきます。／ご入居にかかる諸費用として、鍵交換費用 (初回契約時) 19,800円 (税込) / 町内会入会金 (初回契約時) 500円 / ハウスクリーニング費 90,200円 (税込) / 諸費用850円が必要です。／火災保険へのご加入が条件となります。＊ご入居中は、借家人賠償責任保険・個人賠償責任保険が付帯された火災保険へのご加入が必要となります。積水ハウス不動産グループでは、万一の事故の際、グループが連携して迅速に対応できる「シャーメゾンライフGUARD」(\*) へのご加入を推奨しております。＊保険契約の取扱代理店は、積水ハウスシャーメゾンPM中部 (株) および積水ハウスシャーメゾンパートナーズ (株) となります。／積水ハウスシャーメゾンパートナーズの保証人不要プラン『らくらくパートナー』に加入が必要です。[新規契約時] 事務手数料: 33,000円 (税込)、[毎月] 保証料: 月額賃料等の2% / 諸費用及びその他契約費用は別途打合せ / 駐車場料1台4,400円 (月・税込) / 更新料: 新賃料の1ヶ月分

※消費税は10%として計算しています。※掲載されている図面・写真等は、作成方法や撮影方法・時期などにより実際とは異なる場合があります。※家具や車などは、配置のイメージであり、賃貸物件に付属していません (家具家電付き等の表示があるものを除く)。

No.2801540

**ポイントがたまる**  
 住んでいるだけでポイントが貯まり、  
 住替え時に家賃が最大3ヶ月分無料に!

株式会社ニッショー  
 TEL:059-353-1201  
 FAX: 059-353-6355

四日市支店  
 三重県四日市市浜田町2-14 浜田マルキビル1F  
 免許番号: 国土交通大臣免許 (14) 第2018号  
 所属団体: (公社) 三重県宅地建物取引業協会 / 東海不動産公正取引協議会

取引形態  
 仲介