



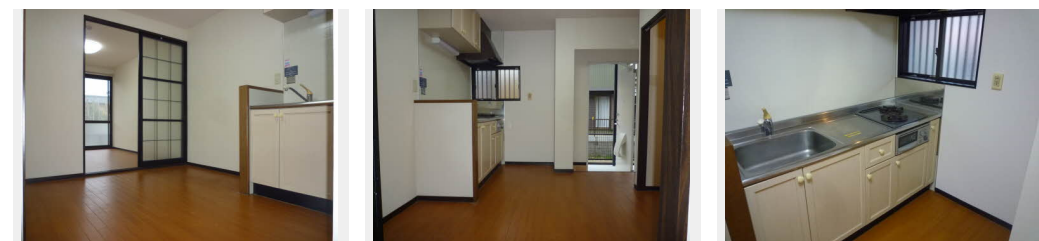
2K
アパート

家賃 **50,000 円**

共益費等 **4,000 円**

敷金 **0 円**

礼金 **50,000 円**



積水ハウスの賃貸住宅 シャーメゾン

Sha Maison

**この物件の
オススメ
ポイント**

積水ハウス施工のシャーメゾン☆彡■近鉄名古屋線「阿倉川駅」まで徒歩3分(200m)です♪安心の24時間緊急時対応受付。

この物件についている こだわり設備

- TVモニター付きインターホン
- コンロ
- 給湯設備
- 追い焚き給湯
- 温水洗浄便座
- エアコン
- 専用庭

駐車場あり / CATV / 駐輪場 / LGBTQフレンドリー / 高齢者対応可 / 火災警報器(煙感知式) / 雨戸 / 専用庭 / エアコン / 照明器具 / 玄関鍵(ディンプルキー) / 2口コンロ / カラーモニター付ドアホン / トイレ(洗浄機能付便座) / ランドリー可動棚 / 給湯器(追焚機能付)

| | | | |
|--------|------------------|-----------|-------------------------|
| 物件名 | メゾン山の手 0105号室 | 間取り | 2K/洋室5.4 洋室5.5 K5.7 (帖) |
| アクセス | 近鉄名古屋線 阿倉川駅 徒歩3分 | 専有面積 / 向き | 35.3㎡ / 南西 |
| 所在地 | 三重県四日市市三ツ谷町 | 築年月 / 構造 | 1994年5月 / 軽量鉄骨・1階-2階建 |
| ランドマーク | - | 入居 / 契約期間 | 2024年6月上旬 / 2年 |
| | | 駐車場 | 有 (別途お問い合わせ下さい) |

入居諸条件備考

保証人不要プラン要加入/シャーメゾンライフSUPPORT24(月額880円税込)にご加入いただきます。/ご入居にかかる諸費用として、鍵交換費用(初回契約時)16,500円(税込)/ハウスクリーニング費64,900円(税込)/諸費用1,150円が必要です。/火災保険へのご加入が条件となります。*ご入居中は、借家人賠償責任保険・個人賠償責任保険が付帯された火災保険へのご加入が必要となります。積水ハウス不動産グループでは、万一の事故の際、グループが連携して迅速に対応できる「シャーメゾンライフGUARD」(*)へのご加入を推奨しております。*保険契約の取扱代理店は、積水ハウス不動産中部(株)および積水ハウス不動産パートナーズ(株)となります。/積水ハウス不動産パートナーズの保証人不要プラン『らくらくパートナー』にご加入が必要です。[新規契約時]事務手数料:33,000円(税込)、[毎月]保証料:月額賃料等の2%/諸費用及び、契約に要する費用は別途打合せ/駐車場【3】4,400円/更新料:27,000円

※消費税は10%として計算しています。※掲載されている図面・写真等は、作成方法や撮影方法・時期などにより実際とは異なる場合があります。※家具や車などは、配置のイメージであり、賃貸物件に付属しておりません(家具家電付き等の表示があるものを除く)。

ポイントがたまる
住んでいるだけでポイントが貯まり、
住替え時に家賃が最大3ヶ月分無料に!

株式会社ミニミニ三重 四日市店
TEL:059-354-4132
FAX: 059-354-5132

三重県四日市市浜田町5-12第二加藤ビル1F
免許番号: 三重県知事免許(1)第3690号
所属団体: (公社)三重県宅地建物取引業協会/東海不動産公正取引協議会

取引形態
仲介