

Sha Maison

積水ハウス品質のお部屋を シャーメゾン ショップ Shop

伊勢鉄道

河原田駅 徒歩12分

モバイルで見る



3K
アパート

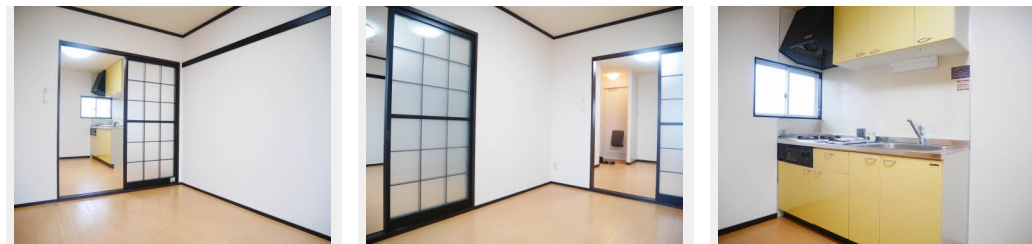
家賃 39,000 円

共益費等 4,300 円

敷金 0 円

礼金 0 円

礼金 0



積水ハウスの賃貸住宅 シャーメゾン

Sha Maison

この物件の
オススメ
ポイント

積水ハウスの賃貸住宅「シャーメゾン」です！
室内のモニターから、訪問者の顔を確認できるインターホンです

この物件についている こだわり設備

- TVモニター付きインターホン
- 追い焚き給湯
- エアコン
- 給湯設備
- 洗髪洗面台
- 温水洗浄便座

駐車場あり / L G B T Qフレンドリー / 高齢者対応可 / システムキッチン / エアコン (1台設置) / モニタ付ドアホン / 洗髪洗面化粧台 / トイレ (暖房洗浄便座) / 給湯器 (追焚機能付) / パス・トイレ (セパレート)

物件名 コーポCHIKUSA 0201号室

アクセス 伊勢鉄道 河原田駅 徒歩12分

所在地 三重県四日市市河原田町

ランドマーク -

間取り 3K / 洋室5.4 洋室5.4 和室3.8 K5.2 (帖)

専有面積 / 向き 42.36㎡ / 南

築年月 / 構造 1991年6月 / 軽量鉄骨・2階-2階建

入居 / 契約期間 2026年7月中旬 / 2年

駐車場 有 (別途お問い合わせ下さい)

入居諸条件備考

保証人不要プラン要加入 / シャーメゾンライフSUPPORT24 (月額1,320円税込) にご加入いただきます。 / ご入居にかかる諸費用として、鍵交換費用 (初回契約時) 16,500円 (税込) / ハウスクリーニング費 78,700円 (税込) / 諸費用550円が必要です。 / 火災保険へのご加入が条件となります。 *ご入居中は、借家人賠償責任保険・個人賠償責任保険が付帯された火災保険へのご加入が必要となります。積水ハウス不動産グループでは、万一の事故の際、グループが連携して迅速に対応できる「シャーメゾンライフGUARD」(*) へのご加入を推奨しております。 *保険契約の取扱代理店は、積水ハウスシャーメゾンPM中部 (株) および積水ハウスシャーメゾンパートナーズ (株) となります。 / 積水ハウスシャーメゾンパートナーズの保証人不要プラン『らくらくパートナー』に加入が必要です。 [新規契約時] 事務手数料: 33,000円 (税込)、 [毎月] 保証料: 月額賃料等の2% / 諸費用及びその他契約費用は別途打合せ / 更新料: 新賃料の1ヶ月分

No.1002542

※消費税は10%として計算しています。 ※掲載されている図面・写真等は、作成方法や撮影方法・時期などにより実際とは異なる場合があります。 ※家具や車などは、配置のイメージであり、賃貸物件に付属していません (家具家電付き等の表示があるものを除く)。

ポイントがたまる
住んでいるだけでポイントが貯まり、
住替え時に家賃が最大3ヶ月分無料に!

株式会社賃貸メイト
TEL:059-348-3131
FAX: 059-348-3100

本店ギャラリー

三重県四日市市大字日永4丁目2-4 1日永カヨー内
免許番号: 三重県知事免許 (6) 第2522号
所属団体: (公社) 全日本不動産協会 三重県本部 / 東海不動産公正取引協議会

取引形態
仲介