

Sha Maison

積水ハウス品質のお部屋を シャーメゾン ショップ Shop

四日市あすなろう鉄道八王子線

西日野駅 距離3.2km

モバイルで見る



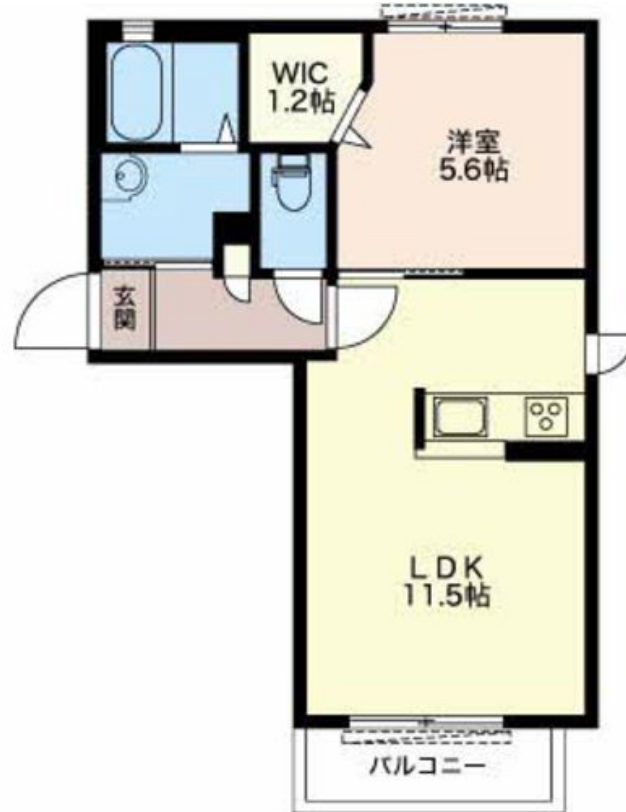
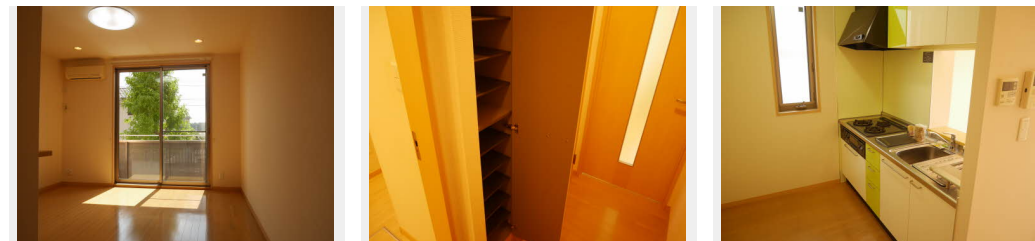
1LDK
アパート

家賃 52,000 円

共益費等 6,200 円

敷金 0 円

礼金 52,000 円



積水ハウスの賃貸住宅 シャーメゾン
Sha Maison

この物件の
オススメ
ポイント

安心の24時間緊急対応受付。

この物件についている こだわり設備

- TVモニター付きインターホン
- 防犯ガラス
- 対面キッチン
- 対面キッチン
- コンロ
- 3口コンロ
- 給湯設備
- 追い焚き給湯
- 洗髪洗面台
- 温水洗浄便座
- エアコン
- ダウンライト
- フローリング付

駐車場あり / L G B T Qフレンドリー / 高齢者対応可 / エアコン / 下駄箱 / 人感センサー付玄関灯 / シャワー / 照明器具 / 洗髪洗面化粧台 / 玄関鍵 (①キー②ロック) / 電話配管有 / 雨戸 / ダウンライト / フローリング / バルコニー / 防犯ガラス / 給湯器 (追焚機能付) / トイレ (洗浄機能付便座) / カラーモニター付ドアホン / 対面キッチン / ウォークインクローゼット / 3口コンロ

物件名	ハッピータイム 0101号室	間取り	1LDK / 洋室5.6 L D K 11.5 (帖)
アクセス	四日市あすなろう鉄道八王子線 西日野駅 距離3.2km	専有面積 / 向き	40.41㎡ / 南西
所在地	三重県四日市市波木南台3丁目	築年月 / 構造	2006年11月 / 軽量鉄骨・1階-2階建
ランドマーク	-	入居 / 契約期間	2024年7月上旬 / 2年
		駐車場	有 (別途お問い合わせ下さい)

入居諸条件備考

保証人不要プラン要加入 / シャーメゾンライフSUPPORT 24要加入 / 更新料28,000円 鍵交換料19,800円
ハウスクリーニング費69,300円 諸費用1,930円 / 火災保険へのご加入が条件となります。*ご入居中は、借家人賠償責任保険・個人賠償責任保険が付帯された火災保険へのご加入が必要となります。積水ハウス不動産グループでは、万一の事故の際、グループが連携して迅速に対応できる「シャーメゾンライフGUARD」(*)へのご加入を推奨しております。*保険契約の取扱代理店は、積水ハウス不動産中部(株)および積水ハウス不動産パートナーズ(株)となります。/ 積水ハウス不動産パートナーズの保証人不要プラン『らくらくパートナー』に加入が必要です。【新規契約時】事務手数料: 33,000円(税込)、【毎月】保証料: 月額賃料等の2% / 諸費用及び、契約に要する費用は別途打合せ / 駐車場料1台3,300円(月・税込) / 更新料: 28,000円

※消費税は10%として計算しています。※掲載されている図面・写真等は、作成方法や撮影方法・時期などにより実際とは異なる場合があります。※家具や車などは、配置のイメージであり、賃貸物件に付属していません(家具家電付き等の表示があるものを除く)。

ポイントがたまる
住んでいるだけでポイントが貯まり、
住替え時に家賃が最大3ヶ月分無料に!

株式会社ニッショー
TEL:059-353-1201
FAX: 059-353-6355

四日市支店

三重県四日市市浜田町2-14 浜田マルキビル1F
免許番号: 国土交通大臣免許(14)第2018号
所属団体: (公社)三重県宅地建物取引業協会 / 東海不動産公正取引協議会

取引形態
仲介