



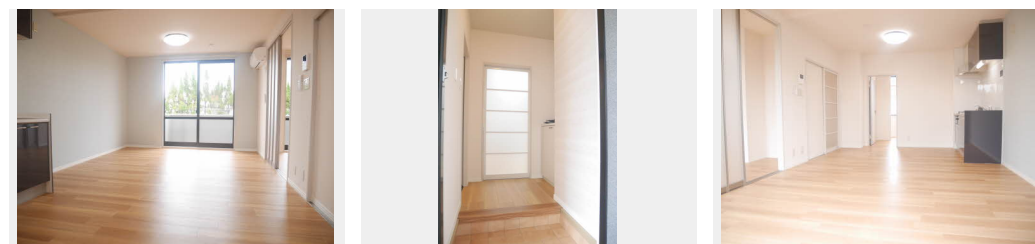
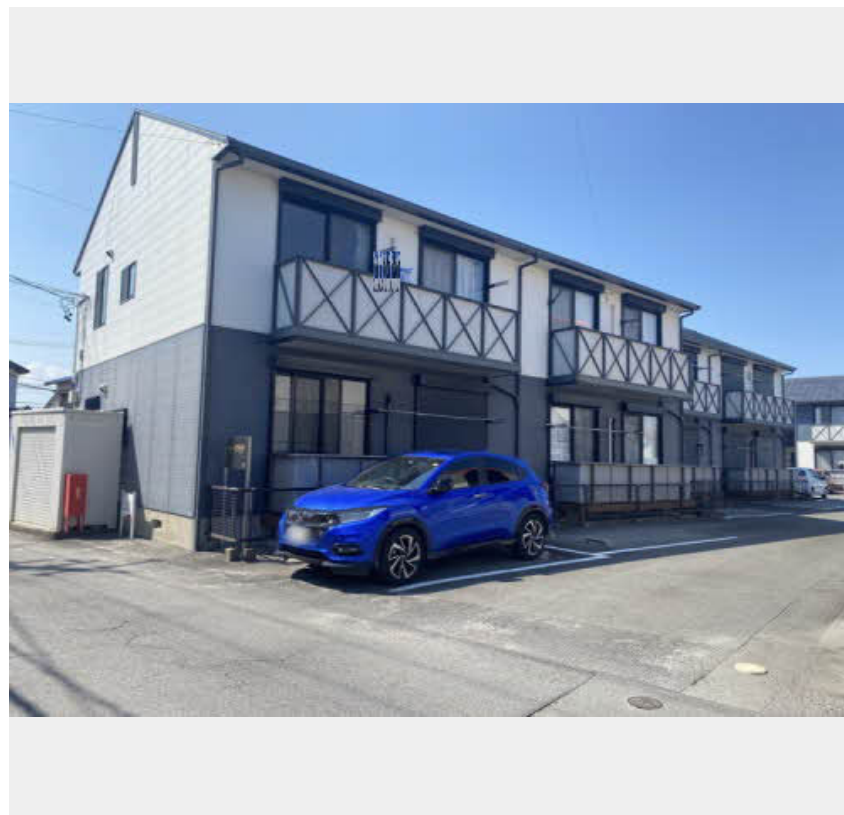
2LDK
アパート

家賃 **56,000 円**

共益費等 4,300 円

敷金 0 円

礼金 30,000 円



積水ハウスの賃貸住宅 シャーメゾン

Sha Maison

この物件の
オススメ
ポイント

積水ハウスの賃貸住宅「シャーメゾン」です！
室内のモニターから、訪問者の顔を確認できるインターホンです

この物件についている **こだわり設備**

- TVモニター付きインターホン
- 追い焚き給湯
- エアコン
- 室内物干
- コンロ
- 給湯設備
- 洗髪洗面台
- 温水洗浄便座

駐車場あり／CATV／駐輪場／LGBTQフレンドリー／高齢者対応可／エアコン（1台設置）／火災警報器（煙感知式）／下駄箱／玄関鍵（ディンプルキー）／カラーモニター付ドアホン／洗髪洗面化粧台／雨戸（1階のみ）／照明器具／2口コンロ／バルコニー／給湯器（追焚機能付）／トイレ（洗浄機能付便座）／室内物干し／アクセントクロス／システムキッチン（鏡面扉）／バス・トイレ（セパレート）

物件名	セナブセナ A102号室	間取り	2LDK／洋室6.7 洋室4.6 LDK11.7 (帖)
アクセス	近鉄湯の山線 中川原駅 徒歩7分	専有面積 / 向き	50.54㎡ / 南西
所在地	三重県四日市市伊倉 1丁目	築年月 / 構造	1998年6月 / 軽量鉄骨・1階-2階建
ランドマーク	-	入居 / 契約期間	2026年7月下旬 / 2年
		駐車場	有 (別途お問い合わせ下さい)

入居諸条件備考

保証人不要プラン要加入／シャーメゾンライフSUPPORT24 (月額1,320円税込) にご加入いただきます。／ご入居にかかる諸費用として、鍵交換費用 (初回契約時) 16,500円 (税込) / 町内会入会金 (初回契約時) 500円 / ハウスクリーニング費 79,200円 (税込) / 諸費用950円が必要です。／火災保険へのご加入が条件となります。＊ご入居中は、借家人賠償責任保険・個人賠償責任保険が付帯された火災保険へのご加入が必要となります。積水ハウス不動産グループでは、万一の事故の際、グループが連携して迅速に対応できる「シャーメゾンライフGUARD」(*) へのご加入を推奨しております。＊保険契約の取扱代理店は、積水ハウスシャーメゾンPM中部 (株) および積水ハウスシャーメゾンパートナーズ (株) となります。／積水ハウスシャーメゾンパートナーズの保証人不要プラン『らくらくパートナー』 にご加入が必要です。【新規契約時】事務手数料：33,000円 (税込)、【毎月】保証料：月額賃料等の2% / 諸費用及びその他契約費用は別途打合せ / 更新料：新賃料の1ヶ月分

No.1800140

※消費税は10%として計算しています。※掲載されている図面・写真等は、作成方法や撮影方法・時期などにより実際とは異なる場合があります。＊家具や車などは、配置のイメージであり、賃貸物件に付属していません (家具家電付き等の表示があるものを除く)。

ポイントがたまる
住んでいるだけでポイントが貯まり、
住替え時に家賃が最大3ヶ月分無料に!

株式会社ミニミニ三重 四日市店

TEL:059-354-4132
FAX: 059-354-5132

三重県四日市市浜田町5-12第二加藤ビル1F
免許番号：三重県知事免許 (1) 第3690号
所属団体：(公社) 三重県宅地建物取引業協会 / 東海不動産公正取引協議会

取引形態
仲介