

Sha Maison

積水ハウス品質のお部屋を シャーメゾン ショップ Shop

近鉄名古屋線

近鉄四日市駅 徒歩7分

モバイルで見る



1R
マンション

家賃 54,500 円

共益費等 5,500 円

敷金 0 円

礼金 75,000 円



この物件の
オススメ
ポイント

☆当物件ではインターネットの月額利用料金0円！で使用できます♪入居後すぐに利用可能♪Wi-Fi設備は壁内にありますのでお部屋の中もスッキリ☆

この物件についている こだわり設備



インターネット
無料(WiFi付)



TVモニター付き
インターホン



防犯カメラ



エレベーター

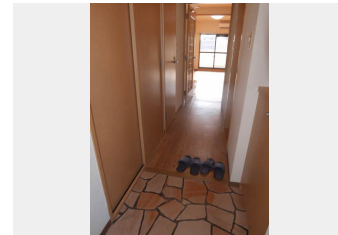


温水洗浄便座



エアコン

駐車場あり/エレベーター/ゴミ集積場(敷地内)/防犯カメラ/CATV/駐輪場/インターネット無料(Wi-Fi対応)/LGBTQフレンドリー/高齢者対応可/火災警報器(煙感知式)/バルコニー/下駄箱/玄関鍵(ディンプルキー)/カラーモニタードアホン/システムキッチン/トイレ(洗浄機能付便座)/エアコン/照明器具



積水ハウスの賃貸住宅 シャーメゾン

Sha Maison

物件名	シティビラ中浜田 0402号室
アクセス	近鉄名古屋線 近鉄四日市駅 徒歩7分
所在地	三重県四日市市中浜田町
ランドマーク	-

間取り	ワンルーム/ワンルーム12.5(帖)
専有面積/向き	30.86㎡/南西
築年月/構造	1997年3月/鉄筋コンクリート・4階-6階建
入居/契約期間	2024年7月上旬/2年
駐車場	有(別途お問い合わせ下さい)

入居諸条件備考

保証人不要プラン要加入/シャーメゾンライフSUPPORT24(月額880円税込)にご加入いただきます。/ご入居にかかる諸費用として、鍵交換費用(初回契約時)16,500円(税込)/ハウスクリーニング費53,900円(税込)/諸費用3,750円が必要です。/火災保険へのご加入が条件となります。*ご入居中は、借家人賠償責任保険・個人賠償責任保険が付帯された火災保険へのご加入が必要となります。積水ハウス不動産グループでは、万一の事故の際、グループが連携して迅速に対応できる「シャーメゾンライフGUARD」(*)へのご加入を推奨しております。*保険契約の取扱代理店は、積水ハウス不動産中部(株)および積水ハウス不動産パートナーズ(株)となります。/積水ハウス不動産パートナーズの保証人不要プラン『らくらくパートナー』にご加入が必要です。[新規契約時]事務手数料:33,000円(税込)、[毎月]保証料:月額賃料等の2%/諸費用及び、契約に要する費用は別途打合せ/駐車場料金屋根なし8,800円(税込)/駐車場料金屋根付き11,000円(税込)/更新料:29,000円

※消費税は10%として計算しています。※掲載されている図面・写真等は、作成方法や撮影方法・時期などにより実際とは異なる場合があります。※家具や車などは、配置のイメージであり、賃貸物件に付属していません(家具家電付き等の表示があるものを除く)。

ポイントがたまる
住んでいるだけでポイントが貯まり、
住替え時に家賃が最大3ヶ月分無料に!

株式会社ニッショー
TEL:059-353-1201
FAX: 059-353-6355

四日市支店

三重県四日市市浜田町2-14 浜田マルキビル1F
免許番号: 国土交通大臣免許(14)第2018号
所属団体: (公社)三重県宅地建物取引業協会/東海不動産公正取引協議会

取引形態
仲介