

Sha Maison

積水ハウス品質のお部屋を シャーメゾン ショップ Shop

近鉄名古屋線

楠駅 徒歩10分

モバイルで見る



1K
アパート

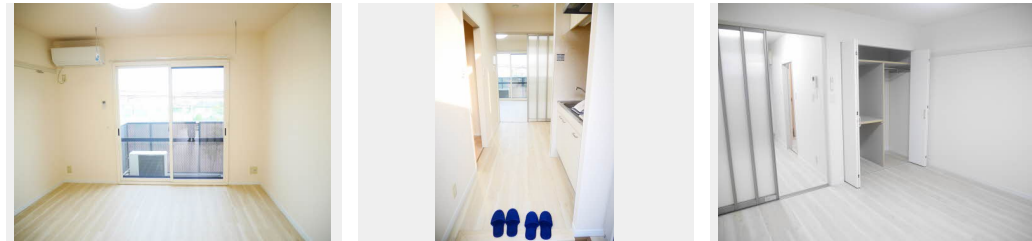
家賃 32,000 円

共益費等 4,300 円

敷金 0 円

礼金 0 円

礼金 0



積水ハウスの賃貸住宅 シャーメゾン

Sha Maison

この物件の
オススメ
ポイント

積水ハウスの賃貸住宅「シャーメゾン」です！

インターネットが無料で入居後すぐに使えます／室内のモニターから、訪問者の顔を確認できるインターホンです

この物件についている こだわり設備



インターネット
無料(WiFi付)



TVモニター付き
インターホン



エアコン



室内物干



コンロ



フローリング付

駐車場あり／LGBTQフレンドリー／高齢者対応可／インターネット無料(Wi-Fi対応)／バス・トイレ(セパレート)／エアコン(1台設置)／カラーモニター付ドアホン／室内物干し／フローリング／内窓／1口コンロ／都市ガス

物件名 ウィンディー南楠 A201号室

アクセス 近鉄名古屋線 楠駅 徒歩10分

所在地 三重県四日市市楠町南五味塚

ランドマーク -

間取り 1K／洋室7.2 K3.1 (帖)

専有面積 / 向き 24.71㎡ / 東

築年月 / 構造 2000年2月 / 軽量鉄骨・2階-2階建

入居 / 契約期間 2026年8月下旬 / 2年

駐車場 有 (別途お問い合わせ下さい)

入居諸条件備考

保証人不要プラン要加入／シャーメゾンライフSUPPORT24 (月額1,320円税込)にご加入いただきます。／ご入居にかかる諸費用として、鍵交換費用 (初回契約時) 16,500円 (税込) / 町内会入会金 (初回契約時) 500円 / ハウスクリーニング費 55,000円 (税込) / 諸費用450円が必要です。／火災保険へのご加入が条件となります。＊ご入居中は、借家人賠償責任保険・個人賠償責任保険が付帯された火災保険へのご加入が必要となります。積水ハウス不動産グループでは、万一の事故の際、グループが連携して迅速に対応できる「シャーメゾンライフGUARD」(*)へのご加入を推奨しております。＊保険契約の取扱代理店は、積水ハウスシャーメゾンPM中部 (株) および積水ハウスシャーメゾンパートナーズ (株) となります。／積水ハウスシャーメゾンパートナーズの保証人不要プラン『らくらくパートナー』に加入が必要です。【新規契約時】事務手数料: 33,000円 (税込)、【毎月】保証料: 月額賃料等の2% / 諸費用及びその他契約費用は別途打合せ / 更新料: 新賃料の1ヶ月分

No.1903542

※消費税は10%として計算しています。※掲載されている図面・写真等は、作成方法や撮影方法・時期などにより実際とは異なる場合があります。＊家具や車などは、配置のイメージであり、賃貸物件に付属していません (家具家電付き等の表示があるものを除く)。

ポイントがたまる
住んでいるだけでポイントが貯まり、
住替え時に家賃が最大3ヶ月分無料に!

株式会社賃貸メイト
TEL:059-348-3131
FAX: 059-348-3100

本店ギャラリー

三重県四日市市大字日永4丁目2-4 1日永カヨー内
免許番号: 三重県知事免許 (6) 第2522号
所属団体: (公社) 全日本不動産協会 三重県本部 / 東海不動産公正取引協議会

取引形態
仲介