

Sha Maison

積水ハウス品質のお部屋を シャーメゾン ショップ Shop

四日市あすなろう鉄道内部線

追分駅 徒歩6分

モバイルで見る



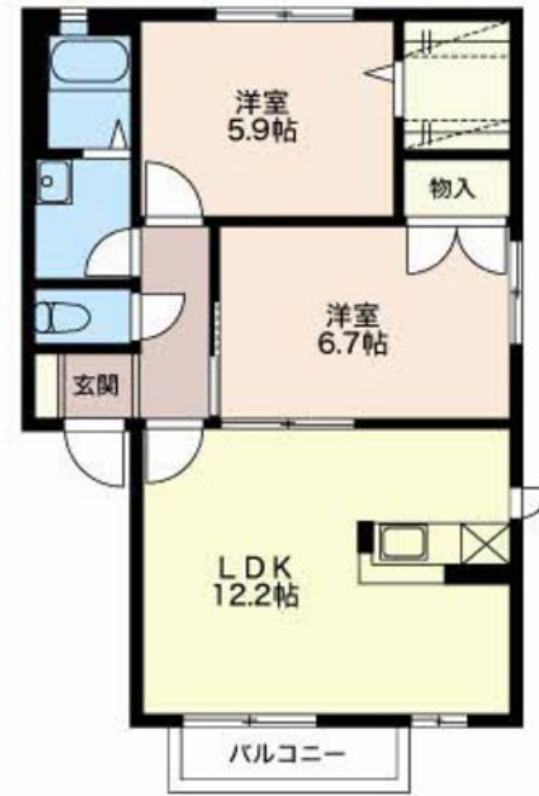
2LDK アパート

家賃 55,000 円

共益費等 4,000 円

敷金 0 円

礼金 60,000 円



この物件の
オススメ
ポイント

この物件についている こだわり設備

- TVモニター付きインターホン
- 室内物干
- 大型収納
- 給湯設備
- 温水洗浄便座
- 追い焚き給湯
- エアコン
- 洗髪洗面台
- WIC・納戸

駐車場あり / L G B T Qフレンドリー / 高齢者対応可 / 火災警報器 (煙感知式) / システムキッチン / 電話配管有 / シャワー / 洗髪洗面化粧台 / バルコニー / モニタ付ドアホン / 下駄箱 / カラーモニタ付ドアホン / ウォークインクローゼット / 給湯器 (追焚機能付) / エアコン / トイレ (暖房洗浄便座) / 室内物干し

積水ハウスの賃貸住宅 シャーメゾン
Sha Maison

物件名 Vogel A202号室
アクセス 四日市あすなろう鉄道内部線 追分駅 徒歩6分
所在地 三重県四日市市大治田1丁目
ランドマーク -

間取り 2LDK / 洋室6.7 洋室5.9 LDK12.2 (帖)
専有面積 / 向き 56.26㎡ / 南
築年月 / 構造 2001年3月 / 軽量鉄骨・2階-2階建
入居 / 契約期間 2024年6月中旬 / 2年
駐車場 有 (別途お問い合わせ下さい)

入居諸条件備考

保証人不要プラン要加入 / シャーメゾンライフSUPPORT24要加入 / 更新料29,000円 鍵交換料16,500円
ハウスクリーニング費83,600円 諸費用1,930円 / 火災保険へのご加入が条件となります。*ご入居中は、借
家人賠償責任保険・個人賠償責任保険が付帯された火災保険へのご加入が必要となります。積水ハウス不動産グル
ープでは、万一の事故の際、グループが連携して迅速に対応できる「シャーメゾンライフGUARD」(*)へ
のご加入を推奨しております。*保険契約の取扱代理店は、積水ハウス不動産中部(株)および積水ハウス不動産パ
ートナース(株)となります。/ 積水ハウス不動産パートナーズの保証人不要プラン『らくらくパートナー』に
加入が必要です。【新規契約時】事務手数料: 33,000円(税込)、【毎月】保証料: 月額賃料等の2% / 諸
費用及び、契約に要する費用は別途打合せ / 更新料: 29,000円

※消費税は10%として計算しています。※掲載されている図面・写真等は、作成方法や撮影方法・時期などにより実際とは異なる場合があります。※家具や車などは、配置のイメージであり、賃貸物件に付属していません(家具家電付き等の表示があるものを除く)。

ポイントがたまる
住んでいるだけでポイントが貯まり、
住替え時に家賃が最大3ヶ月分無料に!

株式会社賃貸メイト
TEL:059-348-3131
FAX: 059-348-3100

本店ギャラリー

三重県四日市市大字日永4丁目2-4 1日永カヨー内
免許番号: 三重県知事免許(6)第2522号
所属団体: (公社)全日本不動産協会 三重県本部 / 東海不動産公正取引協
議会

取引形態
仲介