



**3K**  
アパート

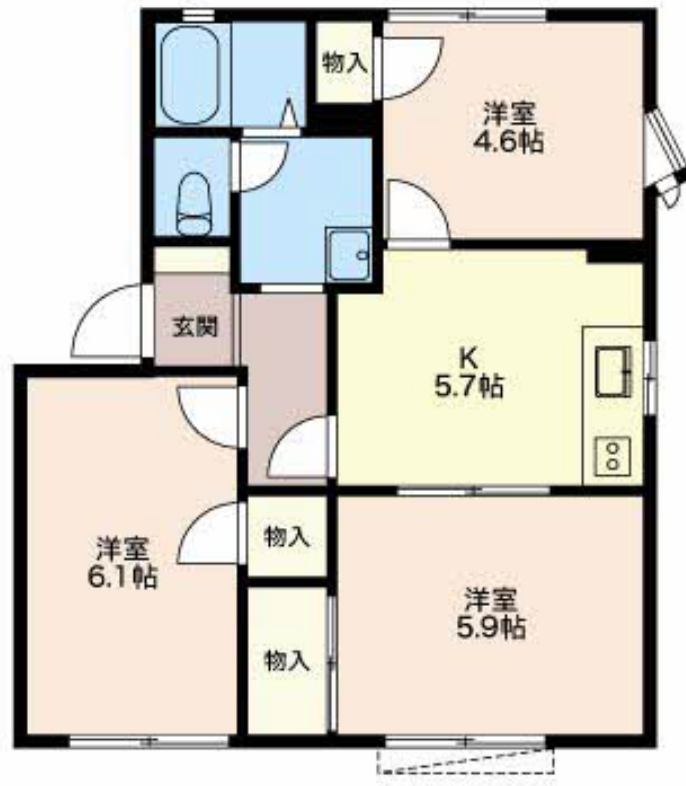
家賃 **43,000 円**

共益費等 4,300 円

敷金 0 円

礼金 0 円

礼金 0



積水ハウスの賃貸住宅 シャーメゾン

Sha Maison

この物件の  
オススメ  
ポイント

積水ハウスの賃貸住宅「シャーメゾン」です！

この物件についている **こだわり設備**



地デジ対応 (CATV対応) / LGBTQフレンドリー / 高齢者対応可 / 火災警報器 (煙感知式) / 電話配管有 / 下駄箱 / シャワー / エアコン (1台設置) / 照明器具 / バス・トイレ (セパレート)

物件名	笹川ロτζジ B101号室	間取り	3K / 洋室6.1 洋室4.6 洋室5.9 K5.7 (帖)
アクセス	四日市あすなろう鉄道八王子線 西日野駅 距離2km	専有面積 / 向き	50.54㎡ / 東
所在地	三重県四日市市笹川8丁目	築年月 / 構造	1993年10月 / 軽量鉄骨・1階-2階建
ランドマーク	-	入居 / 契約期間	2026年5月上旬 / 2年
		駐車場	有 (別途お問い合わせ下さい)

**入居諸条件備考**

保証人不要プラン要加入 / シャーメゾンライフSUPPORT24 (月額1,320円税込) にご加入いただきます。 / ご入居にかかる諸費用として、鍵交換費用 (初回契約時) 16,500円 (税込) / ハウスクリーニング費 79,200円 (税込) / 諸費用550円が必要。 / 火災保険へのご加入が条件となります。 ※ご入居中は、借家人賠償責任保険・個人賠償責任保険が付帯された火災保険へのご加入が必要となります。 積水ハウス不動産グループでは、万一の事故の際、グループが連携して迅速に対応できる「シャーメゾンライフGUARD」(\*)へのご加入を推奨しております。 \*保険契約の取扱代理店は、積水ハウスシャーメゾンPM中部 (株) および積水ハウスシャーメゾンパートナーズ (株) となります。 / 積水ハウスシャーメゾンパートナーズの保証人不要プラン『らくらくパートナー』に加入が必要です。 [新規契約時] 事務手数料: 33,000円 (税込)、 [毎月] 保証料: 月額賃料等の2% / 諸費用及びその他契約費用は別途打合せ / 駐車場料 1台4,400円 (月・税込) / 更新料: 新賃料の1ヶ月分

No.1391142  
※消費税は10%として計算しています。 ※掲載されている図面・写真等は、作成方法や撮影方法・時期などにより実際とは異なる場合があります。 ※家具や車などは、配置のイメージであり、賃貸物件に付属していません (家具家電付き等の表示があるものを除く)。

**ポイントがたまる**  
住んでいるだけでポイントが貯まり、  
住替え時に家賃が最大3ヶ月分無料に!

**ホームメイトFC四日市駅前店**  
TEL:059-328-5757  
FAX: 059-328-5758

三重県四日市市安島1丁目1-3第一富士ビル2階  
免許番号: 三重県知事免許 (2) 第3594号  
所属団体: (公社) 全日本不動産協会 三重県本部 / 東海不動産公正取引協議会

取引形態  
仲介