

# Sha Maison

積水ハウス品質のお部屋を シャーメゾン ショップ Shop

近鉄名古屋線

久居駅 徒歩15分

1LDK  
アパート

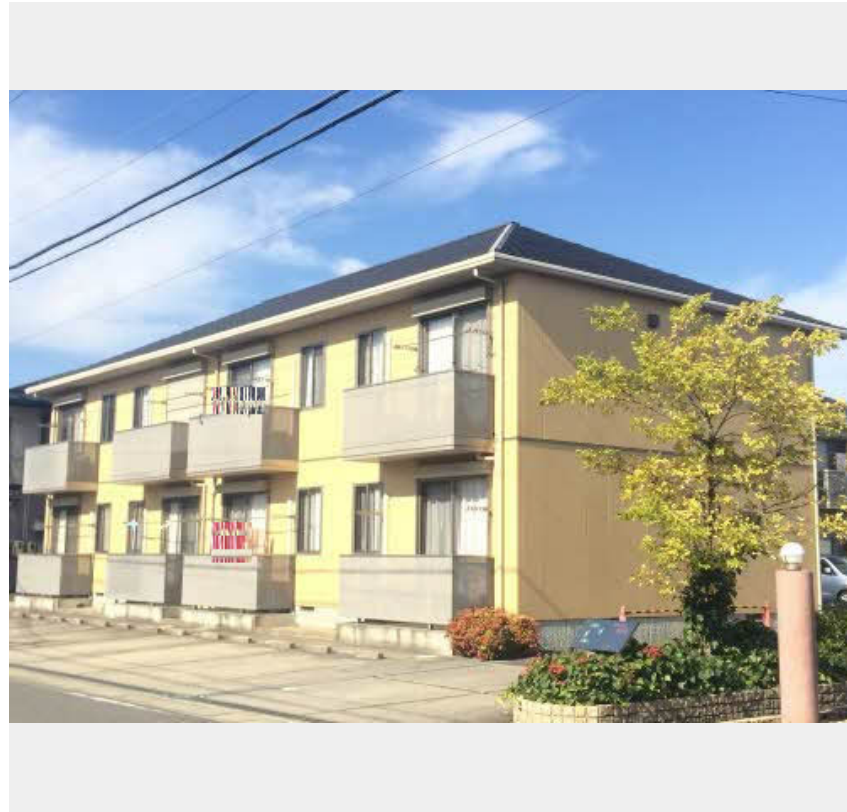
家賃 54,000 円

共益費等 4,000 円

敷金 0 円

礼金 54,000 円

モバイルで見る



積水ハウスの賃貸住宅 シャーメゾン  
Sha Maison

この物件の  
おすすめ  
ポイント

近鉄名古屋線「久居駅」まで徒歩15分。モニター付きインターホンでセキュリティ対応！追焚き給湯でいつでもあったかお風呂。エアコン、TVドアホン、シャワートイレ、追い焚き

## この物件についている こだわり設備

- 対面キッチン
- 給湯設備
- 追い焚き給湯
- 浴室乾燥機
- 洗面洗面台
- 温水洗浄便座
- エアコン

駐車場あり / LGBTQフレンドリー / 高齢者対応可 / 玄関鍵 (ディンプルキー) / 電話配管有 / 対面キッチン / 給湯器 (追焚機能付) / 給湯箇所 (浴室・台所・洗面所) / シャワー / 浴室乾燥機 (暖房乾燥) / 洗面化粧台 / トイレ (洗浄機能付便座) / エアコン / 雨戸 / バルコニー / 下駄箱 / 照明器具 (LED) / 火災警報器 (煙感知式)

物件名 ディアス持川 D203号室  
アクセス 近鉄名古屋線 久居駅 徒歩15分  
所在地 三重県津市久居持川町  
ランドマーク ●ホンダカーズ久居西持川店 / 距離180m

間取り 1LDK / -  
専有面積 / 向き 45.7㎡ / 南西  
築年月 / 構造 2006年10月 / 軽量鉄骨・2階-2階建  
入居 / 契約期間 2024年6月上旬 / 2年  
駐車場 有 (別途お問い合わせ下さい)

入居諸条件備考

保証人不要プラン要加入 / シャーメゾンライフSUPPORT24要加入 / 更新料29,000円 鍵交換料19,800円  
ハウスクリーニング費74,800円 諸費用2,180円 / 火災保険へのご加入が条件となります。\*ご入居中は、借家人賠償責任保険・個人賠償責任保険が付帯された火災保険へのご加入が必要となります。積水ハウス不動産グループでは、万一の事故の際、グループが連携して迅速に対応できる「シャーメゾンライフGUARD」(\*)へのご加入を推奨しております。\*保険契約の取扱代理店は、積水ハウス不動産中部(株)および積水ハウス不動産パートナーズ(株)となります。/ 積水ハウス不動産パートナーズの保証人不要プラン『らくらくパートナー』に加入が必要です。【新規契約時】事務手数料: 33,000円(税込)、【毎月】保証料: 月額賃料等の2% / 諸費用及び、契約に要する費用は別途打合せ / 更新料: 29,000円

※消費税は10%として計算しています。※掲載されている図面・写真等は、作成方法や撮影方法・時期などにより実際とは異なる場合があります。※家具や車などは、配置のイメージであり、賃貸物件に付属しておりません(家具家電付き等の表示があるものを除く)。

ポイントがたまる  
住んでいるだけでポイントが貯まり、  
住替え時に家賃が最大3ヶ月分無料に!

アパマンショップ津久居店

TEL:059-256-0005  
FAX: 059-256-8668

三重県津市久居新町999-1  
免許番号: 三重県知事免許(8)第2098号  
所属団体: (公社)三重県宅地建物取引業協会 / 東海不動産公正取引協議会  
/ (一社)賃貸不動産管理業協会 (ほか)

取引形態  
仲介