

Sha Maison

積水ハウス品質のお部屋を シャーメゾン ショップ Shop

近鉄名古屋線

高田本山駅 徒歩15分

モバイルで見る



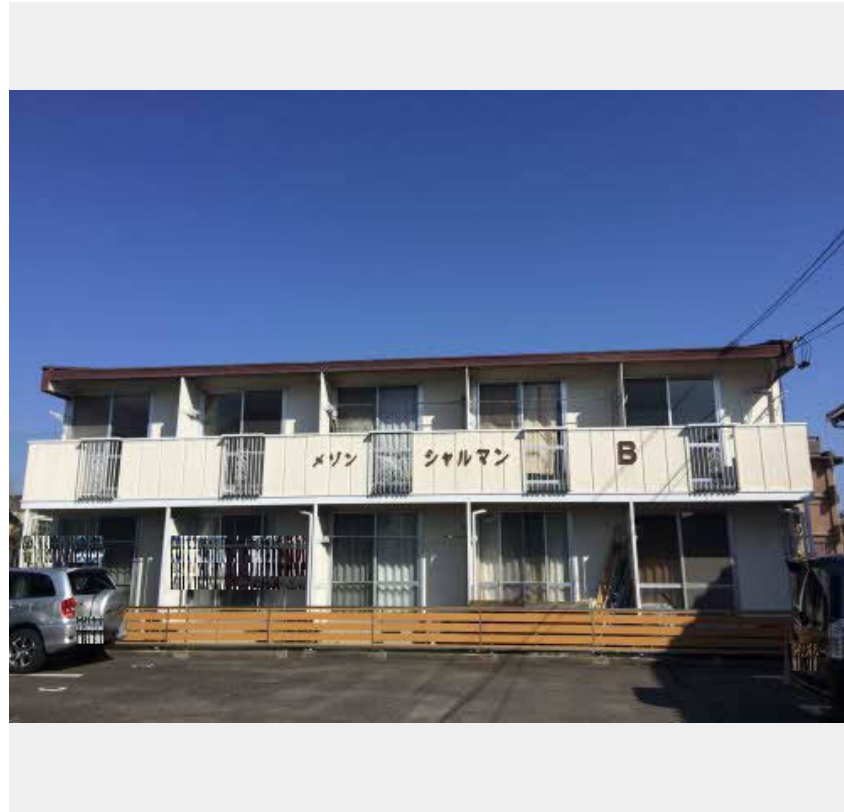
1K
アパート

家賃 19,000 円

共益費等 3,500 円

敷金 10,000 円

契約一時金 38,000 円



この物件の
オススメ
ポイント

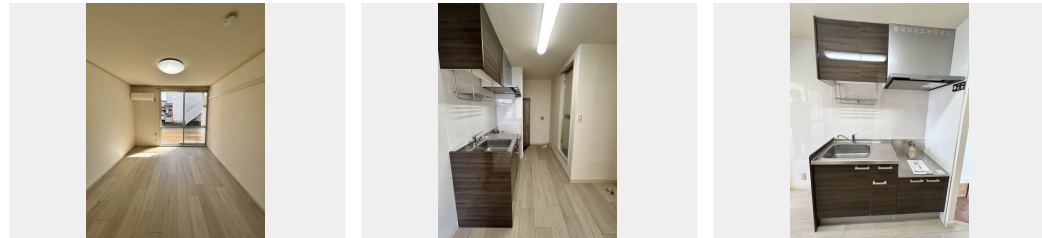
近鉄名古屋線「高田本山駅」徒歩15分エアコン付きのお部屋
で快適ライフを。エアコン、照明

この物件についている **こだわり設備**



エアコン

駐車場あり／玄関鍵（ディンプルキー）／ドアチャイム／給湯箇所（浴室・台所）／バス・トイレ（ユニット式）／シャワー／エアコン／照明器具（LED）／火災警報器（煙感知式）



積水ハウスの賃貸住宅 シャーメゾン
Sha Maison

物件名 メゾンシャルマン B105号室

アクセス 近鉄名古屋線 高田本山駅 徒歩15分

所在地 三重県津市栗真中山町

ランドマーク ●すき家 23号津栗真中山店／距離250m

間取り 1K／洋室6.4 K3.3 (帖)

専有面積 / 向き 21.18㎡ / 南西

築年月 / 構造 1990年3月 / 軽量鉄骨・1階-2階建

入居 / 契約期間 即時 / 2年

駐車場 有 (別途お問い合わせ下さい)

入居諸条件備考

保証人不要プラン要加入／シャーメゾンライフSUPPORT24要加入／更新料22,000円 鍵交換料16,500円 諸費用2,180円／火災保険へのご加入が条件となります。*ご入居中は、借家人賠償責任保険・個人賠償責任保険が付帯された火災保険へのご加入が必要となります。積水ハウス不動産グループでは、万一の事故の際、グループが連携して迅速に対応できる「シャーメゾンライフGUARD」(*)へのご加入を推奨しております。*保険契約の取扱代理店は、積水ハウス不動産中部(株)および積水ハウス不動産パートナーズ(株)となります。／積水ハウス不動産パートナーズの保証人不要プラン『らくらくパートナー』に加入が必要です。【新規契約時】事務手数料：33,000円(税込)、【毎月】保証料：月額賃料等の2%／諸費用及び、契約に要する費用は別途打合せ／更新料：22,000円

※消費税は10%として計算しています。※掲載されている図面・写真等は、作成方法や撮影方法・時期などにより実際とは異なる場合があります。※家具や車などは、配置のイメージであり、賃貸物件に付属しておりません(家具家電付き等の表示があるものを除く)。

ポイントがたまる
住んでいるだけでポイントが貯まり、
住替え時に家賃が最大3ヶ月分無料に!

株式会社賃貸メイト
TEL:059-246-6060
FAX: 059-246-7711

津中央店

三重県津市栄町2丁目380
免許番号：三重県知事免許(6)第2522号
所属団体：(公社)全日本不動産協会 三重県本部／東海不動産公正取引協議会

取引形態
仲介