

Sha Maison

積水ハウス品質のお部屋を シャーメゾン ショップ Shop

近鉄名古屋線

津駅 徒歩9分

モバイルで見る



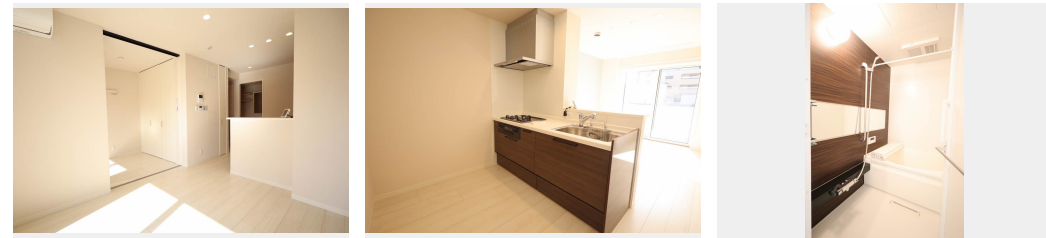
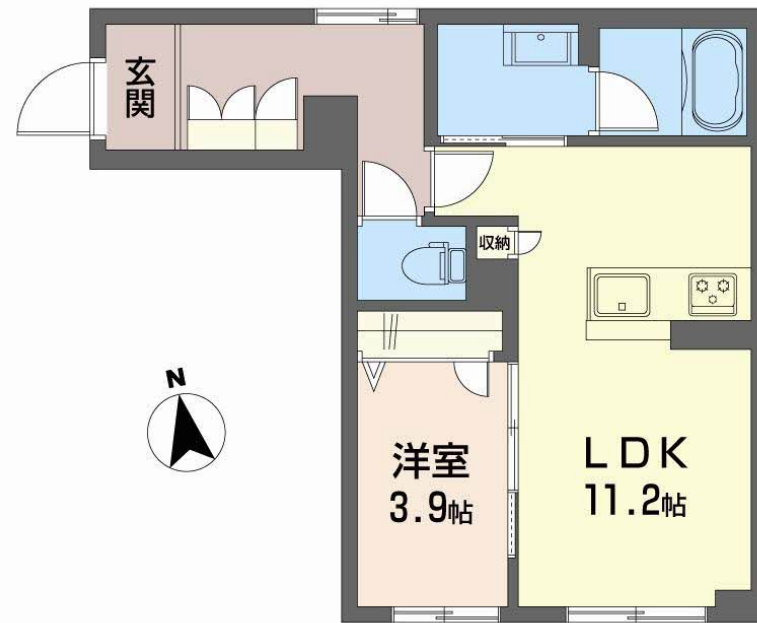
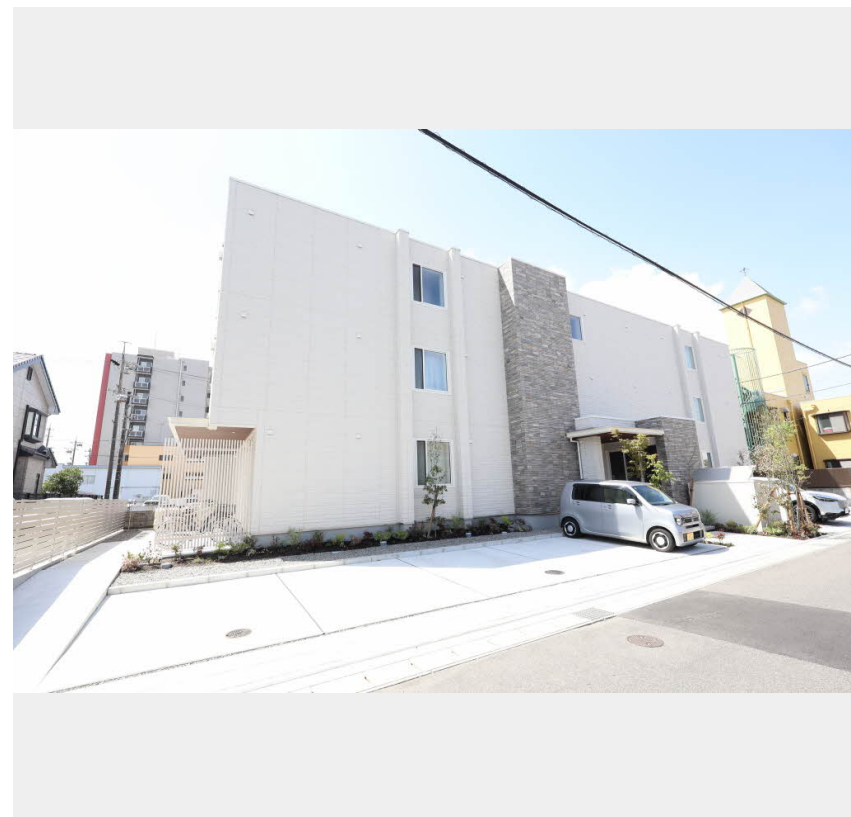
1LDK
マンション

家賃 89,000 円

共益費等 8,000 円

敷金 1ヶ月

契約一時金 2ヶ月



積水ハウスの賃貸住宅 シャーメゾン

Sha Maison

この物件の
オススメ
ポイント

積水ハウスの賃貸住宅「シャーメゾン」です♪
耐震性を表す指標の最高ランク「耐震等級3」を取得／上階からの音を大幅に抑える高遮音床システム「シャイド」を採用／利便性の高いエレベーター・・・

この物件についている こだわり設備

- 耐震等級3
- 耐震等級3
- 高遮音床システム
- エレベーター
- 宅配BOX
- IOT対応
- スマートロック
- インターネット無料(WiFi付)
- オートロック
- 防犯カメラ

駐車場あり／防犯カメラ／IOT対応／エレベーター／宅配BOX／耐震等級3／高遮音床システム「SHAIDD55」／オートロック・自動ドア／共用玄関ドア／光ケーブル対応／駐輪場（屋根付き）／造園・植栽／受水槽（共用）／階段灯／散水栓／屋外共用水栓／ゴミ集積場（敷地内）／浄化槽／インターネット無料（Wi-Fi対応）／スマートロック／バス・トイレ（セパレート）

物件名 シャーメゾン 栄町 0105号室

アクセス 近鉄名古屋線 津駅 徒歩9分

所在地 三重県津市栄町 4丁目

ランドマーク ●津駅／距離700m

間取り 1LDK／-

専有面積 / 向き 42.51㎡ / -

築年月 / 構造 2025年1月 / 重量鉄骨・1階-3階建

入居 / 契約期間 2026年7月上旬 / 2年

駐車場 有（別途お問い合わせ下さい）

入居諸条件備考

内覧・契約については、貸主の指定する仲介業者を介して行いますので、所定の仲介手数料が必要となります。／保証人不要プラン要加入／シャーメゾンライフSUPPORT 24（月額1,320円税込）にご加入いただきます。／ご入居にかかる諸費用として、スマートロック設定費用19,800円（税込）が必要です。／火災保険への加入が条件となります。＊ご入居中は、借家人賠償責任保険・個人賠償責任保険が付帯された火災保険への加入が必要となります。積水ハウス不動産グループでは、万一の事故の際、グループが連携して迅速に対応できる「シャーメゾンライフGUARD」(*)へのご加入を推奨しております。＊保険契約の取扱代理店は、積水ハウスシャーメゾンPM中部(株)および積水ハウスシャーメゾンパートナーズ(株)となります。／積水ハウスシャーメゾンパートナーズの保証人不要プラン『らくらくパートナー』に加入が必要です。【新規契約時】事務手数料：33,000円(税込)、【毎月】保証料：月額賃料等の2%／諸費用及びその他契約費用は別途打合せ／更新料：新賃料の1ヶ月分

No.7400720

※消費税は10%として計算しています。※掲載されている図面・写真等は、作成方法や撮影方法・時期などにより実際とは異なる場合があります。＊家具や車などは、配置のイメージであり、賃貸物件に付属していません（家具家電付き等の表示があるものを除く）。

ポイントがたまる
住んでいるだけでポイントが貯まり、
住替え時に家賃が最大3ヶ月分無料に!

積水ハウスシャーメゾンPM中部株式会社 三重賃貸営業所

TEL:0570-025-213
FAX: 059-229-3578

三重県津市栄町3丁目115 損保ジャパン津ビル1階
免許番号：国土交通大臣免許(11)第2961号
所属団体：東海不動産公正取引協議会／(公財)日本賃貸住宅管理協会

取引形態
貸主