

Sha Maison

積水ハウス品質のお部屋を シャーメゾン ショップ Shop

近鉄名古屋線

津駅 徒歩12分

モバイルで見る



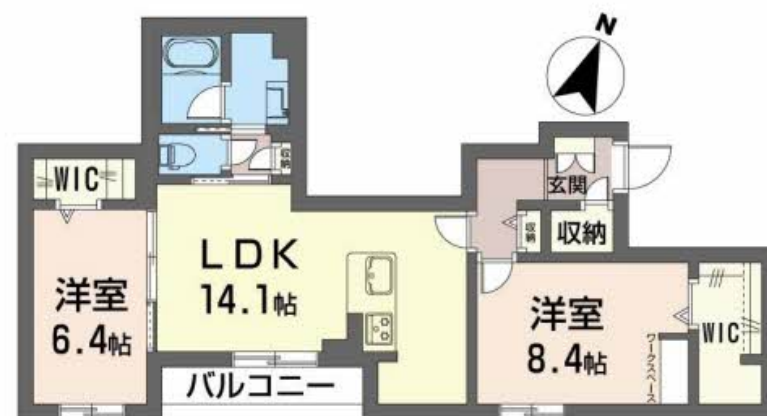
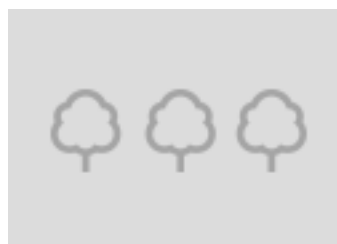
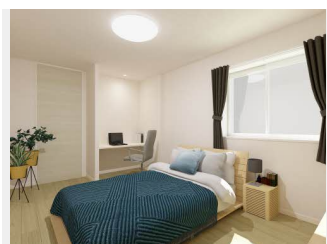
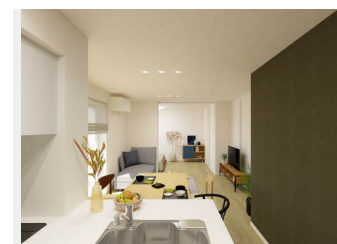
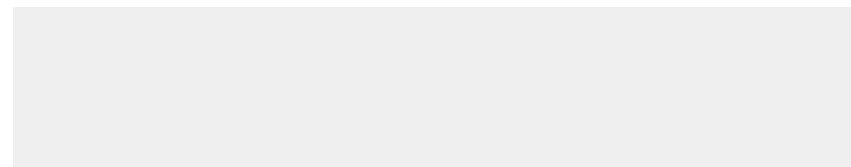
2LDK
マンション

家賃 124,500 円

共益費等 8,000 円

敷金 0 円

礼金 249,000 円



積水ハウスの賃貸住宅 シャーメゾン

Sha Maison

この物件の
オススメ
ポイント

近鉄名古屋線「津駅」まで徒歩12分浴室乾燥機付きで、雨でも洗濯物の心配がありません。追焚き給湯でいつでもあったかお風呂。エアコン、シャワートイレ、TVドアホン、シャンプードレッサー・・・

この物件についている こだわり設備

- シャーメゾン ガーデنز
- 高遮音床 システム
- 宅配BOX
- 太陽光発電
- TVモニター付き インターホン
- オートロック
- 防犯カメラ
- エレベーター
- 対面 キッチン
- 対面キッチン
- コンロ
- 給湯設備
- 追い焚き給湯

駐車場あり/エレベーター/オートロック/宅配BOX/駐輪場/高遮音床システム「SHAI DD55」/防犯カメラ/シャーメゾンガーデنز/モニター付ドアホン/マルチメディア配管有/対面キッチン/グリル付きコンロ/給湯器(追焚機能付)/給湯器(ガス)/ユニットバス1418/浴室乾燥機/洗髪洗面化粧台/トイレ(洗浄機能付便座)/エアコン/断熱複層ガラス/雨戸(1階のみ)/照明器具/人感センサーライト/太陽光発電

物件名 Sha Maison 鳥居町 0301号室

アクセス 近鉄名古屋線 津駅 徒歩12分

所在地 三重県津市鳥居町

ランドマーク ●鳥居町西児童遊び場/距離350m

間取り 2LDK/洋室6.4 洋室8.4 LDK14.1(帖)

専有面積/向き 70.91㎡/南

築年月/構造 2024年7月/重量鉄骨・3階-3階建

入居/契約期間 2024年8月上旬/2年

駐車場 有(別途お問い合わせ下さい)

入居諸条件備考

保証人不要プラン要加入/シャーメゾンライフSUPPORT24要加入/更新料64,000円 ハウスクリーニング費110,000円 諸費用880円/火災保険へのご加入が条件となります。*ご入居中は、借家人賠償責任保険・個人賠償責任保険が付帯された火災保険へのご加入が必要となります。積水ハウス不動産グループでは、万一の事故の際、グループが連携して迅速に対応できる「シャーメゾンライフGUARD」(*)へのご加入を推奨しております。*保険契約の取扱代理店は、積水ハウス不動産中部(株)および積水ハウス不動産パートナーズ(株)となります。/積水ハウス不動産パートナーズの保証人不要プラン『らくらくパートナー』に加入が必要です。[新規契約時]事務手数料:33,000円(税込)、[毎月]保証料:月額賃料等の2%/諸費用及び、契約に要する費用は別途打合せ/更新料:64,000円

※消費税は10%として計算しています。※掲載されている図面・写真等は、作成方法や撮影方法・時期などにより実際とは異なる場合があります。※家具や車などは、配置のイメージであり、賃貸物件に付属していません(家具家電付き等の表示があるものを除く)。

ポイントがたまる
住んでいるだけでポイントが貯まり、
住替え時に家賃が最大3ヶ月分無料に!

株式会社ミニミニ三重 津駅前店

TEL:059-223-3232
FAX: 059-223-0630

三重県津市羽所町345津駅前第一ビル1F
免許番号: 三重県知事免許(1)第3690号
所属団体: (公社)三重県宅地建物取引業協会/東海不動産公正取引協議会

取引形態
仲介