

# Sha Maison

積水ハウス品質のお部屋を シャーメゾン ショップ Shop

近鉄名古屋線

津新町駅 距離2.8km

モバイルで見る



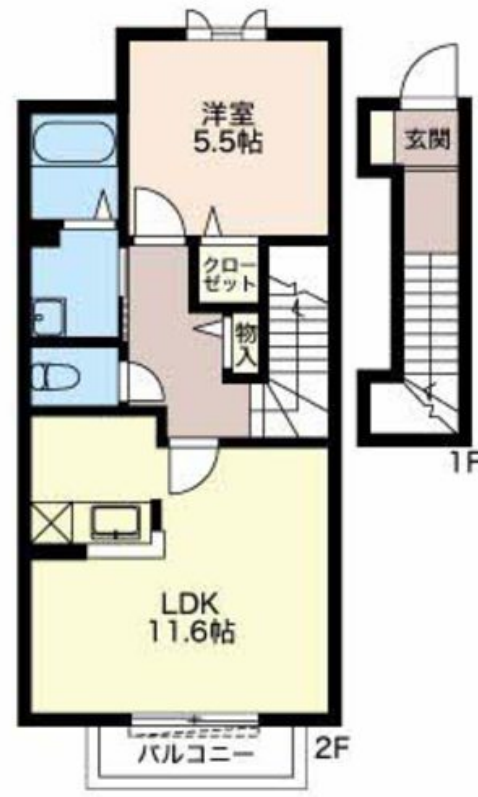
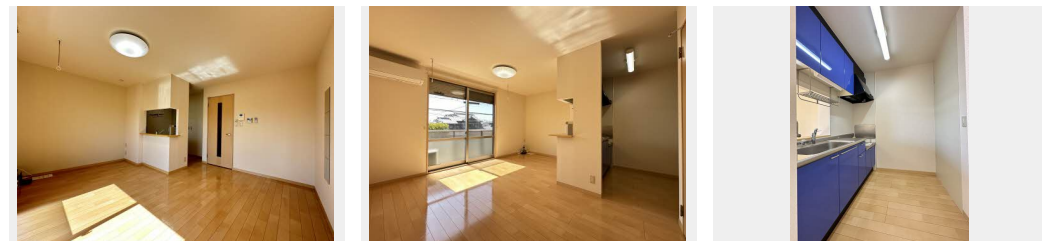
**1LDK**  
アパート

家賃 **40,000 円**

共益費等 4,000 円

敷金 0 円

礼金 40,000 円



積水ハウスの賃貸住宅 シャーメゾン

Sha Maison

この物件の  
オススメ  
ポイント

三重交通「乙部朝日」バス停まで徒歩10分モニター付インターホンでセキュリティー対応！浴室乾燥機があるので、人の目を気にせず洗濯物が干せます。浴室乾燥機があるので、人の目を気にせず洗・・・

## この物件についている こだわり設備

- インターネット 無料(WiFi付)
- TVモニター付き インターホン
- 対面キッチン
- 給湯設備
- 追い焚き給湯
- 浴室乾燥機
- 洗髪洗面台
- 室内物干
- 温水洗浄便座
- エアコン
- フローリング付

駐車場あり/インターネット無料(Wi-Fi対応)/LGBTQフレンドリー/高齢者対応可/玄関鍵(①キー②ロック)/モニター付ドアホン/電話配管有/対面キッチン/給湯器(追焚機能付)/給湯箇所(浴室・台所・洗面所)/シャワー/浴室乾燥機/洗髪洗面化粧台/室内物干し/トイレ(洗浄機能付便座)/エアコン/フローリング/雨戸/バルコニー/下駄箱/照明器具(LED)/火災警報器(煙感知式)/玄関鍵(ディンプルキー)/バス・トイレ(セパレート)

物件名 メゾン・ド・ラ・メール 0203号室

アクセス 近鉄名古屋線 津新町駅 距離2.8km  
近鉄名古屋線 津駅 バス8分、乙部朝日 バス停 徒歩10分

所在地 三重県津市末広町

ランドマーク ●末広町西集会所/距離190m

間取り 1LDK/洋室5.5 LDK11.6 (帖)

専有面積 / 向き 43.77㎡ / 南西

築年月 / 構造 2006年3月 / 軽量鉄骨・2階-2階建

入居 / 契約期間 即時 / 2年

駐車場 有 (別途お問い合わせ下さい)

入居諸条件備考

保証人不要プラン要加入/シャーメゾンライフSUPPORT24要加入/更新料22,000円 鍵交換料19,800円  
ハウスクリーニング費69,300円 諸費用2,430円/火災保険へのご加入が条件となります。\*ご入居中は、借家人賠償責任保険・個人賠償責任保険が付帯された火災保険へのご加入が必要となります。積水ハウス不動産グループでは、万一の事故の際、グループが連携して迅速に対応できる「シャーメゾンライフGUARD」(\*)へのご加入を推奨しております。\*保険契約の取扱代理店は、積水ハウス不動産中部(株)および積水ハウス不動産パートナーズ(株)となります。/積水ハウス不動産パートナーズの保証人不要プラン『らくらくパートナー』に加入が必要です。[新規契約時]事務手数料:33,000円(税込)、[毎月]保証料:月額賃料等の2%/諸費用及び、契約に要する費用は別途打合せ/更新料:22,000円

※消費税は10%として計算しています。※掲載されている図面・写真等は、作成方法や撮影方法・時期などにより実際とは異なる場合があります。※家具や車などは、配置のイメージであり、賃貸物件に付属していません(家具家電付き等の表示があるものを除く)。

**ポイントがたまる**  
住んでいるだけでポイントが貯まり、  
住替え時に家賃が最大3ヶ月分無料に!

アパマンショップ津店

TEL:059-229-7272

FAX: 059-229-7271

三重県津市栄町3丁目257番地津駅前関権第5ビル1F

免許番号: 三重県知事免許(7)第2320号

所属団体: (公社)三重県宅地建物取引業協会/東海不動産公正取引協議会

取引形態  
仲介