

Sha Maison

積水ハウス品質のお部屋を シャーメゾン ショップ Shop

J R奈良線

玉水駅 徒歩13分

モバイルで見る



2LDK
アパート

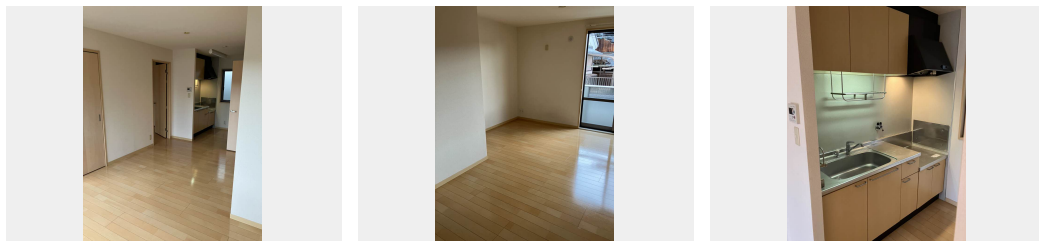
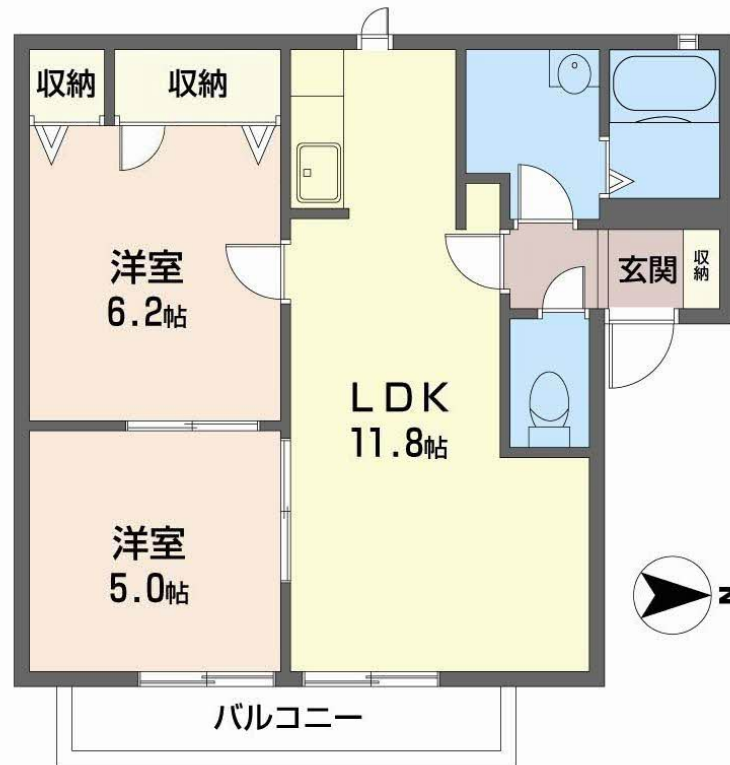
家賃 **53,000 円**

共益費等 **5,000 円**

敷金 **30,000 円**

契約一時金 **50,000 円**

駐車場 無料



積水ハウスの賃貸住宅 シャーメゾン

Sha Maison

この物件の
オススメ
ポイント

お部屋探しなら、まずは「シャーメゾン」をチェック！
宅配ボックス付きなので不在時にも荷物を受け取れます／インターネットが無料で入居後すぐに使えます／防犯カメラが設置されている物件です

この物件についている **こだわり設備**

- 宅配BOX
- インターネット 無料(WiFi付)
- 防犯カメラ
- 無料 駐車場無料
- 給湯設備
- 洗髪洗面台
- 温水洗浄便座

駐車場あり/VHF・UHF・BS/ゴミ集積場(敷地内)/LGBTQフレンドリー/高齢者対応可/宅配BOX/インターネット対応/インターネット無料(Wi-Fi対応)/防犯カメラ/バルコニー/クーラースリブ有/給湯器(ガス)/洗髪洗面化粧台/インターホン/バス・トイレ(セパレート)/洗面所独立/トイレ(暖房洗浄便座)

物件名 ヴェール・ディアス 0203号室

間取り 2LDK/洋室6.2 洋室5 LDK11.8(帖)

アクセス J R奈良線 玉水駅 徒歩13分
近鉄京都線 三山木駅 徒歩37分

専有面積 / 向き 50.0㎡/東(角部屋)

所在地 京都府綴喜郡井手町大字井手小字南溝4 2 - 1

築年月 / 構造 2003年7月下旬/軽量鉄骨・2階-2階建

入居 / 契約期間 2026年5月中旬/2年

ランドマーク -

駐車場 駐車場無料

入居諸条件備考

契約一時金は契約時に借主より貸主に支払われ返還されないお金です。/24時間365日緊急時対応受付物件：専用部分内の住まいのトラブルは「シャーメゾンライフSUPPORT24」(月額1,320円税込)にご加入いただきます。/ご入居にかかる諸費用として、クリーニング特約料(初回契約時)66,000円(税込)、鍵交換費用(初回契約時)13,200円(税込)が必要です。/火災保険へのご加入が条件となります。*ご入居中は、借家人賠償責任保険・個人賠償責任保険が付帯された火災保険へのご加入が必要となります。積水ハウス不動産グループでは、万一の事故の際、グループが連携して迅速に対応できる「シャーメゾンライフGUARD」(*)へのご加入を推奨しております。*保険契約の取扱代理店は、積水ハウスシャーメゾンPM関西(株)および積水ハウスシャーメゾンパートナーズ(株)となります。/積水ハウスシャーメゾンパートナーズの保証人不要プラン『らくらくパートナー』に加入が必要です。[新規契約時]事務手数料：33,000円(税込)、[毎月]保証料：月額賃料等の2%/諸費用及びその他契約費用は別途打合せ/駐輪は1戸につき2台までとし、その内1台はバイク(~50cc)駐輪可とする。/更新料：新賃料の1ヶ月分

No.400655000203

*消費税は10%として計算しています。*掲載されている図面・写真等は、作成方法や撮影方法・時期などにより実際とは異なる場合があります。*家具や車などは、配置のイメージであり、賃貸物件に付属していません(家具家電付き等の表示があるものを除く)。

ポイントがたまる
住んでいるだけでポイントが貯まり、
住替え時に家賃が最大3ヶ月分無料に!

らくらくパートナー
気分も手間もお財布も、らくらく。
保証人不要のらくらくパートナー

株式会社京都ベストホーム 京田辺店

TEL:0774-68-0760
FAX: 0774-63-3534

京都府京田辺市田辺中央4丁目2-2 1F

免許番号：京都府知事(5)第12174号

所属団体：公益社団法人全日本不動産協会 京都府本部/公益社団法人近畿

地区不動産公正取引協議会

取引形態
仲介