

Sha Maison

積水ハウス品質のお部屋を シャーメゾン ショップ Shop

近鉄京都線

大久保駅 バス13分 佐山 バス停 徒歩5分

モバイルで見る



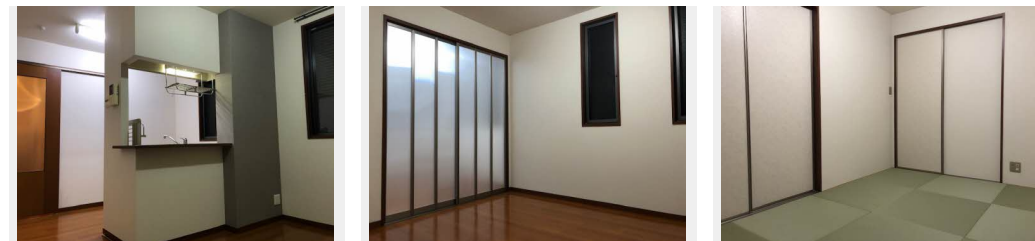
2DK アパート

家賃 75,000 円

共益費等 5,000 円

敷金 30,000 円

契約一時金 100,000 円



積水ハウスの賃貸住宅 シャーメゾン

Sha Maison

この物件の
オススメ
ポイント

お部屋探しなら、まずは「シャーメゾン」をチェック！
インターネットが無料で入居後すぐに使えます／防犯カメラが
設置されている物件です／室内のモニターから、訪問者の顔を
確認できるインタ・・・

この物件についている こだわり設備

インターネット
無料(WiFi付)

防犯カメラ

TVモニター付き
インターホン

対面
キッチン

給湯設備

洗髪洗面台

VHF・UHF・BS／防犯カメラ／LGBTQフレンドリー／高齢者対応可／インターネット無料
(Wi-Fi対応)／インターネット対応／クーラースリーブ有／対面キッチン／給湯器(ガス)／洗
髪洗面化粧台／バス・トイレ(セパレート)／洗面所独立／モニター付ドアホン／テラス

物件名 ファミール吉川 0103号室

間取り 2DK／洋室6.7 和室6.7 DK8.3 (帖)

アクセス 近鉄京都線 大久保駅 バス13分、佐山 バス停 徒歩5分
JR奈良線 新田駅 徒歩39分

専有面積 / 向き 50.4㎡ / 南 (角部屋)

所在地 京都府久世郡久御山町佐古内屋敷 4 8 - 2

築年月 / 構造 2003年5月下旬 / 軽量鉄骨・1階-2階建

入居 / 契約期間 2026年6月中旬 / 2年

ランドマーク -

駐車場 駐車場空無し

入居
諸条件
備考

内覧・契約については、貸主の指定する仲介業者を介して行いますので、所定の仲介手数料が必要となります。
／契約一時金は契約時に借主より貸主に支払われ返還されないお金です。／24時間365日緊急時対応受付物件
；専用部分内の住まいのトラブルは「シャーメゾンライフSUPPORT24」(月額1,320円税込)にご加入
いただけます。／ご入居にかかる諸費用として、町内会費 毎月 300円、クリーニング特約料(初回契約時)
66,000円(税込)、鍵交換費用(初回契約時) 16,500円(税込)が必要です。／火災保険へのご加入が条件と
なります。＊ご入居中は、借家人賠償責任保険・個人賠償責任保険が付帯された火災保険へのご加入が必要となり
ます。積水ハウス不動産グループでは、万一の事故の際、グループが連携して迅速に対応できる「シャーメゾンラ
イフGUARD」(*)へのご加入を推奨しております。＊保険契約の取扱代理店は、積水ハウスシャーメゾン
PM関西(株)および積水ハウスシャーメゾンパートナーズ(株)となります。／積水ハウスシャーメゾンパート
ナーズの保証人不要プラン『らくらくパートナー』に加入が必要です。【新規契約時】事務手数料
：33,000円(税込)、【毎月】保証料：月額賃料等の2%／諸費用及びその他契約費用は別途打合せ／駐輪
は自転車に限るものとし、1戸につき2台までとする。／更新料：新賃料の1ヶ月分

No.400648000103

※消費税は10%として計算しています。※掲載されている図面・写真等は、作成方法や撮影方法・時期などにより実際とは異なる場合があります。＊家具や車などは、配置のイメージであり、賃貸物件に付属していません(家具家電付き等の表示があるものを除く)。

ポイントがたまる
住んでいるだけでポイントが貯まり、
住替え時に家賃が最大3ヶ月分無料に!

らくらくパートナー
気分も手間もお財布も、らくらく。
保証人不要のらくらくパートナー

積水ハウスシャーメゾンPM関西株式会社 京都賃貸営業所

TEL:075-255-2093
FAX: 075-255-3520

京都府京都市中京区烏丸御池梅屋町358アーバネックス御池ビル西館7階
免許番号：国土交通大臣(1)第10779号
所属団体：(公社)首都圏不動産公正取引協議会 / (公財)日本賃貸住宅管
理協会

取引形態
貸主