

Sha Maison

積水ハウス品質のお部屋を シャーメゾン ショップ Shop

J R 関西本線

木津駅 徒歩17分

モバイルで見る



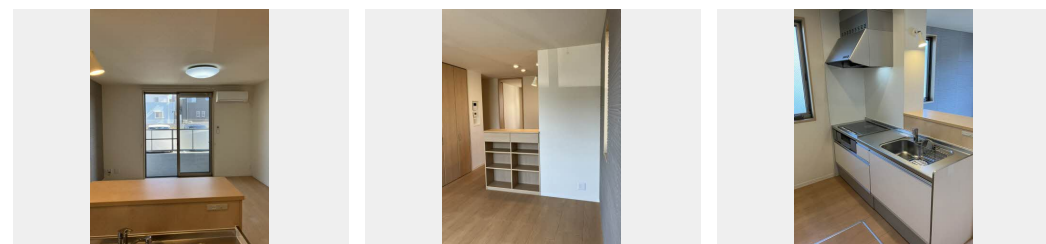
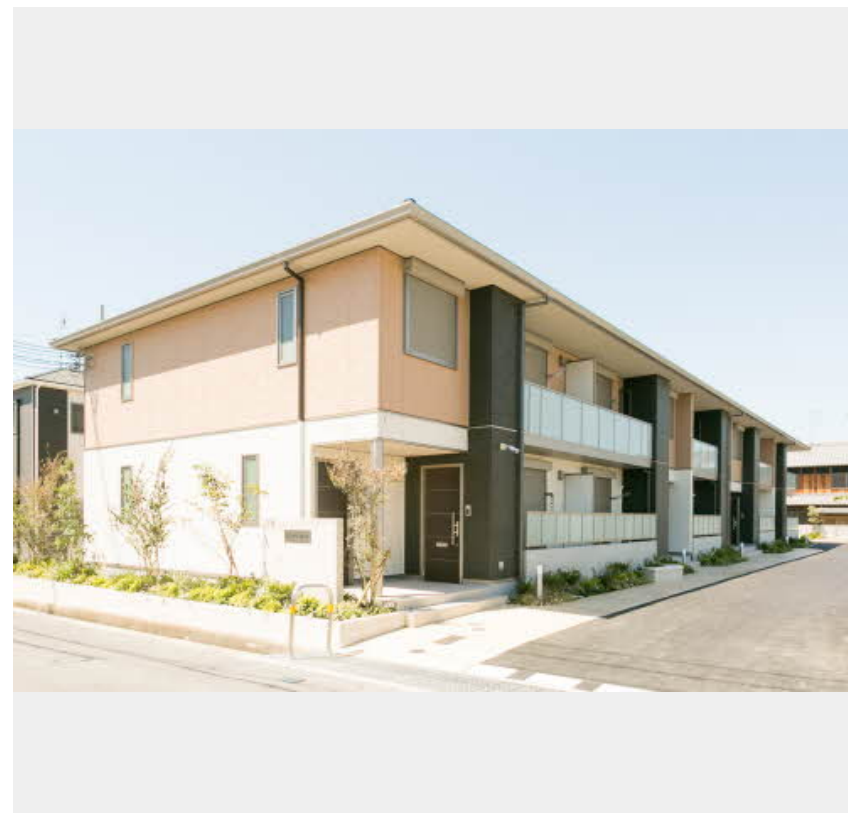
2LDK
アパート

家賃 **69,000 円**

共益費等 5,000 円

敷金 20,000 円

契約一時金 1.5 ヶ月



積水ハウスの賃貸住宅 シャーメゾン

Sha Maison

この物件の
オススメ
ポイント

お部屋探しなら、まずは「シャーメゾン」をチェック！
上階からの音を大幅に抑える高遮音床システム「シャイド」を採用／インターネットが無料で入居後すぐに使えます／防犯カメラが設置されて・・・

この物件についている こだわり設備

- 高遮音床システム
- インターネット無料(WiFi付)
- 防犯カメラ
- TVモニター付きインターホン
- オール電化
- 浴室乾燥機
- エアコン
- 対面キッチン
- IHクッキングヒーター
- コンロ
- 温水洗浄便座
- フローリング付

駐車場あり／CATV／掲示板／オール電化／散水栓／ゴミ集積場（敷地内）／駐輪場（屋根付き）／高遮音床システム「SHAIDD55」／外周フェンス／植栽／外灯／LGBTQフレンドリー／高齢者対応可／防犯カメラ／インターネット対応／インターネット無料（Wi-Fi対応）／玄関鍵（オプナス）／カラーモニター付ドアホン／対面キッチン／IHクッキングヒーター／エコキュート（フルオート）／給湯箇所（浴室・台所・洗面所）／ユニットバス1418／24H換気システム／浴室乾燥機（暖房乾燥）／トイレ（暖房洗浄消臭機能付便座）／エアコン 1台／断熱複層ガラス／AP用フ

物件名 シャーメゾン宮ノ内 0106号室

アクセス J R 関西本線 木津駅 徒歩17分
J R 片町線 西木津駅 徒歩27分

所在地 京都府木津川市木津宮ノ内 4 4 番地 1

ランドマーク -

間取り 2LDK／洋室6.1 洋室6 LDK14.5 (帖)

専有面積 / 向き 60.01㎡ / 東 (角部屋)

築年月 / 構造 2016年8月下旬 / 軽量鉄骨・1階-2階建

入居 / 契約期間 2026年5月中旬 / 2年

駐車場 駐車場空有り / 月5500円

入居諸条件備考

契約一時金は契約時に借主より貸主に支払われ返還されないお金です。／24時間365日緊急時対応受付物件：専用部分内の住まいのトラブルは「シャーメゾンライフSUPPORT24」（月額1,320円税込）にご加入いただきます。／ご入居にかかる諸費用として、町内会費 1年毎 1,000円、クリーニング特約料（初回契約時）66,000円（税込）、鍵交換費用（初回契約時）11,000円（税込）が必要です。／火災保険へのご加入が条件となります。＊ご入居中は、借家人賠償責任保険・個人賠償責任保険が付帯された火災保険へのご加入が必要となります。積水ハウス不動産グループでは、万一の事故の際、グループが連携して迅速に対応できる「シャーメゾンライフGUARD」(*)へのご加入を推奨しております。＊保険契約の取扱代理店は、積水ハウスシャーメゾンPM関西(株)および積水ハウスシャーメゾンパートナーズ(株)となります。／積水ハウスシャーメゾンパートナーズの保証人不要プラン『らくらくパートナー』に加入が必要です。【新規契約時】事務手数料：33,000円(税込)、【毎月】保証料：月額賃料等の2%／諸費用及びその他契約費用は別途打合せ／更新料：新賃料の1ヶ月分

No.000489100106

※消費税は10%として計算しています。※掲載されている図面・写真等は、作成方法や撮影方法・時期などにより実際とは異なる場合があります。＊家具や車などは、配置のイメージであり、賃貸物件に付属していません（家具家電付き等の表示があるものを除く）。

ポイントがたまる
住んでいるだけでポイントが貯まり、住替え時に家賃が最大3ヶ月分無料に!

らくらくパートナー
気分も手間もお財布も、らくらく。保証人不要のらくらくパートナー

株式会社京都ベストホーム 木津駅前店

TEL:0774-71-8986
FAX: 0774-73-9360

京都府木津川市木津駅前 1 丁目 4 0 番地
免許番号：京都府知事（4）第 1 2 1 7 4 号
所属団体：公益社団法人全日本不動産協会 京都府本部 / 公益社団法人近畿地区不動産公正取引協議会

取引形態
仲介