

Sha Maison

積水ハウス品質のお部屋を シャーメゾン ショップ Shop

J R 関西本線

木津駅 バス20分 州見台八丁目北 バス停 徒歩3分

📱 モバイルで見る



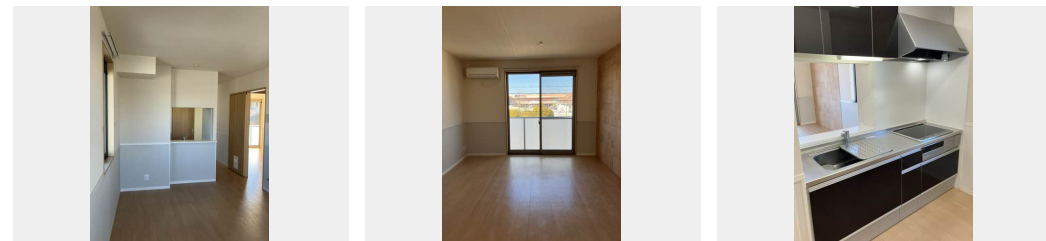
2LDK
アパート

家賃 **75,000 円**

共益費等 **5,000 円**

敷金 **20,000 円**

契約一時金 **1.5 ヶ月**



積水ハウスの賃貸住宅 シャーメゾン

Sha Maison

この物件の
**オススメ
ポイント**

お部屋探しなら、まずは「シャーメゾン」をチェック！
上階からの音を大幅に抑える高遮音床システム「シャイド」を採用／「犬」との暮らしご相談可能です／インターネットが無料で入居後すぐに・・・

この物件についている **こだわり設備**

- 高遮音床システム
- 犬相談可
- インターネット無料(WiFi付)
- 警備システム
- TVモニター付きインターホン
- オール電化
- 浴室乾燥機
- 対面キッチン
- IHクッキングヒーター
- コンロ
- 洗髪洗面台
- 温水洗浄便座

駐車場あり／CATV (e o 光TV)／ペット相談可 (室内中型犬)／オール電化／ゴミ集積場 (敷地内)／駐輪場 (屋根付き)／高遮音床システム「SHAI DD55」／ホームセキュリティ (エルコネット)／インターネット無料 (WiFi対応)／インターネット対応／LGBTQフレンドリー／玄関鍵 (①キー②ロック)／カラーモニター付ドアホン／対面キッチン／IHクッキングヒーター／エコキュート (フルオート)／給湯箇所 (浴室・台所・洗面所)／バス・トイレ (セパレート)／24H換気システム／浴室乾燥機 (暖房乾燥)／洗髪洗面化粧台／洗濯機置場 (室内)／物干し／トイレ (暖房)

物件名	シャーメゾンサライ I 0201号室	間取り	2LDK／洋室6.3 洋室6.2 LDK13.3 (帖)
アクセス	J R 関西本線 木津駅 バス20分、州見台八丁目北 バス停 徒歩3分	専有面積 / 向き	60.97㎡ / 北西 (角部屋)
所在地	京都府木津川市州見台 1 丁目 1 2 番地 1 0	築年月 / 構造	2013年8月下旬 / 軽量鉄骨・2階-2階建
ランドマーク	-	入居 / 契約期間	2026年8月下旬 / 2年
		駐車場	駐車場空有り / 月5500円

入居諸条件備考

内覧・契約については、貸主の指定する仲介業者を介して行いますので、所定の仲介手数料が必要となります。
／契約一時金は契約時に借主より貸主に支払われ返還されないお金です。／24時間365日緊急時対応受付物件
；専用部分内の住まいのトラブルは「シャーメゾンライフSUPPORT24」(月額1,320円税込)にご加入いただきます。／本物件はペット飼育可物件ですが、種類・大きさ・室内での飼育の可否等は問合せ先にご確認下さい。／ご入居にかかる諸費用として、クリーニング特約料 (初回契約時) 67,000円 (税込) 鍵交換費用 (初回契約時) 11,000円 (税込) が必要です。／火災保険へのご加入が条件となります。＊ご入居中は、借家人賠償責任保険・個人賠償責任保険が付帯された火災保険へのご加入が必要となります。積水ハウス不動産グループでは、万一の事故の際、グループが連携して迅速に対応できる「シャーメゾンライフGUARD」(*)へのご加入を推奨しております。＊保険契約の取扱代理店は、積水ハウスシャーメゾンPM関西 (株) および積水ハウスシャーメゾンパートナーズ (株) となります。／積水ハウスシャーメゾンパートナーズの保証人不要プラン『らくらくパートナー』に加入が必要です。【新規契約時】事務手数料：33,000円 (税込)、【毎月】保証料：月額賃料等の2% / 諸費用及びその他契約費用は別途打合せ / 更新料：新賃料の1ヶ月分

No.000292000201

※消費税は10%として計算しています。※掲載されている図面・写真等は、作成方法や撮影方法・時期などにより実際とは異なる場合があります。＊家具や車などは、配置のイメージであり、賃貸物件に付属していません (家具家電付き等の表示があるものを除く)。

ポイントがたまる
住んでいるだけでポイントが貯まり、住替え時に家賃が最大3ヶ月分無料に!

らくらくパートナー
気分も手間もお財布も、らくらく。保証人不要のらくらくパートナー

積水ハウスシャーメゾンPM関西株式会社 奈良賃貸営業所

TEL:0742-52-2300
FAX: 0742-52-2301

奈良県奈良市西大寺南町4-1 JHS西大寺ビル2階
免許番号：国土交通大臣 (1) 第10779号
所属団体：(公社)首都圏不動産公正取引協議会 / (公財)日本賃貸住宅管理協会

取引形態
貸主