

# Sha Maison

積水ハウス品質のお部屋を シャーメゾン ショップ Shop

近鉄奈良線

近鉄奈良駅 バス13分 徒歩3分

モバイルで見る



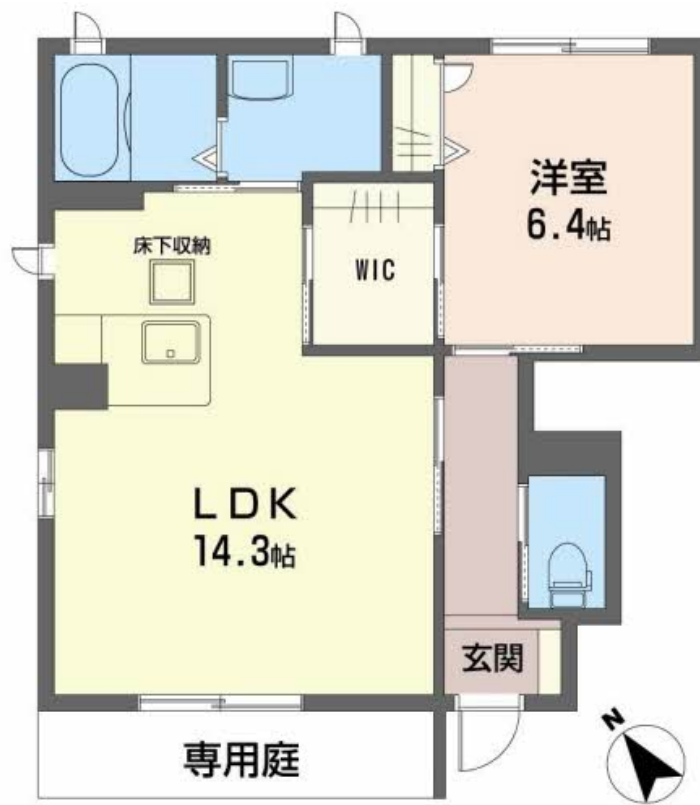
1LDK  
アパート

家賃 **59,000 円**

共益費等 **5,500 円**

敷金 **20,000 円**

契約一時金 **80,000 円**



積水ハウスの賃貸住宅 シャーメゾン

Sha Maison

この物件の  
オススメ  
ポイント

無料Wi-Fi (インターネット) 導入済!リビング南向きのカウンターキッチン。浴室追い炊き機能付き。温水洗浄便座・エアコンも付いてます。トイレバス別々のセパレートタイプ!

## この物件についている こだわり設備

- インターネット 無料(WiFi付)
- TVモニター付き インターホン
- 対面キッチン
- 給湯設備
- 追い炊き給湯
- 浴室乾燥機
- 洗面洗面台
- 温水洗浄便座
- エアコン
- WIC・納戸
- 大型収納

駐車場あり/BS/インターネット無料(Wi-Fi対応)/インターネット対応/LGBTQフレンドリー/高齢者対応可/玄関鍵(①キー②ロック)/カラーモニター付ドアホン/コミュニケーションキッチン/コンロ無し/給湯器(追焚機能付)/給湯箇所(浴室・台所・洗面所)/浴室乾燥機/洗面化粧台/エアコン 1台/ウォークインクローゼット/床下収納庫(1階のみ)/ピクチャーレール/バス・トイレ(セパレート)/トイレ(洗浄機能付便座)/対面キッチン/トイレ(暖房洗浄便座)

物件名	ラフィネ梅美台 C101号室	間取り	1LDK/LDK14.3 洋室6.4 (帖)
アクセス	近鉄奈良線 近鉄奈良駅 バス13分、下梅谷 バス停 徒歩3分	専有面積 / 向き	51.2㎡ / 南 (角部屋)
所在地	京都府木津川市梅美台 2丁目3 1番地 4	築年月 / 構造	2008年4月下旬 / 軽量鉄骨・1階-2階建
ランドマーク	-	入居 / 契約期間	2024年6月上旬 / 2年
		駐車場	駐車場空有り / 月5500円

入居諸条件備考

内覧・契約については、貸主の指定する仲介業者を介して行いますので、所定の仲介手数料が必要となります。  
/ 契約一時金は契約時に借主より貸主に支払われ返還されないお金です。/ 更新料: 30,000円 / 24時間  
365日緊急時対応受付物件: 専用部分内の住まいのトラブルは「シャーメゾンライフSUPPORT 24」(月額  
880円税込)へ別途加入要/上記入居諸条件以外に、クリーニング特約料(初回契約時) 44,000円(税込)、鍵  
交換費用(初回契約時) 11,000円(税込)が必要です。/ 火災保険への加入が条件となります。\*ご入居中は  
、借家人賠償責任保険・個人賠償責任保険が付帯された火災保険への加入が必要となります。積水ハウス不動産  
グループでは、万一の事故の際、グループが連携して迅速に対応できる「シャーメゾンライフGUARD」  
(\* )へのご加入を推奨しております。\*保険契約の取扱代理店は、積水ハウス不動産関西(株)および積水ハウ  
ス不動産パートナーズ(株)となります。/ 積水ハウス不動産パートナーズの保証人不要プラン『らくらくパート  
ナー』に加入が必要です。【新規契約時】事務手数料: 33,000円(税込)、【毎月】保証料: 月額賃料等  
の2% / 諸費用及び、契約に要する費用は別途打合せ/更新料: 30,000円

※消費税は10%として計算しています。※掲載されている図面・写真等は、作成方法や撮影方法・時期などにより実際とは異なる場合があります。※家具や車などは、配置のイメージであり、賃貸物件に付属していません(家具家電付き等の表示があるものを除く)。

**ポイントがたまる**  
住んでいるだけでポイントが貯まり、  
住替え時に家賃が最大3ヶ月分無料に!

**らくらくパートナー**  
気分も手間もお財布も、らくらく。  
保証人不要のらくらくパートナー

## 積水ハウス不動産関西株式会社 奈良賃貸営業所

TEL:0742-52-2300  
FAX: 0742-52-2301

奈良県奈良市西大寺南町4-1 JHS西大寺ビル2階  
免許番号: 国土交通大臣(13)第2343号  
所属団体: 一般社団法人不動産流通経営協会 / 公益社団法人首都圏不動産公  
正取引協議会

取引形態  
貸主