



**3LDK**  
アパート

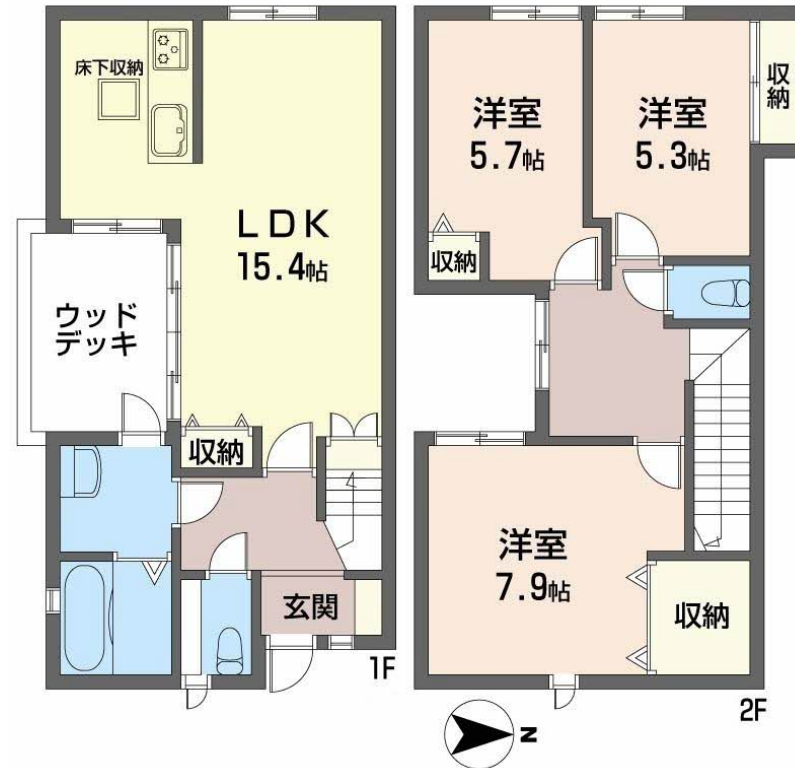
家賃 **140,000 円**

共益費等 0 円

敷金 30,000 円

契約一時金 220,000 円

🅐 無料



🏠  
この物件の  
**オススメ**  
ポイント

お部屋探しなら、まずは「シャーメゾン」をチェック！  
ペットとの暮らしご相談可能です／室内のモニターから、訪問者の顔を確認できるインターホンです／プライベートな空間として利用できる専・・・

📌 この物件についている **こだわり設備**

- 🐾 ペット相談可
- 📺 TVモニター付きインターホン
- 🍵 専用庭
- 🏠 オール電化
- 🅐 無料 駐車場無料
- 👤 対面キッチン
- 🍳 3口コンロ
- 🔥 IHクッキングヒーター
- 🍲 コンロ
- 🚿 給湯設備
- 🧼 洗髪洗面台
- 🚽 温水洗浄便座

駐車場あり／ペット相談可（室内小型犬）／オール電化／ゴミ集積場（敷地内）／モニター付ドアホン／対面キッチン／3口IHクッキングヒーター／電気温水器／給湯箇所（浴室・台所・洗面所）／バス・トイレ（セパレート）／洗髪洗面化粧台／トイレ（暖房洗浄便座）／ウッドデッキ

物件名	ル・クール塚ノ本 I C001号室
アクセス	近鉄京都線 興戸駅 徒歩10分 JR片町線 同志社前駅 徒歩10分
所在地	京都府京田辺市興戸塚ノ本50-1、51-1
ランドマーク	-

間取り	3LDK／洋室7.9 洋室5.7 洋室5.3 LDK15.4 (帖)
専有面積 / 向き	86.18㎡ / 南 (角部屋)
築年月 / 構造	2019年2月下旬 / 木造・1階-2階建
入居 / 契約期間	2026年5月下旬 / 2年
駐車場	駐車場無料

入居諸条件備考

契約一時金は契約時に借主より貸主に支払われ返還されないお金です。／24時間365日緊急時対応受付物件：専用部分内の住まいのトラブルは「シャーメゾンライフSUPPORT24」（月額1,320円税込）にご加入いただきます。／本物件はペット飼育可物件ですが、種類・大きさ・室内での飼育の可否等は問合せ先にご確認下さい。／ご入居にかかる諸費用として、クリーニング特約料（初回契約時）88,000円（税込）、鍵交換費用（初回契約時）13,200円（税込）が必要です。／火災保険へのご加入が条件となります。＊ご入居中は、借家人賠償責任保険・個人賠償責任保険が付帯された火災保険へのご加入が必要となります。積水ハウス不動産グループでは、万一の事故の際、グループが連携して迅速に対応できる「シャーメゾンライフGUARD」（\*）へのご加入を推奨しております。＊保険契約の取扱代理店は、積水ハウスシャーメゾンPM関西（株）および積水ハウスシャーメゾンパートナーズ（株）となります。／積水ハウスシャーメゾンパートナーズの保証人不要プラン『らくらくパートナー』に加入が必要です。【新規契約時】事務手数料：33,000円（税込）、【毎月】保証料：月額賃料等の2％／諸費用及びその他契約費用は別途打合せ／更新料：新賃料の1ヶ月分

No.00117170C001  
※消費税は10%として計算しています。※掲載されている図面・写真等は、作成方法や撮影方法・時期などにより実際とは異なる場合があります。＊家具や車などは、配置のイメージであり、賃貸物件に付属していません（家具家電付き等の表示があるものを除く）。

**ポイントがたまる**  
住んでいるだけでポイントが貯まり、住替え時に家賃が最大3ヶ月分無料に!

**らくらくパートナー**  
気分も手間もお財布も、らくらく。保証人不要のらくらくパートナー

**株式会社京都ライフ**  
TEL:0774-68-5300  
FAX: 0774-68-5305

**京田辺店**  
京都府京田辺市田辺中央1丁目7-11  
免許番号：京都府知事（11）第6353号  
所属団体：（公社）京都府宅地建物取引業協会会員 / （公社）近畿地区不動産公正取引協議会加盟（ほか）

取引形態  
仲介