

# Sha Maison

積水ハウス品質のお部屋を シャーメゾン ショップ Shop

近鉄京都線

三山木駅 徒歩5分

モバイルで見る



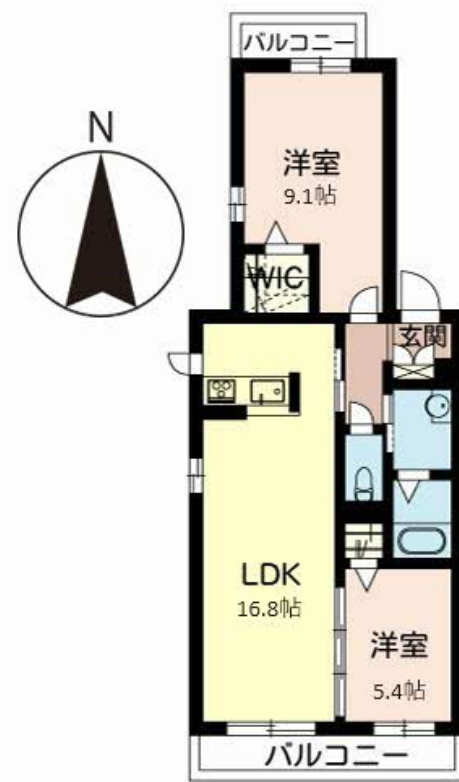
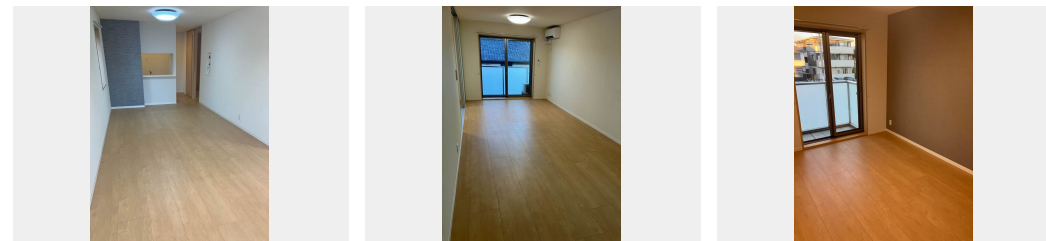
2LDK  
マンション

家賃 **93,000 円**

共益費等 5,000 円

敷金 30,000 円

契約一時金 220,000 円



積水ハウスの賃貸住宅 シャーメゾン

Sha Maison

この物件の  
オススメ  
ポイント

お部屋探しなら、まずは「シャーメゾン」をチェック！  
上階からの音を大幅に抑える高遮音床システム「シャイド」を採用／インターネットが無料で入居後すぐに使えます／エントランスに「オート・・・」

## この物件についている こだわり設備

- 高遮音床システム
- インターネット無料(WiFi付)
- オートロック
- TVモニター付きインターホン
- 浴室乾燥機
- エアコン
- 3口コンロ
- IHクッキングヒーター
- コンロ
- 給湯設備
- エコジョーズ

駐車場あり／CATV (e光TV)／インターネット対応／インターネット無料 (Wi-Fi対応)／オートロック／高遮音床システム「SHAIDD55」／LGBTQフレンドリー／高齢者対応可／玄関鍵 (①キー②ロック)／カラーモニター付ドアホン／システムキッチン／3口コンロ (2口IH+ラジエント)／エコジョーズ／給湯箇所 (浴室・台所・洗面所)／バス・トイレ (セパレート)／ユニットバス1318／浴室乾燥機／エアコン 1台／断熱複層ガラス／照明器具／洗面所独立／都市ガス

物件名 グランドール藤井 0202号室  
アクセス 近鉄京都線 三山木駅 徒歩5分  
JR片町線 JR三山木駅 徒歩6分  
所在地 京都府京田辺市三山木見尊田8-1  
ランドマーク -

間取り 2LDK／洋室9.1 洋室5.4 LDK16.8 (帖)  
専有面積 / 向き 67.55㎡ / 南 (角部屋)  
築年月 / 構造 2018年1月下旬 / 重量鉄骨・2階-3階建  
入居 / 契約期間 2026年7月上旬 / 2年  
駐車場 駐車場空有り / 月5500円

入居諸条件備考

契約一時金は契約時に借主より貸主に支払われ返還されないお金です。／24時間365日緊急時対応受付物件：専用部分内の住まいのトラブルは「シャーメゾンライフSUPPORT24」(月額1,320円税込)にご加入いただきます。／ご入居にかかる諸費用として、町内会費 毎月334円、クリーニング特約料 (初回契約時) 88,000円 (税込)、鍵交換費用 (初回契約時) 16,500円 (税込) が必要です。／火災保険へのご加入が条件となります。＊ご入居中は、借家人賠償責任保険・個人賠償責任保険が付帯された火災保険へのご加入が必要となります。積水ハウス不動産グループでは、万一の事故の際、グループが連携して迅速に対応できる「シャーメゾンライフGUARD」(\*)へのご加入を推奨しております。＊保険契約の取扱代理店は、積水ハウスシャーメゾンPM関西(株)および積水ハウスシャーメゾンパートナーズ(株)となります。／積水ハウスシャーメゾンパートナーズの保証人不要プラン『らくらくパートナー』に加入が必要です。【新規契約時】事務手数料：33,000円(税込)、【毎月】保証料：月額賃料等の2%／諸費用及びその他契約費用は別途打合せ／駐輪は1戸につき2台までとし、内1台原付(～50CC)可とする。／更新料：新賃料の1ヶ月分

※消費税は10%として計算しています。※掲載されている図面・写真等は、作成方法や撮影方法・時期などにより実際とは異なる場合があります。＊家具や車などは、配置のイメージであり、賃貸物件に付属していません(家具家電付き等の表示があるものを除く)。

No.000583500202

**ポイントがたまる**  
住んでいるだけでポイントが貯まり、住替え時に家賃が最大3ヶ月分無料に!

**らくらくパートナー**  
気分も手間もお財布も、らくらく。保証人不要のらくらくパートナー

株式会社ハウツーホーム 田辺センター

TEL:0774-68-2558  
FAX: 0774-68-2555

京都府京田辺市田辺中央3丁目1-1 アメニティ7 1階

免許番号：京都府知事(10)第7477号

所属団体：公益社団法人京都府宅地建物取引業協会／公益社団法人近畿地区

不動産公正取引協議会

取引形態  
仲介