

Sha Maison

積水ハウス品質のお部屋を シャーメゾン ショップ Shop

近鉄京都線

新田辺駅 徒歩10分

モバイルで見る



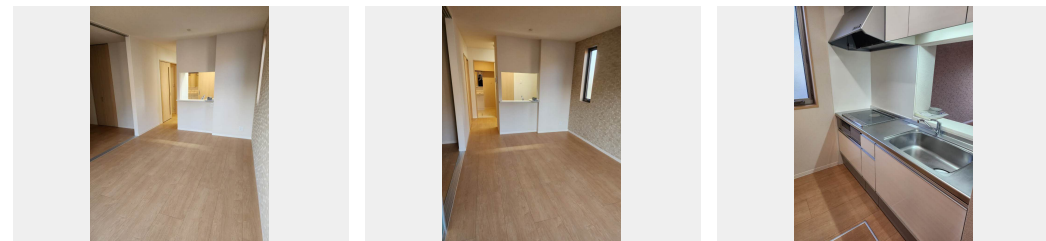
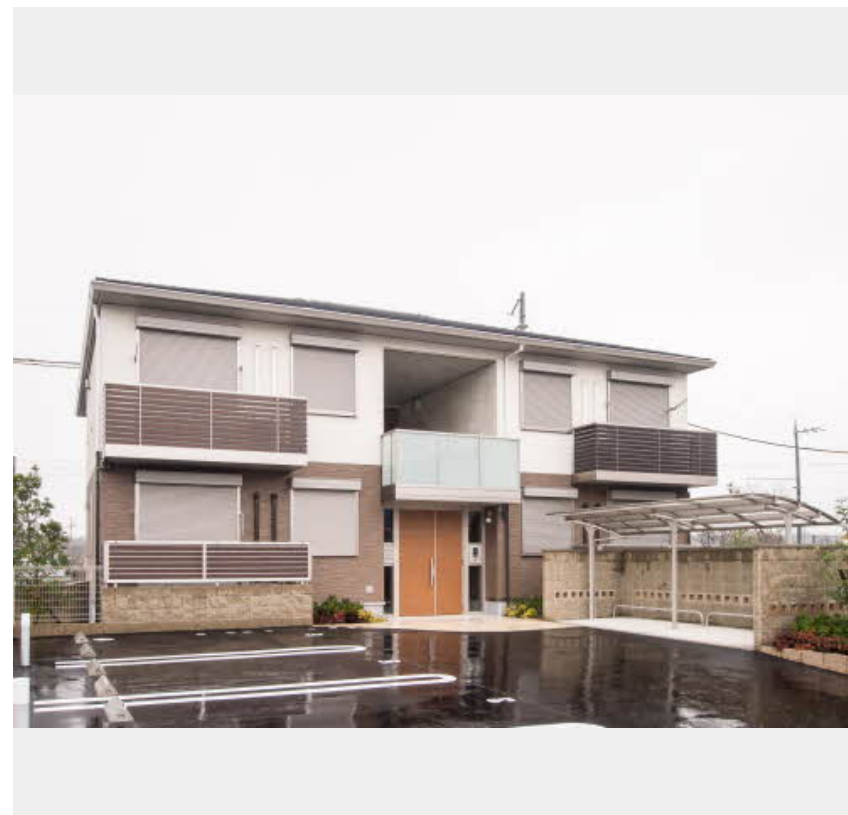
2LDK
アパート

家賃 **92,000 円**

共益費等 6,000 円

敷金 30,000 円

契約一時金 200,000 円



積水ハウスの賃貸住宅 シャーメゾン

Sha Maison

この物件の
オススメ
ポイント

お部屋探しなら、まずは「シャーメゾン」をチェック！
上階からの音を大幅に抑える高遮音床システム「シャイド」を採用／宅配ボックス付きなので不在時にも荷物を受け取れます／インターネット・・・

この物件についている **こだわり設備**

- 高遮音床システム
- 宅配BOX
- インターネット無料(WiFi付)
- オートロック
- TVモニター付きインターホン
- WIC・納戸
- オール電化
- 浴室乾燥機
- エアコン
- 対面キッチン
- 3口コンロ
- IHクッキングヒーター

駐車場あり／CATV (e光TV)／オートロック／オール電化／散水栓／ゴミ集積場(敷地内)／高遮音床システム「SHAI DD55」／インターネット無料(Wi-Fi対応)／インターネット対応／LGBTQフレンドリー／高齢者対応可／宅配BOX／玄関鍵(①キー②ロック)／玄関鍵(カードキー)／カラーモニター付ドアホン／システムキッチン／対面キッチン／3口コンロ(2口IH+ラジエント)／エコキュート(フルオート)／給湯箇所(浴室・台所・洗面所)／バス・トイレ(セパレート)／ユニットバス1318／浴室乾燥機(暖房乾燥)／洗髪洗面化粧台／トイレ(暖房洗

物件名 ガーデンソレイユ 0102号室
アクセス 近鉄京都線 新田辺駅 徒歩10分
JR片町線 京田辺駅 徒歩15分
所在地 京都府京田辺市田辺伝道林1-1
ランドマーク -

間取り 2LDK/洋室8 洋室6.9 LDK12.8 (帖)
専有面積 / 向き 65.43㎡ / 南 (角部屋)
築年月 / 構造 2014年11月下旬 / 軽量鉄骨・1階-2階建
入居 / 契約期間 2026年7月上旬 / 2年
駐車場 駐車場空有り / 月7700円

入居諸条件備考

契約一時金は契約時に借主より貸主に支払われ返還されないお金です。／24時間365日緊急時対応受付物件：専用部分内の住まいのトラブルは「シャーメゾンライフSUPPORT24」(月額1,320円税込)にご加入いただきます。／ご入居にかかる諸費用として、クリーニング特約料(初回契約時)77,000円(税込)、鍵交換費用(初回契約時)16,500円(税込)が必要です。／火災保険へのご加入が条件となります。＊ご入居中は、借家人賠償責任保険・個人賠償責任保険が付帯された火災保険へのご加入が必要となります。積水ハウス不動産グループでは、万一の事故の際、グループが連携して迅速に対応できる「シャーメゾンライフGUARD」(*)へのご加入を推奨しております。＊保険契約の取扱代理店は、積水ハウスシャーメゾンPM関西(株)および積水ハウスシャーメゾンパートナーズ(株)となります。／積水ハウスシャーメゾンパートナーズの保証人不要プラン『らくらくパートナー』に加入が必要です。【新規契約時】事務手数料：33,000円(税込)、【毎月】保証料：月額賃料等の2%／諸費用及びその他契約費用は別途打合せ／駐輪は自転車に限るものとし、1戸につき2台のみとする。／更新料：新賃料の1ヶ月分

No.000357200102

※消費税は10%として計算しています。※掲載されている図面・写真等は、作成方法や撮影方法・時期などにより実際とは異なる場合があります。＊家具や車などは、配置のイメージであり、賃貸物件に付属していません(家具家電付き等の表示があるものを除く)。

ポイントがたまる
住んでいるだけでポイントが貯まり、住替え時に家賃が最大3ヶ月分無料に!

らくらくパートナー
気分も手間もお財布も、らくらく。保証人不要のらくらくパートナー

株式会社ハウツーホーム 田辺センター

TEL:0774-68-2558
FAX: 0774-68-2555

京都府京田辺市田辺中央3丁目1-1 アメニティ7 1階
免許番号：京都府知事(10)第7477号
所属団体：公益社団法人京都府宅地建物取引業協会／公益社団法人近畿地区不動産公正取引協議会

取引形態
仲介