

# Sha Maison

積水ハウス品質のお部屋を シャーメゾン ショップ Shop

阪急電鉄阪急京都線

長岡天神駅 徒歩19分

モバイルで見る



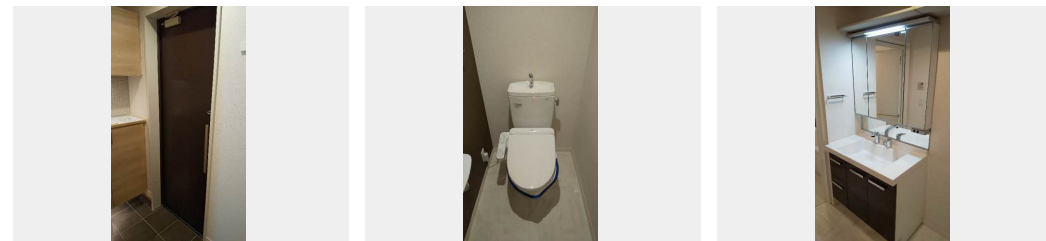
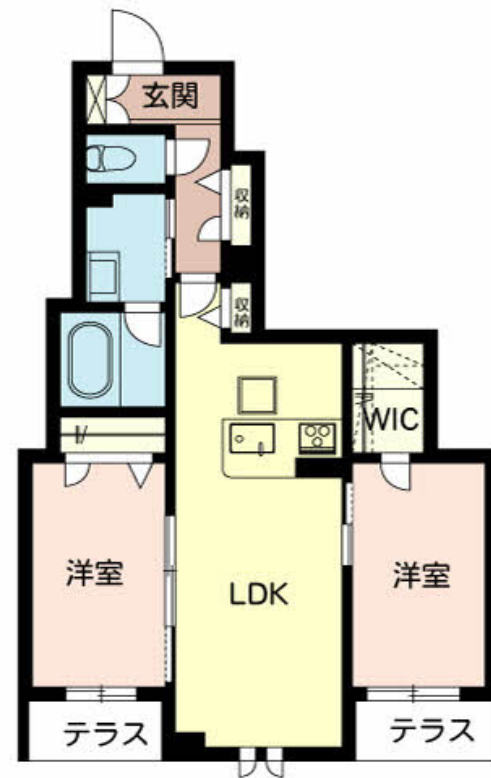
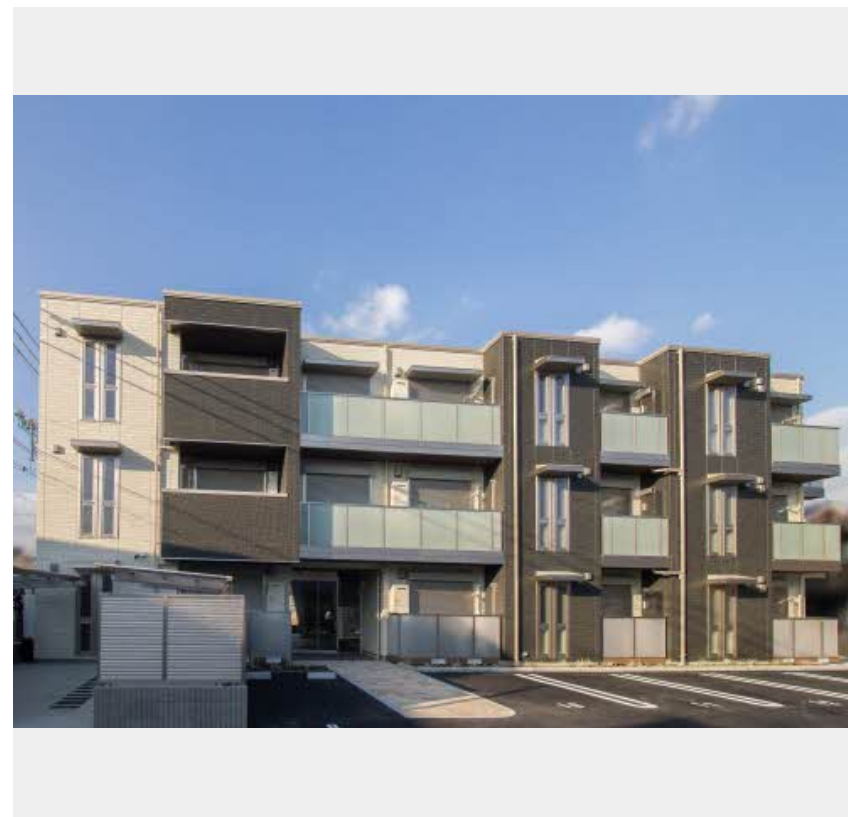
2LDK  
マンション

家賃 99,000 円

共益費等 6,000 円

敷金 29,700 円

契約一時金 198,000 円



積水ハウスの賃貸住宅 シャーメゾン

Sha Maison

この物件の  
オススメ  
ポイント

部屋探しはシャーメゾンショップへ。／積水ハウスのシャーメゾン。／植栽豊かな「シャーメゾンガーデンズ」物件。／共用玄関のオートロック、エレベーター、自動ドア、防犯カメラ、カラーモニタ・・・

## この物件についている こだわり設備

- シャーメゾンガーデンズ
- 高遮音床システム
- 宅配BOX
- インターネット無料(WiFi付)
- TVモニター付きインターホン
- オートロック
- 防犯カメラ
- エレベーター
- 対面キッチン
- 対面キッチン
- コンロ
- IHクッキングヒーター
- 給湯設備

駐車場あり／CATV (e光TV)／インターネット対応／インターネット無料 (Wi-Fi対応)／エレベーター／オートロック・自動ドア／宅配BOX／シャーメゾンガーデンズ／ゴミ集積場 (敷地内)／駐輪場 (屋根付き)／高遮音床システム「SHAI DD55」／防犯カメラ／LGBTQフレンドリー／高齢者対応可／玄関鍵 (①キー②ロック)／玄関鍵 (オプナス)／カラーモニタ付ドアホン／コミュニケーションキッチン／IHクッキングヒーター／エコジョーズ／ユニットバス1618／浴室乾燥機 (暖房乾燥)／洗髪洗面化粧台／トイレ (洗浄機能付便座)／エアコン 1台／断熱複層ガラ

物件名 Sha Maison Aflat今里 0103号室

間取り 2LDK／洋室6.1 洋室6.1 LDK13.3 (帖)

アクセス 阪急電鉄阪急京都線 長岡天神駅 徒歩19分  
阪急電鉄阪急京都線 西向日駅 徒歩19分

専有面積 / 向き 61.76㎡ / 南

所在地 京都府長岡京市今里 4丁目3-25

築年月 / 構造 2021年1月中旬 / 重量鉄骨・1階-3階建

入居 / 契約期間 2024年5月中旬 / 2年

ランドマーク -

駐車場 駐車場空有り / 月9900円

入居諸条件備考

契約一時金は契約時に借主より貸主に支払われ返還されないお金です。／更新料：30,000円／24時間365日緊急時対応受付物件：専用部分内の住まいのトラブルは「シャーメゾンライフSUPPORT24」(月額880円税込)へ別途加入要／上記入居諸条件以外に、クリーニング特約料(初回契約時)66,000円(税込)、鍵交換費用(初回契約時)13,200円(税込)が必要です。／火災保険へのご加入が条件となります。＊ご入居中は、借家人賠償責任保険・個人賠償責任保険が付帯された火災保険へのご加入が必要となります。積水ハウス不動産グループでは、万一の事故の際、グループが連携して迅速に対応できる「シャーメゾンライフGUARD」(\*)へのご加入を推奨しております。＊保険契約の取扱代理店は、積水ハウス不動産関西(株)および積水ハウス不動産パートナーズ(株)となります。／積水ハウス不動産パートナーズの保証人不要プラン『らくらくパートナー』に加入が必要です。【新規契約時】事務手数料：33,000円(税込)、【毎月】保証料：月額賃料等の2% / 諸費用及び、契約に要する費用は別途打合せ／更新料：30,000円

※消費税は10%として計算しています。※掲載されている図面・写真等は、作成方法や撮影方法・時期などにより実際とは異なる場合があります。＊家具や車などは、配置のイメージであり、賃貸物件に付属していません(家具家電付き等の表示があるものを除く)。

**ポイントがたまる**  
住んでいるだけでポイントが貯まり、住替え時に家賃が最大3ヶ月分無料に!

**らくらくパートナー**  
気分も手間もお財布も、らくらく。保証人不要のらくらくパートナー

株式会社京都ライフ  
TEL:075-957-4800  
FAX: 075-957-2727

長岡店

京都府長岡京市開田3丁目1-24  
免許番号：京都府知事(11)第006353号  
所属団体：公益社団法人京都府宅建物取引業協会 / 公益社団法人近畿地区不動産公正取引協議会

取引形態  
仲介