

# Sha Maison

積水ハウス品質のお部屋を シャーメゾン ショップ Shop

J R 東海道本線

長岡京駅 徒歩9分

モバイルで見る



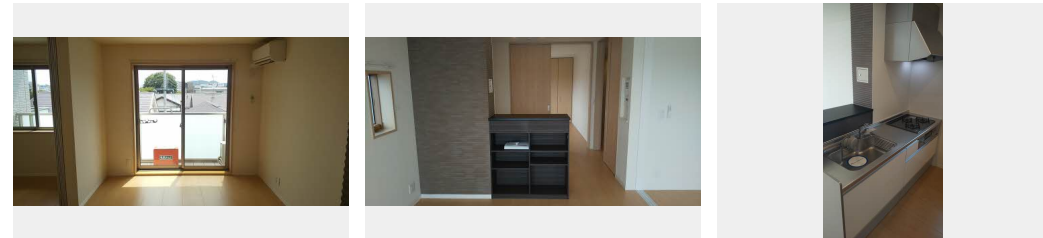
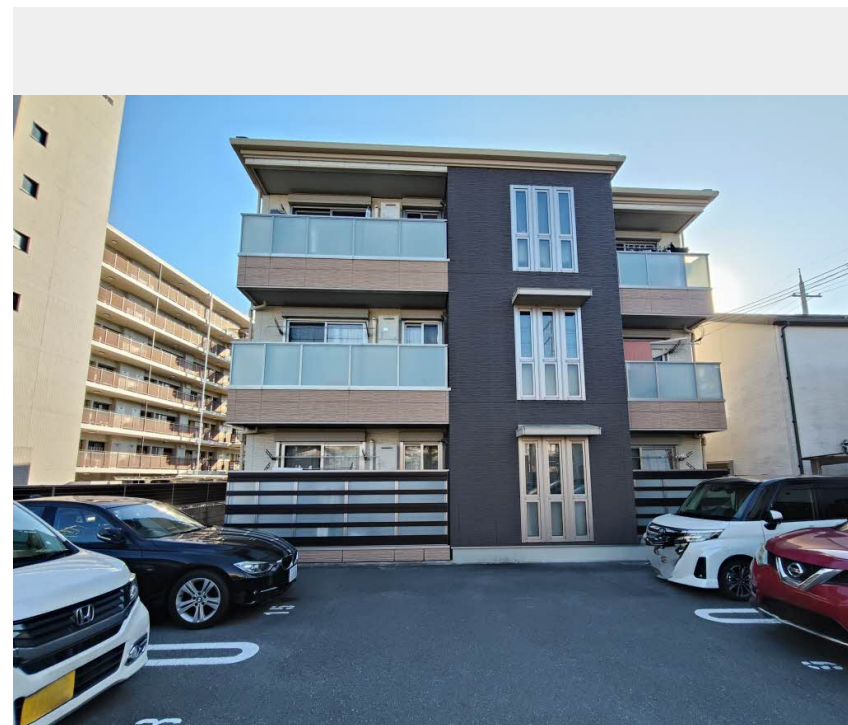
**2LDK**  
マンション

家賃 **110,000 円**

共益費等 6,000 円

敷金 30,000 円

契約一時金 250,000 円



積水ハウスの賃貸住宅 シャーメゾン

Sha Maison

この物件の  
オススメ  
ポイント

お部屋探しなら、まずは「シャーメゾン」をチェック！  
上階からの音を大幅に抑える高遮音床システム「シャイド」を採用／エントランスに「オートロック」を採用／室内のモニターから、訪問者の・・・

## この物件についている こだわり設備

- 高遮音床システム
- オートロック
- TVモニター付きインターホン
- 浴室乾燥機
- エアコン
- 対面キッチン
- 3口コンロ
- コンロ
- 給湯設備
- エコジョーズ
- 洗髪洗面台
- 温水洗浄便座

駐車場あり／CATV／フレッツ光／オートロック／階段灯／散水栓／駐輪場（屋根付き）／高遮音床システム「SHAI DD 55」／消火器／ゴミ集積場（敷地内）／LGBTQフレンドリー／高齢者対応可／照明器具／玄関鍵（オプナス）／カラーモニター付ドアホン／電話配管有／システムキッチン（鏡面扉）／対面キッチン／3口ガスコンロ／エコジョーズ／給湯箇所（浴室・台所・洗面所）／バス・トイレ（セパレート）／ユニットバス1318／浴室乾燥機（暖房乾燥）／洗髪洗面化粧台／洗濯機置場（室内）／トイレ（暖房洗浄便座）／エアコン 1台／断熱複層ガラス／フローリング／雨戸（シャツ

物件名 Kindness More. Two 0302号室

間取り 2LDK／洋室6.4 洋室6 LDK10.9 (帖)

アクセス J R 東海道本線 長岡京駅 徒歩9分  
阪急電鉄阪急京都線 長岡天神駅 徒歩20分

専有面積 / 向き 57.57㎡ / 南

所在地 京都府長岡京市東神足2丁目13-24

築年月 / 構造 2017年2月下旬 / 重量鉄骨・3階-3階建

入居 / 契約期間 2026年7月上旬 / 2年

ランドマーク -

駐車場 駐車場空有り / 月11000円

入居諸条件備考

契約一時金は契約時に借主より貸主に支払われ返還されないお金です。／24時間365日緊急時対応受付物件：専用部分内の住まいのトラブルは「シャーメゾンライフSUPPORT24」（月額1,320円税込）にご加入いただきます。／ご入居にかかる諸費用として、クリーニング特約料（初回契約時）77,000円（税込）、鍵交換費用（初回契約時）16,500円（税込）が必要です。／火災保険へのご加入が条件となります。＊ご入居中は、借家人賠償責任保険・個人賠償責任保険が付帯された火災保険へのご加入が必要となります。積水ハウス不動産グループでは、万一の事故の際、グループが連携して迅速に対応できる「シャーメゾンライフGUARD」（＊）へのご加入を推奨しております。＊保険契約の取扱代理店は、積水ハウスシャーメゾンPM関西（株）および積水ハウスシャーメゾンパートナーズ（株）となります。／積水ハウスシャーメゾンパートナーズの保証人不要プラン『らくらくパートナー』に加入が必要です。【新規契約時】事務手数料：33,000円（税込）、【毎月】保証料：月額賃料等の2％／諸費用及びその他契約費用は別途打合せ／駐輪は1戸につき、自転車2台までとする。【内1台は原付（～50CC）可】／更新料：新賃料の1ヶ月分

No.000529400302

※消費税は10%として計算しています。※掲載されている図面・写真等は、作成方法や撮影方法・時期などにより実際とは異なる場合があります。＊家具や車などは、配置のイメージであり、賃貸物件に付属していません（家具家電付き等の表示があるものを除く）。

**ポイントがたまる**  
住んでいるだけでポイントが貯まり、住替え時に家賃が最大3ヶ月分無料に！

**らくらくパートナー**  
気分も手間もお財布も、らくらく。保証人不要のらくらくパートナー

株式会社京都ライフ  
TEL:075-957-4800  
FAX: 075-957-2727

長岡店  
京都府長岡京市開田3丁目1-24  
免許番号：京都府知事（11）第006353号  
所属団体：公益社団法人京都府宅地建物取引業協会／公益社団法人近畿地区不動産公正取引協議会

取引形態  
仲介