



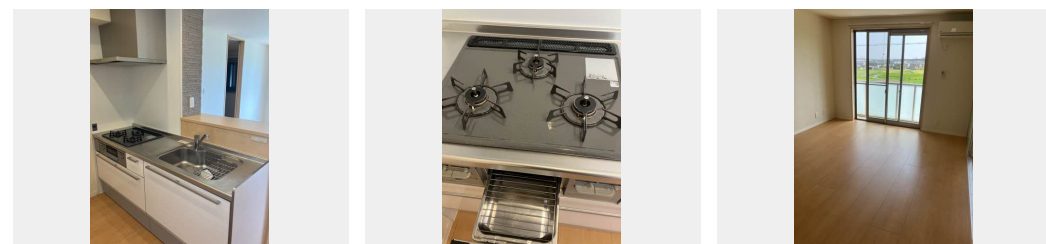
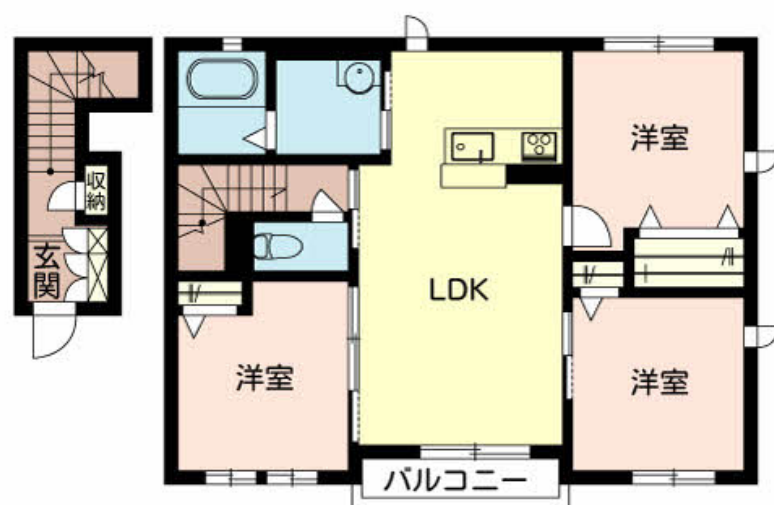
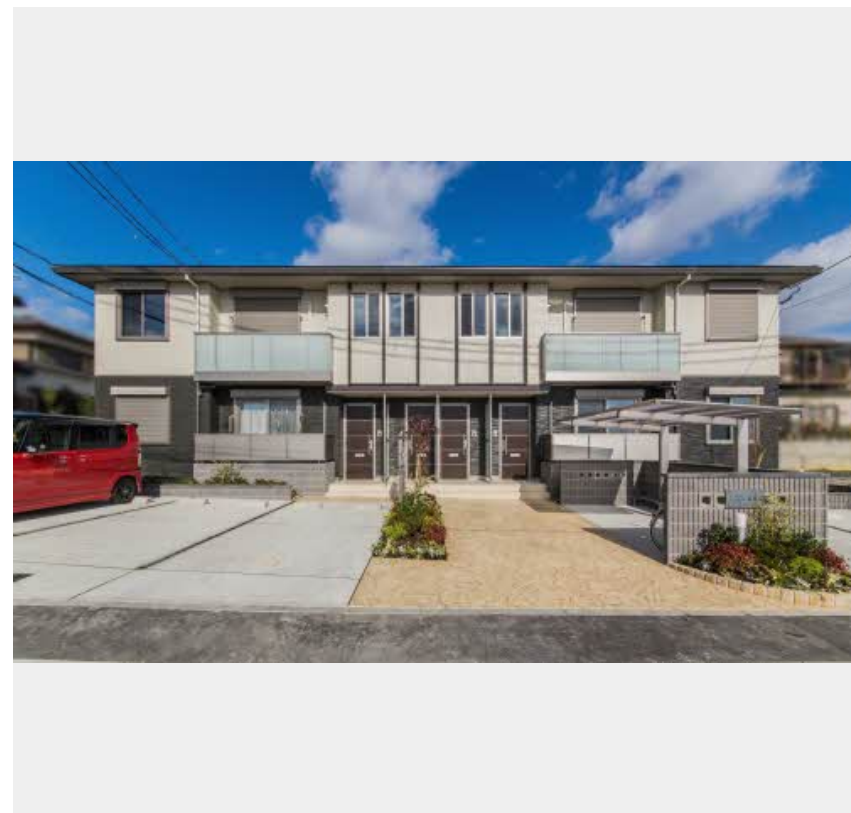
3LDK
アパート

家賃 **96,000 円**

共益費等 4,000 円

敷金 28,800 円

契約一時金 192,000 円



積水ハウスの賃貸住宅 シャーメゾン

Sha Maison

この物件の
オススメ
ポイント

積水ハウスのシャーメゾン。／お部屋探しはシャーメゾンショップへ。／玄関のカラーモニタ付ドアホンの採用、1・2階ともにシャッタータイプの雨戸などセキュリティに配慮しています。／各戸リ・・・

この物件についている **こだわり設備**

- 高遮音床システム
- 3口コンロ
- 洗髪洗面台
- TVモニター付きインターホン
- 給湯設備
- 温水洗浄便座
- 対面キッチン
- エコジョーズ
- エアコン
- コンロ
- 浴室乾燥機
- フローリング付

駐車場あり／CATV／フレッツ光／駐輪場（屋根付き）／高遮音床システム「SHAIDD55」／ゴミ集積場（敷地内）／LGBTQフレンドリー／高齢者対応可／玄関鍵（①キー②ロック）／玄関鍵（オプナス）／カラーモニタ付ドアホン／電話配管有／システムキッチン／対面キッチン／3口ガスコンロ／エコジョーズ／給湯箇所（浴室・台所・洗面所）／バス・トイレ（セパレート）／ユニットバス1418／24H換気システム／浴室乾燥機（暖房乾燥）／洗髪洗面化粧台／洗濯機置場（室内）／トイレ（暖房洗浄便座）／エアコン 1台／断熱複層ガラス／フローリング／網戸／雨戸（シャツ

物件名	シャーメゾン北畠A 0202号室
アクセス	阪急電鉄阪急京都線 長岡天神駅 徒歩25分 JR東海道本線 長岡京駅 バス16分、上長法寺 バス停 徒歩
所在地	京都府長岡京市長法寺北畠19-5
ランドマーク	-

間取り	3LDK／洋室6.3 洋室6.1 洋室6 LDK14.3 (帖)
専有面積 / 向き	74.12㎡ / 南 (角部屋)
築年月 / 構造	2016年11月下旬 / 軽量鉄骨・2階-2階建
入居 / 契約期間	2024年6月上旬 / 2年
駐車場	駐車場空有り / ～月7700円

入居諸条件備考

契約一時金は契約時に借主より貸主に支払われ返還されないお金です。／更新料：30,000円／24時間365日緊急時対応受付物件：専用部分内の住まいのトラブルは「シャーメゾンライフSUPPORT24」（月額880円税込）へ別途加入要／上記入居諸条件以外に、クリーニング特約料（初回契約時）81,000円（税込）、鍵交換費用（初回契約時）13,200円（税込）が必要です。／火災保険へのご加入が条件となります。＊ご入居中は、借家人賠償責任保険・個人賠償責任保険が付帯された火災保険へのご加入が必要となります。積水ハウス不動産グループでは、万一の事故の際、グループが連携して迅速に対応できる「シャーメゾンライフGUARD」(*)へのご加入を推奨しております。＊保険契約の取扱代理店は、積水ハウス不動産関西(株)および積水ハウス不動産パートナーズ(株)となります。／積水ハウス不動産パートナーズの保証人不要プラン『らくらくパートナー』に加入が必要です。【新規契約時】事務手数料：33,000円(税込)、【毎月】保証料：月額賃料等の2% / 諸費用及び、契約に要する費用は別途打合せ／更新料：30,000円

※消費税は10%として計算しています。※掲載されている図面・写真等は、作成方法や撮影方法・時期などにより実際とは異なる場合があります。＊家具や車などは、配置のイメージであり、賃貸物件に付属しておりません（家具家電付き等の表示があるものを除く）。

ポイントがたまる
住んでいるだけでポイントが貯まり、住替え時に家賃が最大3ヶ月分無料に!

らくらくパートナー
気分も手間もお財布も、らくらく。保証人不要のらくらくパートナー

株式会社エリッツ 長岡天神店

TEL:075-953-5455
FAX: 075-953-5454

京都府長岡京市開田3丁目1-22
免許番号：国土交通大臣(7)第5206号
所属団体：公益社団法人京都府宅建物取引業協会 / 公益社団法人近畿地区不動産公正取引協議会

取引形態
仲介