

Sha Maison

積水ハウス品質のお部屋を シャーメゾン ショップ Shop

阪急電鉄阪急京都線

西向日駅 徒歩9分

1LDK
アパート

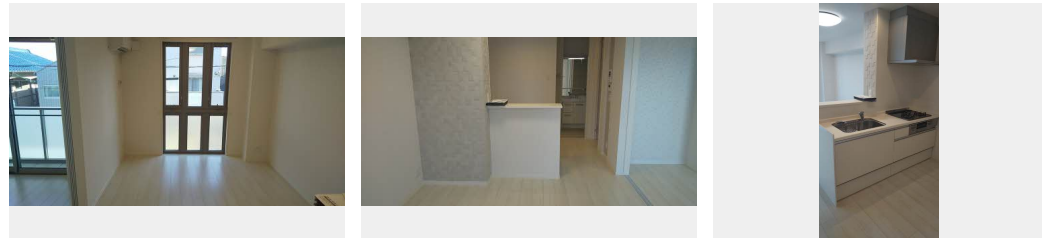
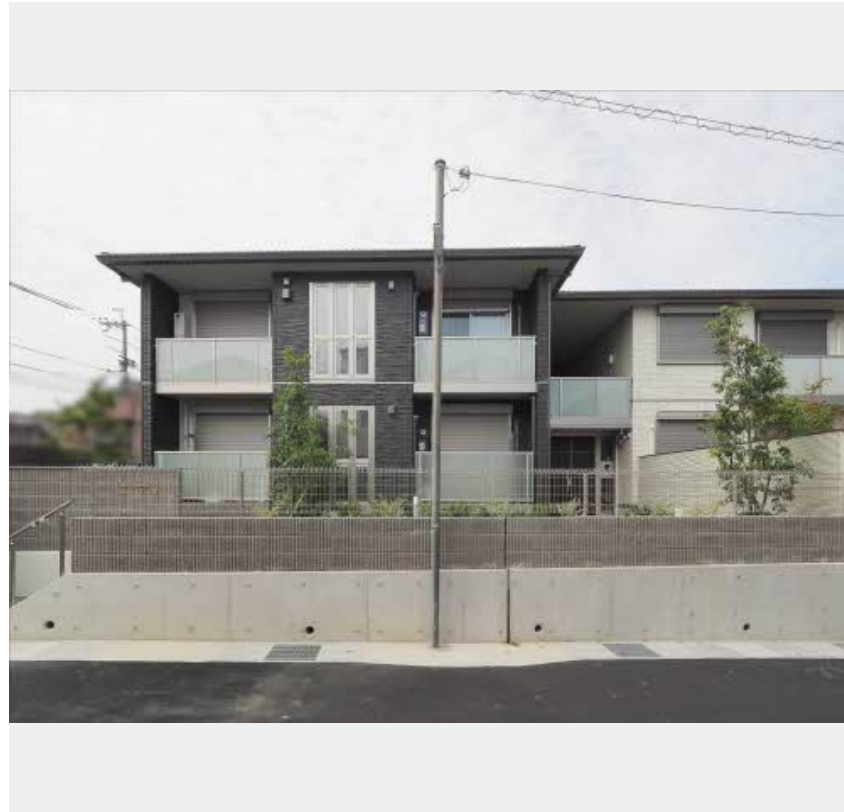
家賃 **88,000 円**

共益費等 5,000 円

敷金 0.3 ヶ月

契約一時金 2 ヶ月

モバイルで見る



積水ハウスの賃貸住宅 シャーメゾン

Sha Maison

この物件の
オススメ
ポイント

部屋探しはシャーメゾンショップへ。／積水ハウスのシャーメゾン。／阪急電鉄京都線「西向日」駅まで徒歩9分の良好なアクセス。／共用玄関のオートロック、防犯カメラ、カラーモニタ付ドアホン・・・

この物件についている こだわり設備

- 高遮音床システム
- インターネット無料(WiFi付)
- TVモニター付きインターホン
- オートロック
- 防犯カメラ
- ペット相談可
- コンロ
- 3口コンロ
- 給湯設備
- エコジョーズ
- 浴室乾燥機
- 温水洗浄便座

駐車場あり／CATV (e光TV)／インターネット無料 (Wi-Fi対応)／ペット相談可 (犬・猫可)／オートロック／ゴミ集積場 (敷地内)／駐輪場 (屋根付き)／高遮音床システム「SHAI DD55」／防犯カメラ／消火器／LGBTQフレンドリー／高齢者対応可／玄関鍵 (ディンプルキー)／玄関鍵 (オプナス)／カラーモニタ付ドアホン／システムキッチン／3口ガスコンロ／エコジョーズ／給湯箇所 (浴室・台所・洗面所)／バス・トイレ (セパレート)／ユニットバス 1318／浴室乾燥機 (暖房乾燥)／洗濯機置場 (室内)／物干し／トイレ (暖房洗浄便座)／エアコ

物件名 シャーメゾン富永屋 0203号室

アクセス 阪急電鉄阪急京都線 西向日駅 徒歩9分

所在地 京都府向日市寺戸町東ノ段1番地1

ランドマーク -

間取り 1LDK／洋室6 LDK10.8 (帖)

専有面積 / 向き 42.44㎡ / 南 (角部屋)

築年月 / 構造 2020年7月下旬 / 軽量鉄骨・2階-2階建

入居 / 契約期間 2024年5月中旬 / 2年

駐車場 駐車場空有り / 月11000円

入居諸条件備考

契約一時金は契約時に借主より貸主に支払われ返還されないお金です。／更新料：30,000円／24時間365日緊急時対応受付物件：専用部分内の住まいのトラブルは「シャーメゾンライフSUPPORT24」（月額880円税込）へ別途加入要／本物件はペット飼育可物件ですが、種類・大きさ・室内での飼育の可否等は問合せ先にご確認下さい。／上記入居諸条件以外に、クリーニング特約料（初回契約時）46,000円（税込）、鍵交換費用（初回契約時）13,200円（税込）が必要です。／火災保険へのご加入が条件となります。＊ご入居中は、借家人賠償責任保険・個人賠償責任保険が付帯された火災保険へのご加入が必要となります。積水ハウス不動産グループでは、万一の事故の際、グループが連携して迅速に対応できる「シャーメゾンライフGUARD」（*）へのご加入を推奨しております。＊保険契約の取扱代理店は、積水ハウス不動産関西（株）および積水ハウス不動産パートナーズ（株）となります。／積水ハウス不動産パートナーズの保証人不要プラン『らくらくパートナー』に加入が必要です。【新規契約時】事務手数料：33,000円（税込）、【毎月】保証料：月額賃料等の2％／諸費用及び、契約に要する費用は別途打合せ／更新料：30,000円

※消費税は10%として計算しています。※掲載されている図面・写真等は、作成方法や撮影方法・時期などにより実際とは異なる場合があります。※家具や車などは、配置のイメージであり、賃貸物件に付属していません（家具家電付き等の表示があるものを除く）。

ポイントがたまる
住んでいるだけでポイントが貯まり、住替え時に家賃が最大3ヶ月分無料に!

らくらくパートナー
気分も手間もお財布も、らくらく。保証人不要のらくらくパートナー

株式会社京都ライフ
TEL:075-957-4800
FAX: 075-957-2727

長岡店

京都府長岡京市開田3丁目1-24
免許番号：京都府知事（11）第006353号
所属団体：公益社団法人京都府宅建物取引業協会／公益社団法人近畿地区不動産公正取引協議会

取引形態
仲介